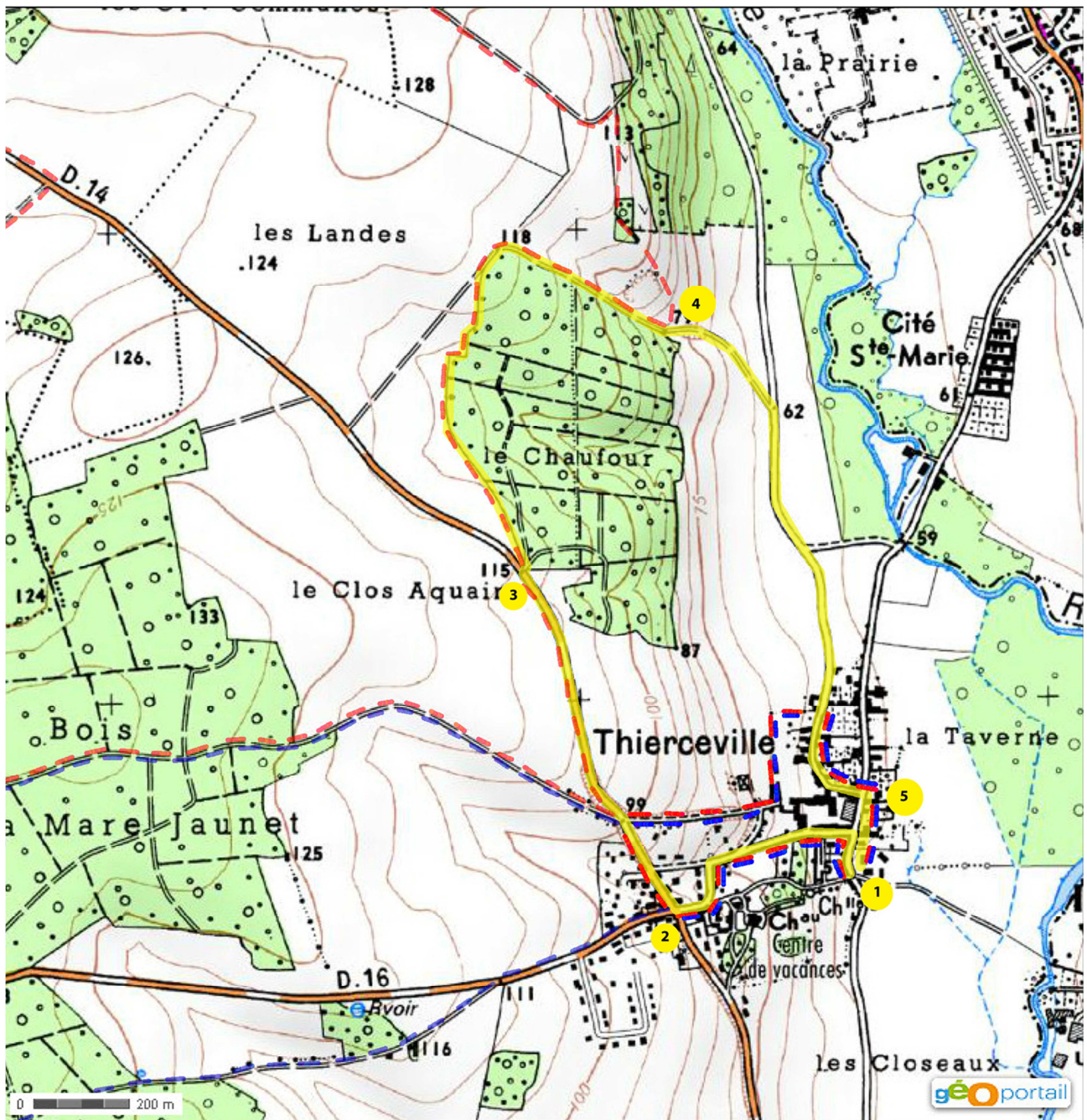



Le Chauffour



: Circuit de la Mare Jaunet

 : Circuit du Clos Aquain

Circuit du Chaufour

Balisage : Jaune

Identification du circuit :

Panneau de départ : Entrée du Château de Thierceville (37 route Ste Marie)

Coordonnées GPS 49°19'59.77 N – 1°45'59.60 E

Thierceville est un hameau situé à 2,2 km au nord de Bazincourt-sur-Epte

Longueur : 4 km

Durée de marche : 1h20

Balisage : Jaune

Difficulté : Facile

Dénivelé : alt. mini - maxi : 70 m – 118 m

Recommandations : Chaussures de marche recommandées. Selon le temps, risque de chemins boueux principalement en forêt et en lisière de forêt.

Descriptif du circuit :

- 1.- Point de départ : Se diriger vers le nord, à droite du panneau sur 100 m (Route Ste Marie) et prendre la première rue à gauche (Chemin du Manoir). Traverser le hameau en suivant la route sur 550 m jusqu'à la D14.
- 2.- Tourner à droite (Rue du Four à chaux) et suivre la D14 pendant 800 m.
- 3.- Entrer dans le bois et suivre le chemin du Chaufour en bordure du bois pendant 1400 m, en forêt le chemin est très souvent boueux.
- 4.- Emprunter le chemin de la Cote Blanche sur 310 m et descendre jusqu'à la route du Château Saussard. Suivre la route et traverser le hameau de Thierceville pendant 1070 m jusqu'à la route Ste Marie.
- 5.- Tourner à droite sur la route Ste Marie et rejoindre à 180 m le point départ.