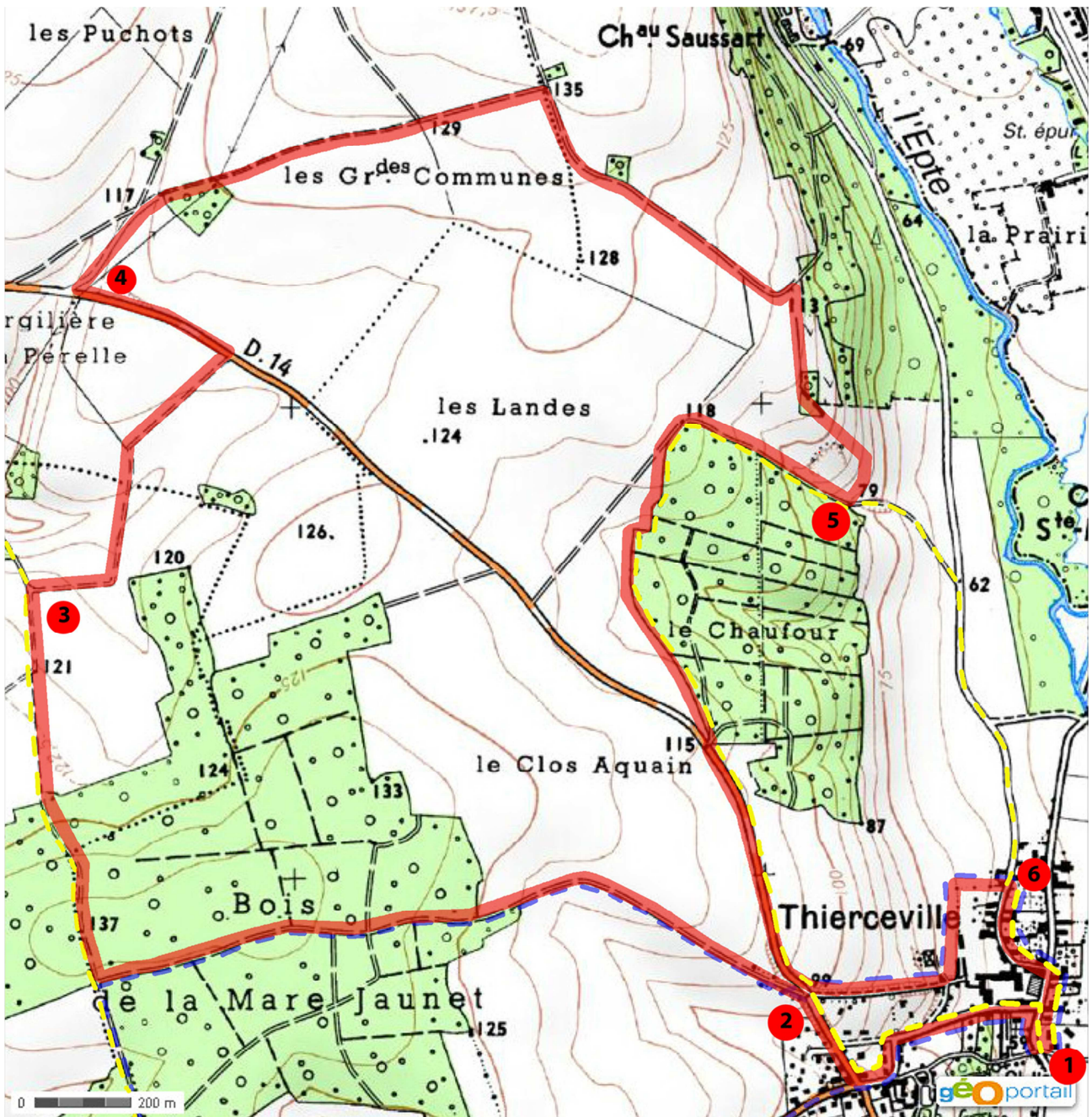


Le Clos Aquain



- : Circuit du Clos Aquain
- : Circuit de la Mare Jaunet
- : Circuit du Chauffour (à droite sur la carte)
- : Circuit de la Reine Blanche (à gauche sur la carte)

Circuit du Clos Aquain

Balisage : Rouge

Identification du circuit :

Panneau de départ : Entrée du Château de Thierceville (37 route Ste Marie)

Coordonnées GPS 49°19'59.77 N – 1°45'59.60 E

Thierceville est un hameau situé à 2,2 km au nord de Bazincourt-sur-Epte

Longueur : 9,3 km

Durée de marche : 3h

Balisage : Rouge

Difficulté : Facile

Dénivelé : alt. mini - maxi : 70 m – 137 m

Recommandations : Chaussures de marche recommandées. Selon le temps, risque de chemins boueux principalement en forêt et en lisière de forêt.

Descriptif du circuit :

- 1.- Point de départ : Se diriger vers le nord, à droite du panneau sur 100 m (Route Ste Marie) et prendre la première rue à gauche (Chemin du Manoir). Traverser le hameau en suivant la route sur 550 m jusqu'à la D14. Tourner à droite (rue du Four à Chaux) et suivre la D14 sur 220 m.
- 2.- A l'intersection de la D14 et du chemin du Plan de la Croix, tourner à gauche et suivre le chemin sur 1600 m, en forêt le chemin est très souvent boueux. A l'intersection des chemins du Plan de la Croix et des Landes, tourner à droite et suivre le chemin des Landes sur 900 m
- 3.- A l'intersection des chemins des Landes et du Four à Chaux, prendre à droite et continuer sur 200 m puis tourner à gauche, suivre le chemin principal (en fonction des saisons des chemins d'exploitation se créent) et continuer sur 550 m jusqu'à la D14. Tourner à gauche et suivre la D14 sur 250 m (attention : circulation "importante" aux heures des sorties d'école et ou de bureau).
- 4.- A l'intersection de la D14 et du chemin des Puchots, prendre à droite et continuer sur 200 m, puis tourner à droite sur le chemin Vert et continuer sur 600 m. Tourner à droite sur le chemin des Engrais (anciennement de la Culée) et suivre ce chemin sur 1300 m (attention suivre les balises rouges, des chemins temporaires d'exploitation se créent selon les besoins).
- 5.- A l'intersection des chemins de la Cote Blanche et du Chaufour, prendre à droite et longer le bois du Chaufour sur 1400 m jusqu'à la D14. Tourner à gauche et suivre la D14 sur 600 m (attention à la circulation) jusqu'au hameau de Thierceville. Au point 2, tourner à gauche et prendre le chemin (prolongement du chemin du Plan de la Croix) sur 300 m, tourner à gauche, contourner la ferme sur 180 m pour rejoindre la route du château Saussard.
- 6.- Tourner à droite, continuer sur la route du Château Saussard pendant 150 m pour rejoindre la route Ste Marie. Tourner à droite sur la route Ste Marie et rejoindre à 180 m le point départ.