

# LE VEXIN NORMAND

## CARNET DE SÉJOUR

**L'ESPRIT NORMAND**

À MOINS DE 100 KM DE PARIS









# SOMMAIRE

Le Vexin Normand .....	4
Gisors, une escale en or .....	7
Un week-end avec vos enfants dans le Vexin Normand .....	11
Micro-aventure & sensations dans le Vexin Normand .....	15
Route des brocantes du Vexin Normand .....	18
Sortir .....	22
Sites & Lieux de Visite .....	23
Loisirs & Détente .....	34
Gastronomie & Terroir .....	49
Shopping & Services .....	57
Hébergements .....	63
Réceptions & Séminaires .....	73
Informations pratiques .....	77
Carte touristique du territoire .....	78

L'équipe de Vexin Normand Tourisme vous accueille 7 jours sur 7 du 1<sup>er</sup> avril à la fin des vacances de la Toussaint puis les lundis, mardis après-midis, mercredis, vendredis et samedis jusqu'au 31 mars (fermé le dimanche, le mardi matin et le jeudi).

L'office de tourisme est situé à Gisors, au pied du château fort de Gisors, l'passage du Monarque. (accès au niveau du 32 rue de Vienne).

Nos conseillers en séjour vous apportent leur expertise de notre territoire afin de vous permettre de passer un agréable séjour dans le Vexin Normand.

## NOS SERVICES

- Documentation touristique gratuite,
- Réservation d'hébergement et de séjour pour les individuels,
- Réservation d'excursions sur-mesure pour les groupes,
- Réservation de visites guidées du château fort et location d'audioguides de la ville de Gisors,
- Boutique de produits du terroir, d'artisanat local, carterie, librairie et souvenirs,
- Accès wifi gratuit 24h/24h, prêt de tablettes tactiles,
- Accueil Vélo : borne de stationnement, recharge gratuite de batterie de VAE, consigne gratuite pour petits bagages,
- Toilettes publiques.

Les informations de ce guide ont été collectées avec soin mais peuvent faire l'objet de variations dans le temps. Elles ne pourront ni engager la responsabilité de Vexin Normand Tourisme ni celle des structures qui ont participé à son élaboration. Une liste exhaustive de prestataires touristiques du territoire est à votre disposition sur demande à l'office de tourisme, en complément de ceux référencés dans ce guide touristique.

Ce guide touristique gratuit est édité par la Communauté de communes du Vexin Normand.  
Directeur de la publication : Alexandre Rassaërt. Conception-rédaction : Marie-Laure Vittori.  
Imprimé en 2024 en 4500 exemplaires par Corlet Imprimeur - I4110 Condé-en-Normandie.  
Ne pas jeter sur la voie publique.





# Le Vexin Normand



## Bienvenue dans Le Vexin Normand !

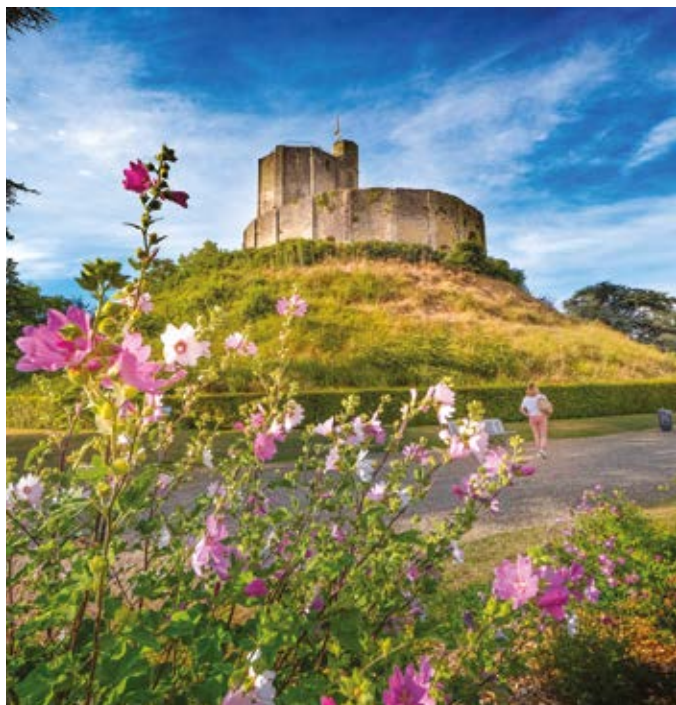
Le Vexin Normand, frontière historique entre Royaume de France et Duché d'Angleterre.

Le Vexin Normand se distingue du Vexin Français avant tout par l'histoire, qui, au Moyen Âge, opposa le Royaume de France à celui d'Angleterre. Son patrimoine témoigne de l'histoire mouvementée de la Normandie.

Ce territoire est situé au carrefour de trois régions : la Normandie à laquelle il appartient, les Hauts-de-France et l'Île-de-France.

Encadré par la Seine, l'Andelle à l'Ouest et l'Epte à l'Est, le Vexin Normand est façonné au Nord par le massif de la forêt domaniale de Lyons, plus grande hêtraie de France. Le territoire de compétence de Vexin Normand Tourisme est constitué de 39 communes majoritairement rurales.

Laissez-vous surprendre par la richesse de son patrimoine historique en séjournant sur notre territoire.



Le Château de Gisors

Le village de Martagny



Gisors est la capitale historique du Vexin Normand. Cette ancienne cité médiévale abrite un patrimoine millénaire qui fait de cette petite ville de 12 000 habitants, un incontournable du Vexin Normand

## À moins de 100 km de Paris, c'est déjà la Normandie !

Flânez dans nos villages où briques et colombages habillent les longères et se parent de fleurs à la belle saison.

Vous y découvrirez des paysages typiques de la campagne normande et un patrimoine bâti où la pierre du Vexin laisse progressivement place à la brique et aux colombages qui vous confirmeront que vous êtes bien en Normandie !

Nichés au cœur des verdoyantes vallées de l'Epte, de la Troësne et de la Lévière, ils ont conservé tout leur charme et leur quiétude.

Les plaines du Vexin abritent d'autres villages où petites et grandes fermes affirment la vocation agricole de notre région.





## Ressourcez-vous en Normandie à moins d'1h30 de Paris



Saint-Denis-le-Ferment, en vallée de la Lévrière

Vous y trouverez de belles adresses pour un séjour au calme, dans un hébergement de charme.

Découvrez une campagne à la fois vivante et reposante.

Combinez visites de châteaux, musées ou fermes tout en savourant l'art de vivre slow, la gastronomie et les paysages de Normandie.

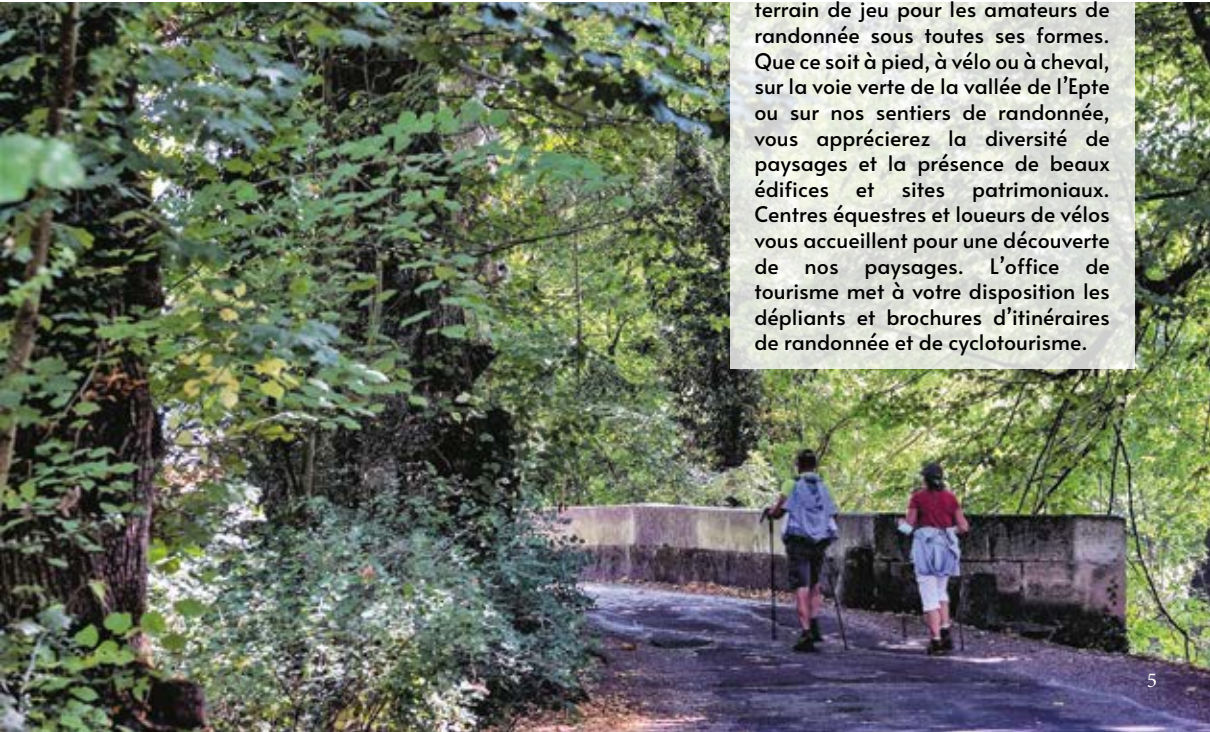
Loisirs et animations ne manquent pas et vous trouverez toujours un endroit où vous distraire, que ce soit dans la nature ou en intérieur.

Chambre d'hôtes La Lévrière  
Saint-Denis le Ferment



## Flânez, randonnez ... à pied, à vélo ou à cheval

Le Vexin Normand est un magnifique terrain de jeu pour les amateurs de randonnée sous toutes ses formes. Que ce soit à pied, à vélo ou à cheval, sur la voie verte de la vallée de l'Epte ou sur nos sentiers de randonnée, vous apprécierez la diversité de paysages et la présence de beaux édifices et sites patrimoniaux. Centres équestres et loueurs de vélos vous accueillent pour une découverte de nos paysages. L'office de tourisme met à votre disposition les dépliants et brochures d'itinéraires de randonnée et de cyclotourisme.





# Le Vexin Normand

## S'aérer, se détendre



Balade à vélo sur la voie verte de la vallée de l'Epte sur l'itinéraire de l'Avenue Verte London - Paris

### Le Vexin Normand, destination vélo

Notre territoire offre de nombreuses options de voyages et balades à vélo.

Gisors est sur le tracé de l'Avenue Verte London - Paris, itinéraire cyclable de 520 km, qui relie les deux capitales européennes en traversant les départements de la Seine-Maritime, de l'Oise, du Val d'Oise, de l'Eure, des Yvelines, des Hauts-de-Seine et de la Seine-Saint-Denis. Dans le Vexin Normand, son tracé emprunte la voie verte de la vallée de l'Epte, qui chemine de Gisors vers Giverny à travers la vallée bucolique de l'Epte. Entièrement sécurisée sur ses 24 km, elle fait le bonheur des amateurs de cyclotourisme et des promeneurs en famille.

Découvrez également la Voie des Légendes, nouvelle vélo-route qui relie Gisors aux boucles de la Seine à Poses.

### Loisirs actifs et expériences à sensations pour tous

Outre le charme bucolique de nos villages de campagne normande, propices à la détente, découvrez la grande diversité de loisirs disponibles sur notre territoire : sur l'eau, dans les airs ou sur les chemins, chacun trouvera l'activité détente ou le sport à sensation qui fera de son séjour une expérience vivifiante ou relaxante.

Les amateurs apprécient la pêche en rivière ou sur l'un des nombreux plans d'eau de notre territoire.

Parcs de loisirs, centre aquatique, visites de ferme ou encore ludo-médiathèque permettent de varier les activités à partager en famille quelle que soit la météo !

### Une destination accessible sans voiture

Le Vexin Normand est une valeur refuge pour des week-ends en Normandie, proche de l'Île-de-France et accessible en Transilien au départ de Paris Saint-Lazare. Vous pouvez, si vous le souhaitez, vous passer de voiture et éviter les embouteillages en louant des vélos à assistance électrique ou des voitures électriques à votre arrivée, tout près de la gare.

Venir avec son vélo en Transilien est autorisé hors heures de pointe.



Canoe-kayak sur l'Epte avec Canoepte





# Gisors

*Une escale en or*



Afin d'en découvrir les trésors, offrez-vous une escapade à Gisors, le temps d'un week-end !



Cette jolie ville de 12 000 habitants, toute proche de l'Île-de-France, mérite une escale, que ce soit pour découvrir son patrimoine d'exception ou savourer son art de vivre.



Chapelle Saint-Luc, ancienne Léproserie. Peintures par Dado



Eglise Saint-Gervais Saint-Protais



## Gisors, capitale historique du Vexin Normand

Étape de la Route de la mer, de la Route des Plantagenêts et de la Route Historique Normandie Vexin, Gisors est incontournable sur la route de Dieppe, que ce soit à vélo ou en voiture.

Dominée par son imposant château fort médiéval, monument emblématique dont la légende des Templiers dit qu'il cacherait un trésor, Gisors a conservé le charme d'une petite ville de Normandie. Elle possède également l'un des plus beaux édifices religieux de Normandie : l'église Saint-Gervais Saint-Protais a les dimensions d'une cathédrale et abrite des éléments architecturaux d'exception.

Gisors est une ville d'eau façonnée par les canaux de l'Epte qui la traverse. Cette rivière, marqueur de la frontière historique entre l'ancien Royaume de France et celui d'Angleterre, est omniprésente dans la ville.

Bien que meurtri par les bombardements durant la Seconde Guerre mondiale, il subsiste du patrimoine bâti d'anciennes maisons à pans de bois qui vous confirment que vous êtes bien en terres normandes.



# Gisors,

*Une escale en or*



## Le château fort et l'église, monuments incontournables de Gisors



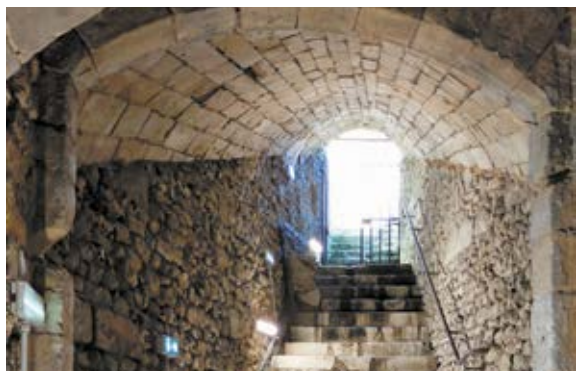
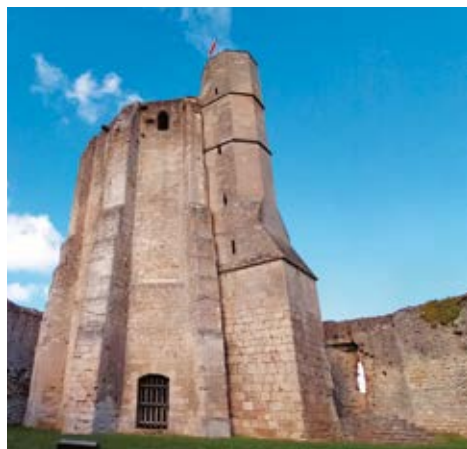
Tour du Gouverneur, Château de Gisors

À votre arrivée, retirez le plan de visite de la ville à l'office de tourisme. Vous pouvez également y louer des audioguides pour profiter pleinement de votre visite. De l'office de tourisme, vous accédez directement au Château de Gisors, dont le parc est ouvert en accès libre toute l'année.

Outre un mythique trésor des Templiers, cette forteresse médiévale à vocation militaire cache de nombreux trésors architecturaux à découvrir en visite : le donjon et son impressionnant escalier, les vastes caves de la motte féodale et, dans la Tour du Prisonnier, de splendides et mystérieuses gravures. Sa récente restauration permet d'y accueillir à nouveau les visiteurs. En saison, des visites des intérieurs du château sont proposées par l'office de tourisme.

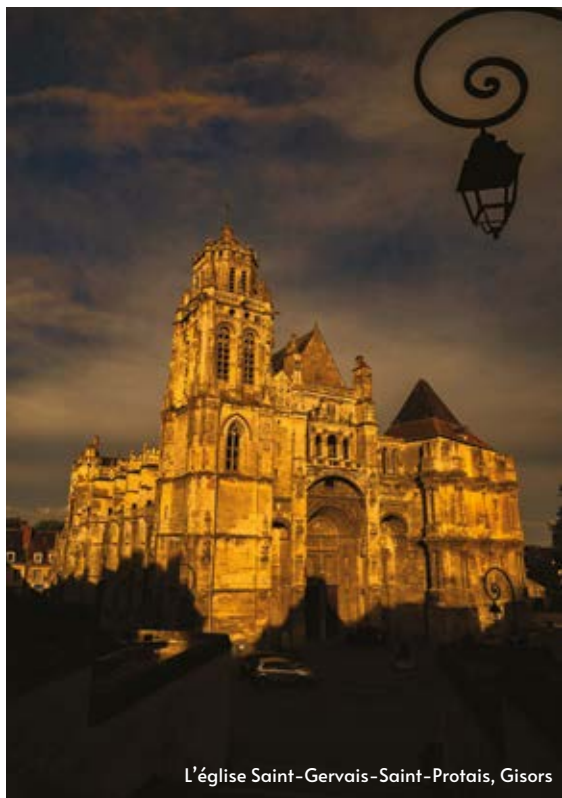


Gravures au sein de la Tour du Prisonnier  
Donjon - caves du château situées sous la motte castrale





# Gisors, *Une escale en or*



L'église Saint-Gervais-Saint-Protais, Gisors



Les styles roman, gothique et renaissance se côtoient dans l'église Saint-Gervais Saint-Protais édiflée au XIIe siècle. Ses dimensions (70 mètres de long, 24 mètres de hauteur sous voûte) et la richesse de ses éléments architecturaux, en font l'une des plus belles églises de Normandie.

Elle est ouverte toute l'année en libre accès.

## Flânez au gré des canaux à la découverte du patrimoine de Gisors

A l'aide du plan de visite ou des audioguides, découvrez d'autres pépites du patrimoine de cette ville surprenante. Ancien lavoir du XVIe siècle, rue des Argilières, cabinet

de verdure (surnommé le Pagodon), ancienne Léproserie (voir page 26), le nombre de monuments classés, les sculptures ainsi que les anciennes maisons à colombages agrémentent

la visite et témoignent de l'histoire millénaire de Gisors. Par beau temps, faites une pause au parc environnemental Frédéric Passy.



Pont de la Vierge Dorée, Gisors



Ancien lavoir, rue des Argilières, Gisors



Le Pagodon, rue de Preslay, Gisors



# Gisors

## Une escale en or



### Agrémentez votre visite de haltes gourmandes

La gastronomie est une affaire sérieuse en Normandie. Le Vexin Normand, est au cœur d'une région riche en producteurs locaux.

À Gisors, le terroir et la gastronomie s'expriment joyeusement, que ce soit dans les restaurants, dans les nombreux commerces de bouche ou même dans une ferme bio en ville.

Notre carnet d'adresses de restaurants vous permettra de trouver aussi bien une crêperie, une brasserie qu'un restaurant de cuisine traditionnelle normande ou de cuisine étrangère.

Plusieurs restaurants disposent d'agréables terrasses pour les journées ensoleillées, comme l'Ardoise, le Bur'G, ou encore les restaurant-crêperie Au Rendez-vous ou l'Écrin des Saveurs.

Après le déjeuner, si vous avez choisi de visiter le château, prenez le temps de flâner dans la ville pour découvrir son patrimoine et ses canaux.

Retirez le plan de visite de la ville auprès de l'Office de tourisme pour découvrir les pépites de Gisors.

Les rues Cappeville et de Vienne sont jalonnées par d'anciennes maisons à colombages. Le shopping y est agréable avec de jolies boutiques accueillantes, loin des foules des grandes villes. Les amateurs de douceurs ne manqueront pas de faire un passage chez Macarons-Chocolats ou une pause pour un thé gourmand chez Maison Alglave.

Si vous avez choisi un hébergement en gîte, vous trouverez à Gisors de quoi vous concocter un dîner de fins gourmets. Testez l'une des valeurs sûres de la ville en réservant une table au Cappeville, à l'Olive Verte, ou encore au Château de la Rapée, un très bel hôtel-restaurant\*\*\* situé à 5 mn de Gisors, où vous pourrez également séjourner en profitant d'un cadre enchanteur et d'une piscine en saison.

Si vous préférez vous réveiller entourés par une campagne verdoyante, les gîtes et chambres d'hôtes sont nombreux autour de Gisors.



Visite de la Fermette Bio de l'Épte



Le marché de Gisors

Côté terroir, visitez la Brasserie de Sutter qui propose des visites guidées le premier samedi de chaque mois. Du jeudi au samedi soir, son bar La Vache à Lunettes est un lieu prisé pour déguster leurs bières en musique, avec ses concerts les vendredis et samedis soir.

Découvrez l'étonnante Fermette bio de l'Épte, située au cœur de la ville. Savourez leurs fruits et légumes bio 24h/24 grâce à leur distributeur. À la belle saison, profitez-en pour visiter la ferme avec ses animaux.

Le lendemain, choisissez entre visiter d'autres sites proches de Gisors ou louer des vélos à assistance électrique pour explorer notre belle campagne sur la Voie Verte de la Vallée de l'Épte ou découvrir les villages de la toute proche vallée de la Lévrière.



Bar La Vache à Lunettes, Brasserie de Sutter



# Un week-end

## Avec vos enfants



## Nos idées «kids friendly» dans le Vexin Normand

Vous avez envie de campagne et de verdure en famille et trouver de quoi occuper vos enfants ? Optez pour un week-end dans le Vexin Normand.

Notre territoire vous offre tout ce à quoi vous aspirez pour vous aérer à la campagne, sans tomber en panne de distractions pour vos enfants.

Parcs de loisirs, activités de pleine nature, balades à vélo, à poney, complexe aquatique ou encore animations dans notre splendide ludo-médiathèque vous permettront de proposer à vos enfants un week-end palpitant tout en décompressant à la campagne, sans vous sentir loin de tout. Quelle que soit la météo, vous trouverez toujours une option pour les divertir.

### Avec des enfants de moins de 6 ans

#### Baby ou baptême poney

La plupart des enfants fondent devant la bouille d'un poney et sont ravis de partir pour une petite balade en main avec leurs parents.

Les centres équestres dans notre carnet d'adresses en proposent, ainsi que, bien entendu, des cours pour les enfants. Il n'y a plus qu'à choisir le plus proche de votre lieu de séjour dans notre rubrique Loisirs & Détente.



### Louez un vélo cargo pour une grande balade sur la Voie Verte Gisors – Gasny

Balad'Eure et Le Relais du Vexin louent des vélos à assistance électrique. Le premier propose des vélos pour la route. Le second loue des VTC et VTT.

Tous deux proposent également des vélos cargo. Les petits adorent et les grands pourront parcourir de longues distances à vélo dans la campagne sans effort. Avec un supplément, Balad'Eure vous livre vos vélos où vous voulez sur le territoire. Profitez-en pour arpenter les 24 km de la Voie Verte de la Vallée de l'Épte de Gisors à Gasny, où vous pourrez laisser vos petits se dégourdir les jambes en parfaite sécurité sur cette voie, réservée et aménagée pour les promeneurs.





# Un week-end

*Avec vos enfants*



## Emmenez-les chez Mouv'Kids

Mouv'Kids est un parc de loisirs avec une plaine de jeux intérieure totalement sécurisée, climatisée l'été et chauffée l'hiver. La structure géante abrite un grand espace spécifique pour les tout-petits avec toboggan, piscine à balles, mini parcours, tunnel et gros blocs de construction.

Les journées ensoleillées, les enfants peuvent jouer en extérieur sur 500m<sup>2</sup> avec 2 structures, dont une piste de karting pour les plus grands, une piste de bumpers...

Mouv'Kids est également un excellent joker lorsqu'il pleut et que vos enfants ont besoin de se défouler en compagnie d'enfants de leur âge.



Structure jeux bébé chez Mouv'Kids

## À partir de 6 ans

Optez pour une journée dans un parc d'attractions



Entre parcours accrobranche, Vir'Express, Turbobob, escape game et autres activités d'Aventure Land, le choix risque de frôler le dilemme pour vos enfants.





# Un week-end

## Avec vos enfants



À l'eau !



Aquavexin, bassin ludique

Hiver comme été, le complexe Aquavexin à Trie-Château et la piscine Tournesol à Étrépagny permettent aux petits comme aux grands de savourer le bonheur d'une après-midi dans l'eau d'une piscine chauffée, ouverte sur l'extérieur à la belle saison.

Aquavexin dispose d'espaces bien-être et forme pour les plus grands. La piscine Tournesol d'Étrépagny propose des animations et soirées et en toutes saisons. Couvertes ou semi-couvertes, ces deux piscines sont évidemment idéales lorsqu'il pleut, parce qu'on peut avoir envie de prendre un bain sans se faire doucher !

## Ils savent lire et sont curieux de tout

Visitez le musée  
de la Ferme de Rome  
avec vos enfants

Monsieur Renaut et son épouse sont d'authentiques agriculteurs. Aujourd'hui retraités, ils vous content la vie des éleveurs d'antan, comment ils produisaient lait, beurre et crème, parfois geste à l'appui, dans leur petit musée familial peuplé d'ustensiles jadis utilisés par les éleveurs laitiers.

Que l'on soit petit ou grand, on ne peut sortir indifférent de leur ferme : ils nous transmettent un touchant témoignage de la vie paysanne du siècle dernier, qui n'est pas si lointaine.

Ce sens de l'accueil se prolonge, en option, par une collation avec crêpes, confitures, jus de pommes ou cidre maison, servis dans le jardin de la ferme.



Musée de la Ferme de Rome, Bézu-la-Forêt



# Un week-end

*Avec vos enfants*



## Y'r pleut : que fait-on pour ne pas tourner en rond ?



### Une après-midi jeux à la ludo-médiathèque d'Étrépagny



Cette ludo-médiathèque, installée dans un ancien couvent magnifiquement restauré au cœur d'un parc est une mine d'or de jeux et propose de nombreuses animations. Vous y trouverez toutes les dernières nouveautés pour jouer ensemble dans un cadre confortable. Lire, jouer, se

déguiser, apprendre en s'amusant... du café, du thé, des gens, des sourires, une ruche (si, si !), une Adotek... bref, il y a tout pour passer un bon moment en famille à l'abri lorsque la météo est trop ... normande !

## Trampoline pour les enfants et salle de sport pour les grands Bowling pour tous

Oxypark est un vaste complexe de 2500 m<sup>2</sup> qui réunit activités sportives indoor, fitness et musculation ainsi qu'un espace où vos enfants et ados peuvent « jumper » dans un trampoline park novateur avec parcours ninja warrior, air bag, bac à mousse, wipeout etc.

Les ados y trouveront aussi de quoi s'amuser et s'activer.

Partagez une partie de bowling avec vos enfants ou ados au Domaine de la Broche, à Étrépagny. Un billard y est également à votre disposition.





# Micro-aventure & sensations



## DANS LE VEXIN NORMAND

Amateurs de loisirs actifs, de sensations et de découvertes, testez nos idées d'activités pour un dépaysement total dans le Vexin Normand.



Testez un baptême de l'air pour découvrir nos paysages !

### Vol découverte en avion léger

L'aéroclub du Vexin, à Étrépagny, propose des vols découverte de 30 minutes pour jusqu'à 3 personnes dans le même avion. Vous pourrez ainsi découvrir le Vexin Normand et les vallées de la Seine et de l'Épte, vues du ciel.

C'est aussi une école de pilotage qui vous accompagne jusqu'à l'obtention de votre brevet de pilote.



Tableau de bord de l'un des avions de l'aéroclub du Vexin, Étrépagny

### En montgolfière

Survolez le Vexin Normand en montgolfière avec Airshow.

Selon la direction du vent, vous découvrirez la vallée de l'Épte, les maisons normandes à colombages de Saint-Denis-le-Ferment dans la vallée de la Lévrrière, les étangs de Dangu, la forêt de Gisors...

Après la mise en place des ballons, embarquez pour un vol d'une heure. Après l'atterrissage, vous fêterez votre première d'aéronaute avec un toast et vous recevrez un joli diplôme. Le retour vers le point de rendez-vous se fait en 4x4.

# Micro-aventure & sensations



## En paramoteur

D'Yves Air Pub est une école de paramoteur qui propose des vols découverte et journées d'initiation. Le décollage se fait à Vesly. Sensations fortes garanties !

Tous les jours, sur réservation, suivant la météo.



## En ULM



Baptême de l'air, vol d'initiation ou découverte, L'Oise au Vol vous propose des formules à partir de 48 € pour des sensations franchement uniques et accessibles à un enfant à partir de 9 ans. Le petit plus sympa : vous pouvez choisir le parcours que vous survolerez pour immortaliser en photos le secteur de votre choix. Les plus mordus peuvent suivre des cours de pilotage.

Toute l'année, sur réservation.

## S'investir dans la rénovation d'un site médiéval

La forteresse médiévale de Châteauneuf-sur-Epte est gérée par l'association Héritage Historique, qui organise des chantiers de restauration régulièrement les week-ends et accueille les bonnes volontés.

Si vous êtes passionné de médiéval, contribuez à une aventure peu banale dont l'objectif est, à terme, de faire revivre un site historique hors du commun, le tout dans une ambiance conviviale. Tentez l'aventure !

Les bénévoles s'installent le week-end en campement sur le site.

Dépaysement et sentiment de contribuer à un très beau projet garantis !

En attendant son ouverture à la visite, le château est ouvert aux groupes toute l'année, sur réservation.

Calendrier des chantiers sur facebook.com/ChateauSurEpte





# Micro-aventure & sensations



## S'initier à l'assemblage du cidre au Mont-Viné

La Cidrerie du Mont-Viné vous accueille sur rendez-vous à Vesly pour une visite approfondie de la cidrerie suivie, en option, d'un atelier autour de l'assemblage du cidre. C'est une expérience très conviviale, à partager entre amis, tout comme les recettes créatives de la propriétaire des lieux : Mojito Normand, Normandi'Ziaque... Liqueurs arrangées côtoient jus de pomme et cidres fermiers.

Toute l'année sur rendez-vous. Réservations en ligne sur [vexin-normand-tourisme.com](http://vexin-normand-tourisme.com)



## Visiter la brasserie artisanale De Sutter

La Brasserie de Sutter vous livre tous les secrets de fabrication de la bière lors d'une visite guidée. Vous saurez tout sur les matières premières et le brassage, les différentes étapes de fabrication de la bière et visiterez le lieu de production de la bière, la zone d'embouteillage et d'enfûtage (zone potentiellement bruyante en activité).

En fin de visite, dégustation de bières avec une présentation sur les possibilités d'accords entre mets locaux et bières.

Le premier samedi de chaque mois à partir de 16h sur réservation, ou sur rendez-vous pour les groupes en semaine.



## Sur l'eau

### Balade en canoë-kayak sur l'Epte

Évadez-vous sur l'Epte, l'une des plus jolies rivières autour de Saint-Clair-sur-Epte. Embarquez avec Canoepte pour une balade dépaysante de 1h45 à 4h avec un parcours dépaysant dans cette zone classée Natura 2000. L'Epte serpente dans des plaines lumineuses et verdoyantes, avant de vous offrir quelques sensations vivifiantes à l'arrivée, avec une fameuse chute d'eau. Location de canoës-kayaks 1, 2, 3 places.

Ouvert d'avril à mi-octobre, sur réservation.



# Route des brocantes du Vexin Normand

Adeptes de brocante et de déco, profitez d'un week-end détente pour chiner en Normandie



## Un week-end pour chiner

Nous vous proposons une escapade normande spéciale fans de vintage et déco de charme, avec un mini road-trip brocante et découverte du Vexin Normand, ponctué de pauses gourmandes et détente.



## Carnet de route

De Gisors à Mainneville en passant par Neaufles-Saint-Martin, nous vous proposons d'associer le plaisir de chiner à celui d'un séjour détente à la campagne, dans un environnement de charme, en Normandie : cet itinéraire vous fait traverser de jolis villages nichés au bord de rivières, souvent jalonnés de moulins en briques et maisons à colombages typiques de la campagne normande.

Prenez le temps de découvrir notre patrimoine, de vous balader dans ce cadre champêtre, de pédaler sur la Voie Verte de la Vallée de l'Epte et de vous régaler à la table de l'un de nos restaurants. À la belle saison, découvrez expos, bars et guinguettes en plein air. Choisissez un hébergement de charme pour vous détendre au vert après une journée de découvertes.

## Étape I, Gisors, une escale en or

Découvrez Gisors, la capitale historique du Vexin Normand. Son château fort médiéval et son église valent le détour. Vous y trouverez notre première adresse pour chiner, Lefèvre Antiquités, qui a une seconde adresse à Vesly. En fonction des arrivées, vous y chinerez des meubles régionaux des XVIII<sup>ème</sup> et XIX<sup>ème</sup> siècles, des tableaux, des peintures, des sculptures ainsi que des bibelots.

Profitez-en pour découvrir la gastronomie normande dans les nombreux commerces de bouche et, pourquoi pas, découvrir les jolies boutiques des rue Cappeville et rue de Vienne.





## Étape 2, Échappée belle dans la vallée de la Lévrrière

L'après-midi, après avoir pris vos quartiers dans votre hébergement, direction la vallée de la Lévrrière. De Saint-Denis-le-Ferment à notre prochaine étape, Mainneville, les petits villages de cette vallée sont un ravissement. À Mainneville, sur la place du village, arrêtez-vous devant la jolie devanture bleue de Dumont Antiquité. Elle cache une mine d'or d'objets de charme, souvent insolites.

## Étape 3, Martagny

Reprenez ensuite la route vers Martagny.

Ce petit village de charme est bordé par la forêt de Lyons. L'été, faites une pause au moulin de Martagny : le Festival Photo Martagny vous propose une très belle exposition en plein air de tirages en grand format de photographes de renom. Cette vaste balade photographique boisée est jalonnée par la Lévrrière, au départ du moulin. Dans le bas du village, l'ancienne école loge Vignes Normandes, une accueillante cave à vins qui fait table d'hôtes le soir en fin de semaine ainsi que le dimanche midi sur réservation.

Si vous avez envie de vous oxygéner en forêt, c'est un excellent point de départ pour admirer la plus grande hêtraie de France. Un sentier de randonnée prend son départ en face de Vignes Normandes.

## Étape 4, Forêt de Lyons et musée vintage

Après le village de Martagny, poursuivez jusqu'à Bézu-la-Forêt, village encadré par la forêt de Lyons.

Pour toujours plus de vintage, prenez la route jusqu'au hameau où se trouve le charmant musée de la Ferme de Rome à Bézu-la-Forêt. Au travers d'objets et instruments anciens, vous découvrirez la vie des agriculteurs d'autrefois, racontée par d'authentiques fermiers, anciens éleveurs laitiers aujourd'hui retraités.



Dumont Antiquité, Mainneville



Vignes Normandes, Martagny



Musée de la Ferme de Rome, Bézu-la-Forêt



Festival Photo Martagny

# Route des brocantes du Vexin Normand



Le Bee Bar, Saint-Denis-le-Ferment

Les week-ends d'été, débutez votre soirée au Bee Bar, dans le très joli village de Saint-Denis-le-Ferment. Dans une immense grange ouverte sur des prés, on y déguste une plancha ou un hamburger maison, faits avec des produits locaux, en sirotant un cocktail dans une ambiance champêtre. Le mobilier et la déco sont 100 % récup'. On y vient entre amis comme avec ses enfants : ils adorent gambader dans le grand pré et des jeux sont à leur disposition.

Si vous êtes amateur de bières artisanales et de musique live, le bar de la Brasserie de Sutter, la Vache à Lunettes, sera parfait pour votre soirée.

Pour votre nuitée, vous trouverez sur notre territoire de nombreuses adresses en accord avec votre appétence pour la déco : demandez-nous conseil pour le choix d'un hôtel, d'une chambre d'hôtes ou d'un gîte de charme à la décoration stylée.



Chambres d'hôtes, Domaine de Chauvincourt

## JOUR 2

### Étape 1, Balade bucolique au château d'Heudicourt

Pour commencer la journée en douceur, visitez le magnifique parc du Château d'Heudicourt avant de découvrir nos adresses brocante et déco du jour.

### Étape 2, Déjeuner gourmet et boutique de meubles et jouets en bois à Bézu-Saint-Éloi

Faites ensuite étape à Bézu-Saint-Éloi dans la boutique Meubles d'Ici et d'Ailleurs pour découvrir leur mobilier en bois ainsi que les jouets en bois d'exception de Maison Jollele. À des pièces uniques artisanales s'ajoutent des meubles de jardin et accessoires déco en bois d'autres continents.

Pour un déjeuner gourmet, L'Air du Temps, vous propose une cuisine raffinée et créative.



Meubles d'Ici et d'Ailleurs, Bézu-Saint-Éloi



Restaurant L'Air du Temps, Bézu-Saint-Éloi





Les Puces du Moulin, Neaufles-Saint-Martin



À quelques minutes de Bézou-Saint-Éloi, Les Puces du Moulin, situées à Neaufles-Saint-Martin, ont investi un ancien moulin sur la Lévière.

Ce regroupement de 25 brocanteurs sur plus de 500 m<sup>2</sup> propose une palette d'univers de tous styles, avec une mise en scène toujours inspirante. Un café et une annexe dédiée aux véhicules anciens s'ajoutent à cette belle adresse.

Un vaste espace bar vous y attend le week-end pour une pause gourmande dans une ambiance bistrot le week-end. À la belle saison, on adore s'attabler autour du food-truck vintage qui trône

à l'entrée de la brocante, ouverte en soirée le week-end : dans une ambiance guinguette, on se régale avec les frites maison de Jean et sa cuisine à base de produits locaux. Attendant à ce vaste lieu, la boutique Noble House en Normandie complètera parfaitement votre week-end avec son univers de textiles d'ameublement et objets déco.

On y trouve également des peintures tendance parfaites pour repeindre un meuble chiné que l'on souhaiterait « customiser ».

Si vous cherchez du mobilier ou des accessoires déco originaux pour votre jardin, visitez le showroom d'Agathe Fortin. Paysagiste, Agathe rapporte de ses nombreux voyages de superbes poteries d'extérieur, du mobilier et des accessoires déco et les expose dans son immense showroom lors de week-ends d'ouverture et sur rendez-vous.

Retrouvez toutes nos adresses brocantes et les coordonnées des prestataires cités dans nos articles dans notre carnet d'adresses page 58.



Les Puces du Moulin



Noble House en Normandie, Neaufles-Saint-Martin



Agathe Fortin Showroom Gamaches-en-Vexin

# Sortir

## Les grands rendez-vous



### MARS

Gisors Metal Fest, Gisors  
Tout Court, festival dédié au court-métrage, Gisors

### AVRIL

Grand marché de Pâques, Gisors  
Salon des Fleurs & de l'Artisanat, Étrépnay

Foires à tout : Amécourt, Bernouville, Château-sur-Epte, Dangu

### MAI

Gisors La Légendaire (tous les 2 ans, les années paires), château & ville de Gisors

Pierres en Lumières

Course de Côte de Gisors, le Bois-geloup

Foire d'Étrépnay

Foires à tout : les Thilliers-en-Vexin, Chauvincourt-Provemont, Doudeauville-en-Vexin, Hébecourt, Neufles-Saint-Martin, Sainte-Marie-de-Vatimesnil

### JUIN

Salon Nature et Jardins, Bézu-Saint-Éloi

Festival Photo Martagny, Moulin de Martagny

Festival Urban Day, festival de



cultures urbaines (tous les 2 ans, années impaires), Gisors

Festival du Vexin, plusieurs communes du Vexin Normand



Journées Européennes de l'Archéologie, Gisors

Kave Fest, festival de musique Metal, Château de Gisors

Fête de la Musique, centre-ville de Gisors

Le Grand Baz'Art, festival d'art marginal, Gisors

Foire à tout, Gisors

### JUILLET

Festival Photo Martagny, Moulin de Martagny

Festival du Vexin, plusieurs communes du Vexin Normand

Flânerie et Jolisson, balade contée en musique, commune du Vexin Normand

Fête Nationale

Foires à tout : Farceaux, La Neuve-Grange

### AOÛT

Festival Photo Martagny, Moulin de Martagny

Fête de la Libération, Gisors

Course cycliste Rouen-Gisors

Foire à tout : Heudicourt

### SEPTEMBRE

Festival BD des amis de la Bulle, Gisors

Color Run et braderie des commerçants, Gisors

Journées Européennes du Patrimoine, communes du Vexin Normand

Fête de la Voie Verte de la Vallée de l'Épte, Gisancourt

Foires à tout : Bézu-Saint-Éloi,

Farceaux, Gamaches-en-Vexin, Longchamps, Nojeon-en-Vexin

### OCTOBRE

Festival du Vexin, plusieurs communes du Vexin Normand

### NOVEMBRE

Salon Métaphore, arts plastiques, Gisors

Concert de la Sainte-Cécile, Étrépnay

### DÉCEMBRE

Gisors en fête, marché, concert et animations de Noël durant 2 semaines

Marché de Noël, Étrépnay, Doudeauville-en-Vexin

### TOUTE L'ANNÉE

Saison culturelle de la Ville de Gisors : concerts, théâtre, festivals, expos, et spectacles pour tous. Programme sur [www.ville-gisors.fr](http://www.ville-gisors.fr)



## Visites & animations

L'office de tourisme propose un programme d'animations. Balades, soirées, visites thématiques, animations ludiques ou encore conférences agrémenteront votre séjour.

Nos animations sont annoncées sur notre site web et réservables en ligne.



L'office de tourisme organise également des visites du Château de Gisors, d'avril à la fin des vacances de la Toussaint. Visites guidées (2h) sur réservation ou visites découverte (1h) sans rendez-vous, choisissez les modalités et le format de votre visite.

Horaires et tarifs sur [vexin-normand-tourisme.com](http://vexin-normand-tourisme.com)





# Sites & lieux de Visite

Château de Gisors, Barbacane et Tour du Gouverneur

# Châteaux



## Château de Gisors



Le Château de Gisors vous offre un témoignage privilégié de l'architecture castrale du XI<sup>ème</sup> au XVI<sup>ème</sup> siècles. Cette forteresse, véritable place-forte et verrou oriental de la Normandie médiévale, s'inscrit dans une vaste campagne de fortifications de la vallée de l'Epte, frontière naturelle entre le Duché de Normandie et les possessions françaises. Gisors est très marquée par l'histoire du trésor des Templiers. Le Château de Gisors fut confié de 1158 à 1160 aux chevaliers de l'ordre du Temple puis de 1310 à 1314, le dernier grand maître de l'ordre, Jacques de Molay ainsi que trois autres dignitaires de l'ordre y furent emprisonnés. C'est au milieu du XX<sup>ème</sup> siècle que naît la légende du trésor des templiers. Suite à une vaste campagne de travaux, engagée depuis 2019, la Barbacane et la Tour du Prisonnier sont désormais à nouveau accessibles aux publics. Le point d'orgue de la découverte se trouve dans la fameuse salle du cachot ornée de magnifiques graffitis, dignes de bas-reliefs.

### INFORMATIONS PRATIQUES :

Accès libre et gratuit au parc du château toute l'année, de 9h à 17h en hiver et jusqu'à 19h30 en été.

Visites du château d'avril à la fin des vacances de la Toussaint. Billetterie à l'office de tourisme.

Calendrier des visites et animations sur [sur vexin-normand-tourisme.com](http://sur.vexin-normand-tourisme.com)

Plein tarif 9 € / tarif réduit 4 € (sur justificatif : demandeurs d'emploi, personnes porteuses de handicap, bénéficiaires des minimas sociaux, étudiants jusqu'à 25 ans, professionnels du tourisme dotés d'une carte professionnelle) / gratuit pour les moins de 18 ans.

Visites guidées pour les groupes de mars à novembre, sur réservation. Tarifs groupes : de 80 à 150 €

Réservations auprès de l'office de tourisme.

Place du Général de Blamont - 27140 GISORS

Billetterie, renseignements et réservations :

Vexin Normand Tourisme

Tél. 02 32 27 60 63

[vexin-normand-tourisme.com](http://vexin-normand-tourisme.com)

[info.tourisme@ccvexin-normand.fr](mailto:info.tourisme@ccvexin-normand.fr)



NORMANDIE  
MÉDIÉVALE

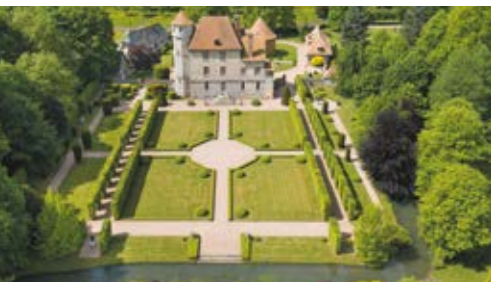
HEURE-  
MÉDIÉVALE

[ville-gisors.fr/chateau](http://ville-gisors.fr/chateau)





# Châteaux



8 rue Jules Michelet - 27910 VASCOEUIL

Tél. 0 235 236 235

[www.chateaudevascoeuil.com](http://www.chateaudevascoeuil.com)

[chateauvascoeuil@gmail.com](mailto:chateauvascoeuil@gmail.com)



## Château de Vascoeuil

Centre d'art et d'histoire, le Château de Vascoeuil vous accueille pour une promenade paisible dans ses jardins à la française et à l'anglaise, fleuris et ornés de plus de 60 sculptures d'artistes de renommée internationale. Chaque année, d'avril à octobre, ce centre d'art et d'histoire présente une exposition d'artistes contemporains reconnus dans le château et le pigeonnier. Maison d'écrivain, Vascoeuil abrite un musée dédié à l'historien Jules Michelet (1798-1874).

Ne manquez pas, tout au long de l'année, les concerts, Cluedo géants et événements botaniques... et profitez du salon de thé.

### INFORMATIONS PRATIQUES :

Tarifs : 13,50 € adulte / réduit 9 € (6 - 16 ans, étudiants, Pôle Emploi, handicapés) / gratuit enfant - de 6 ans / forfait famille 30 € / groupe à partir de +10 p. de 9 € à 12 € (visite guidée) / scolaires de 6,50 € à 8,50 €.

De fin mars à début novembre, du mercredi au dimanche & jours fériés de 14h30 à 18h et tous les jours y compris fériés de 11h à 18h30 en juillet & août. Groupes tous les jours y compris le matin, sur rendez-vous.

Calendrier des visites et animations sur [www.chateaudevascoeuil.com](http://www.chateaudevascoeuil.com)

## Château de Bizy

En vallée de Seine, plongez dans l'histoire d'un château bâti en 1740 dans un style classique inspiré de Versailles. Louis XV, le Duc de Penthièvre et Louis-Philippe en ont été les propriétaires. Découvrez les salons décorés de boiseries, de souvenirs de la famille Bonaparte, des maréchaux Suchet, Masséna et Davout, de tapisseries des Gobelins. Flânez dans le parc à l'anglaise aux arbres centenaires, orné de fontaines, bassins et statues du XVIII<sup>ème</sup> siècle.

### INFORMATIONS PRATIQUES :

Tarifs : visite guidée + visite libre des jardins 9 € / réduit 8 € (étudiants, personnes handicapées, guides) / 7 - 17 ans 5 € / gratuit moins de 7 ans / billet famille 25 € (2 adultes + 2 à 4 enfants jusqu'à 18 ans) / visite libre des jardins tarif unique 6 € (gratuit moins de 7 ans).

De fin mars à début novembre, du mardi au dimanche & jours fériés de 10h à 18h. Calendrier des visites et animations sur [www.chateaudebizy.com](http://www.chateaudebizy.com)



Avenue Maréchal de Lattre de Tassigny  
27200 VERNON

Tél. 02 32 51 00 82

[www.chateaudebizy.com](http://www.chateaudebizy.com)

[chateaudebizy@gmail.com](mailto:chateaudebizy@gmail.com)



2 place du Tilleul - 60240 BOURY-EN-VEXIN

Tél. 06 87 73 16 54

[www.chateaudeboury.fr](http://www.chateaudeboury.fr)

[chateauboury@gmail.com](mailto:chateauboury@gmail.com)



## Château et Parc de Boury

Dans le Vexin français, à moins de 70 km de Paris, ce monument historique élevé sur les plans de Jules Hardouin Mansart est un exemple pur du style français de la fin du XVII<sup>ème</sup> siècle construit en 1689, à la demande de Guillaume Aubourg, premier marquis de Boury. De chaque côté de la cour d'honneur se trouve deux élégants communs, l'Orangerie et les écuries, qui complètent harmonieusement cet ensemble architectural unique. Un verger du XVII<sup>ème</sup> siècle et un grand parc arboré, traversé par un charmant petit ru ainsi que des buis topiaires dans la cour d'honneur complètent l'harmonie.

### INFORMATIONS PRATIQUES :

Tarifs : 9 € / 5 € enfant de 5 à 12 ans / groupe 7 € par personne.

D'avril à octobre, les dimanches et jours fériés de 14h30 à 18h30. En août, tous les jours sauf le lundi et le mardi de 14h30 à 18h30.

Calendrier des visites sur [www.chateaudeboury.fr](http://www.chateaudeboury.fr)

# Châteaux & abbayes



## Château de la Roche-Guyon

Situé sur les bords de Seine, le Château de la Roche-Guyon propose plus de 1000 ans d'histoire. Du donjon médiéval aux salons des Lumières, des casemates de Rommel au jardin à la française, ce site d'exception est à lui seul un condensé de la grande Histoire de France.

### INFORMATIONS PRATIQUES :

Tarifs : 9,50 € / 8,50 € seniors +65 ans / 6,50 € 13-18 ans, étudiants, demandeurs d'emploi / 6 € 6-12 ans / 5 € personnes en situation de handicap / 5,50 € habitants de la Communauté de communes du Vexin Val de Seine / forfait famille : 29,50 € (2 adultes & 2 enfants), 35 € (2 adultes & 3 enfants) / gratuit pour les enfants de moins de 6 ans. Tarifs groupes à partir de 20 personnes.

Ouvert de février à fin novembre, du lundi au vendredi de 10h à 17h (18h de mars à fin octobre). Week-ends et jours fériés de 10h à 19h en saison. Visites guidées les samedis, dimanches & jours fériés.

Calendrier des visites et animations sur [www.chateaudelarocheguyon.fr](http://www.chateaudelarocheguyon.fr)



1 rue de l'Audience - 95780 LA ROCHE-GUYON

Tél. 01 34 79 74 42

[www.chateaudelarocheguyon.fr](http://www.chateaudelarocheguyon.fr)

[service.accueil@chateaudelarocheguyon.fr](mailto:service.accueil@chateaudelarocheguyon.fr)



Route de Mortemer - 27440 LISORS

Tél. 02 32 49 54 34 - 06 71 75 48 84

[www.abbaye-de-mortemer.fr](http://www.abbaye-de-mortemer.fr)

[mortemer@orange.fr](mailto:mortemer@orange.fr)



HORMANDIE  
MÉDIÉVALE



## Abbaye de Mortemer

Découvrez l'Abbaye de Mortemer. Visite du Palais Abbatial avec ses pièces richement meublées d'époque, du magnifique cloître, du pigeonnier, du moulin, des ruines romantiques de l'église et le parc avec ses 7 hectares d'étangs (oies, canards, cygnes, moutons, âne). Découvrez également le chemin des ducs de Normandie : une quinzaine de statues sculptées en bois représentant les ducs de Normandie de Rolf à Guillaume le Conquérant.

Vous pourrez également vous installer le temps d'un café ou d'un petit goûter sur place au coin snack/boisson.

### INFORMATIONS PRATIQUES :

Tarifs : 8,50 € adulte / 6,50 € enfant de 2 à 12 ans & personnes en situation de handicap / gratuit enfant - de 2 ans. Groupes sur demande.

Tous les jours de mars à début novembre, de 13h30 à 18h

Calendrier des visites et animations sur [www.abbaye-de-mortemer.fr](http://www.abbaye-de-mortemer.fr)

## Abbaye Notre-Dame de Fontaine-Guérard

Fondée en 1190, au pied d'une source aux vertus guérisseuses, chef-d'œuvre de l'architecture gothique anglo-normande, cette abbaye cistercienne de femmes semble avoir été oubliée par le temps. Découvrez un étonnant cellier troglodytique, les ruines de l'abbatiale, la salle capitulaire, la salle de travail, le dortoir des moniales et sa superbe charpente et les jardins monastiques habités de sculptures évoquant les femmes qui ont vécu en ce lieu de quiétude et de sérénité. Lieu de légende, le pin et le marronnier aux branches entrelacées symbolisent la légende des deux amants, histoire d'un amour passionné.

Laissez-vous emporter par l'esprit et la magie des lieux !

### INFORMATIONS PRATIQUES :

Tarifs : visite libre, hors animations et spectacles : 7 € plein tarif / 5 € personnes en situation de handicap, étudiants 18 à 25ans, Pôle Emploi / 4 € enfant de 7 à 17 ans / gratuit enfant - de 7 ans / forfait famille 20 € / groupes (à partir de 10 p.) : visite guidée possible toute l'année sur réservation.

Ouvert d'avril à octobre.

Calendrier des visites et animations sur [www.abbayefontainequerard.fr](http://www.abbayefontainequerard.fr)



CD 714 - 27380 RADEPONT

Tél. 06 86 08 04 67

[www.abbayefontainequerard.fr](http://www.abbayefontainequerard.fr)

[fontaine-guerard@orange.fr](mailto:fontaine-guerard@orange.fr)



HORMANDIE  
MÉDIÉVALE





# Édifices religieux



## Église Saint-Gervais-Saint-Protais



Rue Saint-Gervais - 27140 GISORS  
ville-gisors.fr/l-eglise



Bâtie entre le XII<sup>ème</sup> siècle et la fin du XVI<sup>ème</sup> siècle, cette étonnante église aux allures de cathédrale est un fleuron de l'architecture gothique flamboyante.

De la fin de la période médiévale au début de la Renaissance, l'édifice fait l'objet de campagnes de travaux ininterrompus, des innovations architecturales et décoratives viennent l'embellir et l'agrandir. Classé sur la liste des Monuments Historiques de 1840, il se distingue par la richesse de ses décors sculptés et peints, de ses vitraux et de ses objets mobiliers, qui en font un lieu unique en Normandie.

### INFORMATIONS PRATIQUES :

Ouvert toute l'année en accès libre et gratuit, hors cérémonies religieuses.

Visites guidées pour les groupes toute l'année sur réservation. Renseignements et réservation auprès de Vexin Normand Tourisme.

Tél. 02 32 27 60 63

vexin-normand-tourisme.com

info.tourisme@ccvexin-normand.fr

## Léproserie Saint-Luc

Découvrez une étonnante chapelle dont les intérieurs furent peints par Dado, célèbre artiste contemporain. Comme toutes les léproseries, celle de Gisors, fondée en 1210 par Jean de Gisors, avait été implantée hors de la ville afin de préserver les habitants des risques de contagion. La chapelle fut remaniée tout au long du Moyen-âge. En 1967, l'Hôpital cède l'ancienne chapelle à la Ville pour le franc symbolique. Classée en 1992, sa restauration commence en 1996. De 1998 à 2010, Dado (Miodrag Djuric), célèbre artiste peintre monténégrin, en peint l'intérieur d'une oeuvre monumentale « Jugement Dernier », exemple rare de commande de peinture contemporaine pour un édifice.

### INFORMATIONS PRATIQUES :

Visites guidées pour les groupes toute l'année sur réservation. Renseignements et réservations auprès de Vexin Normand Tourisme.

Tél. 02 32 27 60 63

info.tourisme@ccvexin-normand.fr

vexin-normand-tourisme.com



18-22 rue de Rouen - 27140 GISORS

www.ville-gisors.fr/la-leproserie



## Église Saint-Aubin

Mémoires de Doudeauville se consacre à la sauvegarde de l'église Saint-Aubin. Une importante restauration, réalisée de 2015 à 2020, met désormais en valeur sa magnifique voûte lambrissée Renaissance. Voûtes, sculptures et panneaux de style grotesque sont peints aux couleurs d'origine. Concerts, expositions, Pierres en Lumières ou Journées Européennes du Patrimoine sont autant d'occasion de la visiter. Une souscription, adossée à la Fondation du Patrimoine, permet de poursuivre la restauration du mobilier, les dons étant défiscalisés.

### INFORMATIONS PRATIQUES :

Visite de l'église toute l'année, sur rendez-vous au 06 09 66 27 99.



10 rue Saint-Aubin - 27150 DOUDEAUVILLE-EN-VEXIN

Tél. 06 09 66 27 99 - 02 32 55 70 11

www.eglise-doudeauville27.org

memoiresdv@gmail.com



# Musées



## Musée de la Ferme de Rome

Laissez-vous charmer par ce musée qui sent bon la crème et les souvenirs d'enfance. Consacré au lait, au beurre, au fromage, au cidre et au calvados, ce petit musée, créé par d'anciens agriculteurs passionnés, rassemble plus de 2 000 objets. Pots à yaourts, barattes en verre, seaux à traire, étiquettes à camembert, moules à beurre, à fromage, pots à lait... témoignent de la vie paysanne de nos campagnes. Après la visite, profitez du jardin pour une collation : crêpes, tartes, cidre et jus de pommes faits maison. Vous pourrez aussi repartir avec les produits de la ferme : œufs, cidre, confitures...

### INFORMATIONS PRATIQUES :

Tarifs : 3 € adulte / 1,50 € enfant de 6 à 16 ans / gratuit - 6 ans, tarif dégustation sur demande.

De Pâques à la Toussaint, les week-ends et jours fériés de 14h à 18h. Sur rendez-vous les autres jours.

Groupes sur réservation.



3 route de Rome - 27480 BÉZU-LA-FORÊT

Tél. 02 32 49 66 22 - 06 84 69 85 93

[www.fermederome.fr](http://www.fermederome.fr)

[fermederome@gmail.com](mailto:fermederome@gmail.com)



## Musée de la Nacre et de la Tableterie

Comment fabrique-t-on un jeu de dominos ou un éventail ? Et la nacre, d'où vient-elle ? Toutes les réponses se trouvent au Musée de la Nacre et de la Tableterie ! L'histoire des tabletiers commence au XVI<sup>ème</sup> siècle, à Méru, petite ville de l'Oise, à 45 km au nord de Paris. Dans une ancienne usine de boutons du XIX<sup>ème</sup> siècle, les machines d'époque, les poulies et les courroies de cuir côtoient de précieux objets réalisés à partir de matières naturelles telles que la nacre, l'ébène, l'ivoire ou l'écaille de tortue. Dans les ateliers, où toutes les machines fonctionnent encore grâce à la mise en route d'une authentique machine à vapeur centenaire, les tabletiers continuent de produire. Le guide-démonstrateur vous invite à vivre leur travail et découvrir les chefs-d'œuvre réalisés.

### INFORMATIONS PRATIQUES :

Tarifs : 7 € adulte / 3,50 € enfant et étudiant (sur justificatif) / gratuit enfant - 5 ans. Groupes à partir de 20 personnes sur réservation : 5,50 € par personne, 1 gratuité par tranche de 20 personnes.

Ouvert tous les jours et fériés sauf le mardi de 14h30 à 18h30. Horaires des visites guidées sur le site internet. Fermé les 25 décembre, 1<sup>er</sup> janvier et la 2<sup>e</sup> semaine complète de janvier.

51 rue Roger Salengro - 60110 MÉRU

Tél. 03 44 22 61 74

[www.musee-nacre.fr](http://www.musee-nacre.fr)

[contact@musee-nacre.fr](mailto:contact@musee-nacre.fr)



## Musée Raymond Pillon

Partagez la passion de Raymond Pillon pour l'archéologie et l'histoire à travers ses collections locales regroupées au sein du musée, un véritable cabinet de curiosités. Saviez-vous que la mer recouvrait le Vexin français il y a quelques dizaines de millions d'années ? À quoi ressemblait le Château de Chaumont-en-Vexin ? Des bénévoles passionnés répondront à toutes ces questions pour votre plus grande curiosité. Le musée Pillon est géré par l'Office de la Culture qui anime aussi la découverte du patrimoine chaumontois avec sa majestueuse église, son plateau exceptionnel ou encore les mille secrets qui jalonnent la ville.

### INFORMATIONS PRATIQUES :

Entrée gratuite.

Ouvert d'avril à novembre, tous les samedis de 10h à 12h et de 14h à 18h.

Découverte du patrimoine les 3<sup>èmes</sup> dimanches, d'avril à octobre à 14h30.



45 rue de l'Hôtel de Ville

60240 CHAUMONT-EN-VEXIN

Tél. 03 44 49 58 04

[www.officedelaculture.fr](http://www.officedelaculture.fr)

[patrimoine@officedelaculture.fr](mailto:patrimoine@officedelaculture.fr)





# Sites & lieux de visite



## Châteauneuf-sur-Epte Héritage Historique

Venez admirer la renaissance d'une forteresse médiévale avec une association locale, composée de passionnés qui vous feront revivre l'histoire comme si vous y étiez !

En attendant son ouverture permanente, le château est ouvert aux groupes sur réservation. Profitez d'une visite unique et ludique.

### INFORMATIONS PRATIQUES :

Tarifs : 6 € adulte / 4 € enfant de + 12 ans, étudiants et demandeurs d'emploi / 2 € pour les enfants de 6 à 12 ans / gratuit pour les enfants de - de 6 ans.

Ouvert toute l'année pour les groupes, sur réservation.



4 chemin des gardes

27420 CHÂTEAU-SUR-EPTE

[www.chateaunormand.fr/chateauneuf\\_sur\\_epte](http://www.chateaunormand.fr/chateauneuf_sur_epte)

[chateauneuf@heritage-historique.fr](mailto:chateauneuf@heritage-historique.fr)



1 rue de l'église - 27150 PUCHAY

Tél. 06 10 50 24 20

[www.galeriedescuriositéslarraincy.fr](http://www.galeriedescuriositéslarraincy.fr)

[katalinescher@aol.com](mailto:katalinescher@aol.com)



## Galerie des Curiosités Larraincy

Vivez une expérience insolite dans l'univers extravagant de Georges Edouard Larraincy, personnage imaginaire, explorateur et érudit du XIX<sup>ème</sup> siècle, dépositaire de ces collections scientifiques et poétiques qui ont investi un manoir abbatial historique.

Sur 600 m<sup>2</sup>, à la Galerie des Curiosités Larraincy, l'imaginaire se télescope avec les connaissances de salle en salle jusqu'à un mystérieux souterrain. Durant cette visite de plus d'une heure, votre hôte vous guidera dans cet univers décalé et inspirant

### INFORMATIONS PRATIQUES :

Tarifs : 7 €

Ouvert du 1<sup>er</sup> avril au 15 juillet et du 7 septembre à fin octobre, le jeudi, vendredi, samedi, de 10h à 15h.

Sur rendez-vous le reste de l'année.



Galerie des Curiosités Larraincy

# Parcs et jardins



## Parc du Château de Gisors

Le contour extérieur du glacis du château a servi de promenade aux habitants de Gisors dès la première moitié du XVIII<sup>ème</sup> siècle. C'est à leur demande que Fouquet de Belle-Isle, duc de Gisors, consentit à planter une partie des premiers arbres qui les ornent. Ce n'est qu'à partir de la moitié du XIX<sup>ème</sup> siècle que Monsieur Thierry, maire de Gisors de 1848 à 1862 transforma la forteresse et son enceinte en jardins publics.

Vastes et agréables, les jardins et les promenades du Château de Gisors sont classés aux sites en 1940. Cette protection garantit le caractère remarquable du paysage. Et aujourd'hui encore, il est plaisant de profiter sous les ombrageuses allées séculaires bordées de hêtres, d'ormes, de tilleuls, de marronniers et de platanes et de se promener dans les jardins et allées du Château de Gisors.

### INFORMATIONS PRATIQUES :

Parc accessible librement et gratuitement de 9h à 17h de novembre à mars et jusqu'à 19h30 d'avril à septembre.  
Nombreux parkings à proximité



Place du Général de Blamont - 27140 GISORS

Tél. 02 32 27 60 63

[info.tourisme@ccvexin-normand.fr](mailto:info.tourisme@ccvexin-normand.fr)

[vexin-normand-tourisme.com](http://vexin-normand-tourisme.com)

[ville-gisors.fr/parc-du-chateau](http://ville-gisors.fr/parc-du-chateau)





# Parcs et jardins



## Parc Environnemental Frédéric Passy

Des plantes rares, des arbres remarquables, une mare éco-gérée à la faune variée, des oiseaux comme la fauvette ou le martin-pêcheur, tels sont les atouts de ce poumon vert de Gisors... Skate-park, aires de jeux et parcours de santé ouvert à tous, permettent de partager de bons moments en famille ou entre sportifs.

Cet espace de détente et de balade au coeur du centre-ville est traversé par l'Épte et la Troësne. Des tables et des bancs sont à disposition pour pique-niquer.

À ne pas manquer lors de votre découverte du parc, les troncs d'arbres couchés par la tempête de 1999 où des arbres ont repoussé de manière perpendiculaire, un véritable spectacle offert par la nature.

### INFORMATIONS PRATIQUES :

En accès libre, le Parc Environnemental Frédéric Passy est ouvert tous les jours de 9h à 17h d'octobre à mars et jusqu'à 19h30 d'avril à septembre. Nombreux parkings à proximité.



5 rue des Fontaines - 27140 GISORS

Également accessible par la rue du Bouloir

Tél. 02 32 27 60 63

vexin-normand-tourisme.com

info.tourisme@ccvexin-normand.fr



## Parc et Château d'Heudicourt



Pour rejoindre ce château en briques, vous passerez par une magnifique allée de platanes et de tilleuls de plus d'un kilomètre de long. Les jardins de ce parc à la Française sont d'inspiration classique et restent fidèles au plan originel du XVIII<sup>ème</sup> siècle. Ils s'ordonnent autour d'un axe distribuant des parterres, des bosquets, des allées en étoile, un théâtre de verdure, un rond de carrosse et des perspectives ouvrant sur la campagne grâce à d'invisibles sauts-de-loup. Découvrez de nombreux salons et une bibliothèque évoquant la période de Louis XIV et de Napoléon. Cette demeure reflète l'atmosphère raffinée et vivante d'un château toujours habité.

### INFORMATIONS PRATIQUES :

Tarifs : visite du parc 2,50 € (gratuit pour les visiteurs du château).

Château : 8 € / 4 € pour les enfants de 7 à 12 ans / gratuit pour les enfants de moins de 7 ans / groupes 6,50 € par personne.

Parc ouvert du 1<sup>er</sup> juin au 31 octobre de 10h à 18h. Château ouvert à la visite les dimanches de juin et lors des Journées Européennes du Patrimoine sur réservation. Groupes (minimum 20 personnes) sur rendez-vous, tous les jours de Pâques à la Toussaint.



1 Grande Rue - 27860 HEUDICOURT

Tél. 06 17 58 73 67

chateau-heudicourt@orange.fr





## Parc & jardins du Château de Vascoeuil

Découvrez un incroyable jardin de sculptures avec en permanence plus de 60 bronzes, marbres, céramiques et mosaïques des plus grands artistes modernes (Dali, F. Léger, Erro, Vasarely, Braque, Volti...).

Jardin à la française (1774) et à l'anglaise, chêne pluri centenaire, topiaires et allées de hêtres dans ce parc de 6 hectares traversé par le Crevon en méandres et cascades.

Tour octogonale du XII<sup>ème</sup> siècle, château (ISMH) du XV<sup>ème</sup> siècle et colombier (ISMH) du XVII<sup>ème</sup> siècle. La visite de ce site classé et inscrit inclut celle du château, de l'exposition en cours et du musée Jules Michelet.

### INFORMATIONS PRATIQUES :

Tarifs : 13,50 € adulte / 9 € (6 - 16 ans, étudiants, Pôle Emploi, handicapés) / gratuit enfant - de 6 ans / forfait famille 30 € / groupe à partir de 10 p. de 9 € à 12 € (visite guidée) / scolaires de 6,50 € à 8,50 €.

D'avril à la fin des vacances de la Toussaint, du mercredi au dimanche & jours fériés de 14h30 à 18h. Juillet & août, tous les jours y compris fériés de 11h à 18h30. Tous les jours y compris le matin, sur rendez-vous, pour les groupes.

Calendrier des visites & animations sur [www.chateauvascoeuil.com](http://www.chateauvascoeuil.com)



8 rue Jules Michelet - 27910 VASCOEUIL

Tél. 0 235 236 235

[www.chateauvascoeuil.com](http://www.chateauvascoeuil.com)

[chateauvascoeuil@gmail.com](mailto:chateauvascoeuil@gmail.com)



1 rue des Auges - 60650 SAINT-PAUL

Tél. 03 44 82 20 18

[www.andreanbeek.com](http://www.andreanbeek.com)

[info@andreanbeek.com](mailto:info@andreanbeek.com)



## Jardin du Peintre André Van Beek

Jardin d'artiste-peintre créé en fonction des perspectives et des couleurs. Mises en scène d'imposants massifs de fleurs et d'arbustes entourant 7 bassins reliés par des cascades que franchissent un pont picard, un pont décalé, des passerelles et des pas japonais.

### INFORMATIONS PRATIQUES :

Tarifs : 8 € individuel / gratuit enfant - 12 ans accompagnés / groupe de plus de 15 personnes : les consulter.

Ouvert du 1<sup>er</sup> mai au 31 octobre : les vendredis, samedis, dimanches et jours fériés de 14h à 19h (17h le samedi). Les autres jours et le reste de l'année, sur rendez-vous.



# Fermes et Producteurs



## Les Ateliers du Mont Viné

La Cidrerie du Mont Viné propose une immersion au cœur de l'activité de la ferme. Des ateliers autour de la pomme, des céréales, des animaux etc. attendent les enfants. Une visite approfondie de la cidrerie suivie, en option, d'un atelier autour de l'assemblage du cidre sont dédiés aux adultes.

### INFORMATIONS PRATIQUES :

Toute l'année sur rendez-vous.

Tarifs : Visite et dégustation 8 €/personne avec forfait minimum de 80 €. Atelier « Assemblez votre cidre à la ferme » 54 €/ personne.

Calendrier et billetterie en ligne sur [cidriedumontvine.com/visites](http://cidriedumontvine.com/visites) et sur [vexin-normand-tourisme.com](http://vexin-normand-tourisme.com)



1 rue Saint-Thomas - 27870 VESLY

Tél. 06 33 97 91 15

[cidriedumontvine.com](http://cidriedumontvine.com)

[constance.hyest@gmail.com](mailto:constance.hyest@gmail.com)



15 route de Paris - 27140 GISORS

Tél. 02 32 27 57 17

[www.brasseriesdesutter.com](http://www.brasseriesdesutter.com)

[camille@brasserie-de-sutter.com](mailto:camille@brasserie-de-sutter.com)



## Brasserie De Sutter

La Brasserie de Sutter vous livre tous les secrets de fabrication de la bière lors d'une visite guidée. Explications sur les matières premières et le brassage, visite du lieu de production de la bière et découverte des différentes étapes de fabrication de la bière. En fin de visite, dégustation à La Vache à Lunettes, le bar de la brasserie.

### INFORMATIONS PRATIQUES :

Tarifs : 7 € par personne en individuel et groupe.

Visite à 16h tous les premiers samedis du mois, sur réservation. Appeler à la boutique pour tout renseignement. Groupes : visite possible sur rendez-vous en semaine, à partir de 5 personnes.

## Ferme pédagogique de l'Épte

Ferme familiale bio au cœur de Gisors, ouverte à la visite pour les petits et les grands. Venez découvrir la culture maraîchère dans une exploitation bio en plein cœur de ville. La campagne à la ville, l'occasion de se balader le long de l'Épte, de profiter de sa fraîcheur, de la beauté du site et de voir des animaux de ferme normands remarquables.

### INFORMATIONS PRATIQUES :

Visite libre et gratuite de la ferme de mi-juin à octobre le samedi & le dimanche de 10h à 19h.

Tarifs visite guidée groupes sur réservation : 10 personnes 150 €.



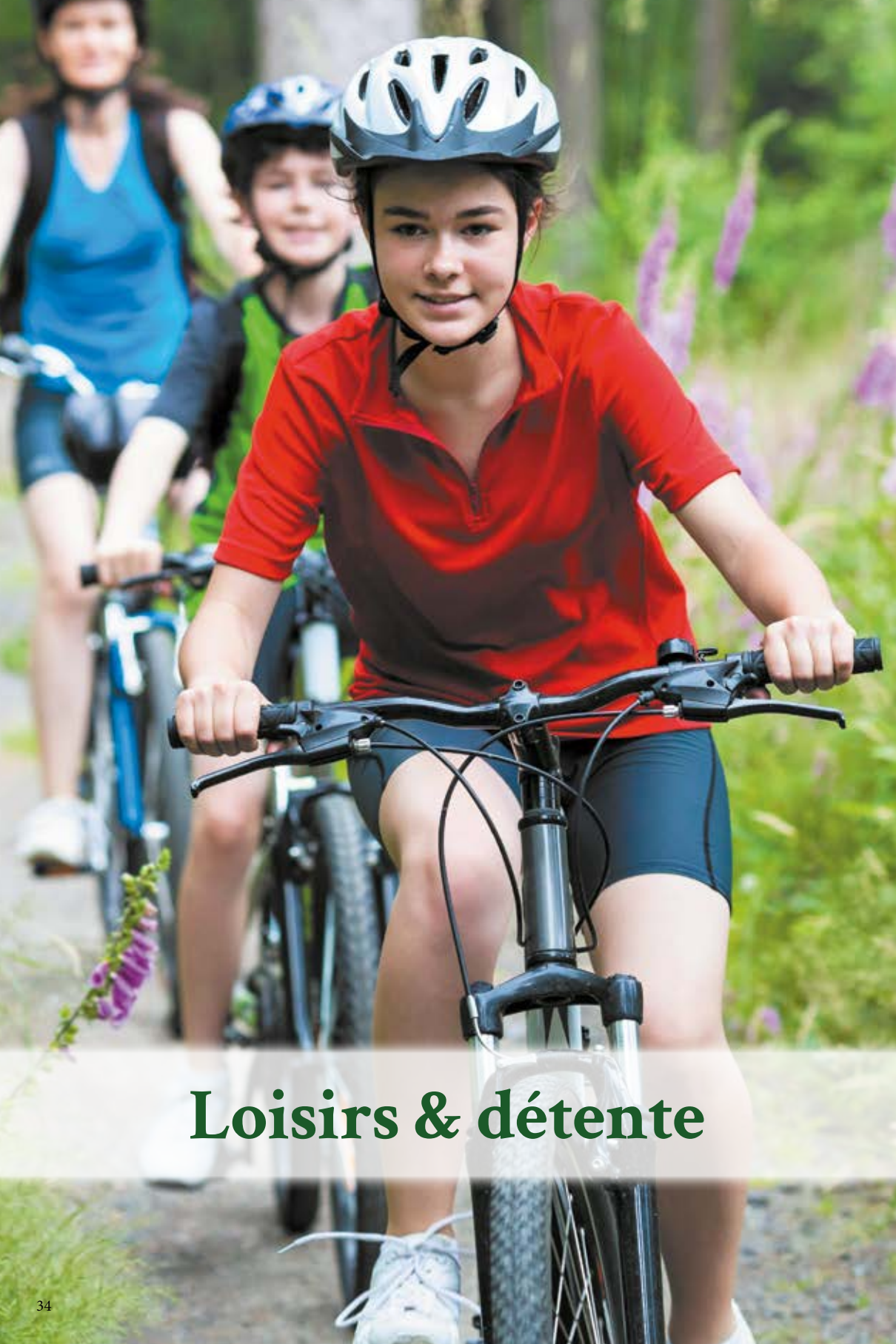
29 rue d'Éragny - 27140 GISORS

Tél. 06 13 49 82 91

[www.lafermettebiodelepte.com](http://www.lafermettebiodelepte.com)

[lafermettebiodelepte@gmail.com](mailto:lafermettebiodelepte@gmail.com)





## Loisirs & détente





**Pour décompresser, découvrir nos paysages et notre patrimoine**

**Explorez le Vexin Normand à pied**

Que vous soyez en recherche d'une balade pour vous aérer, profiter des paysages de la campagne normande, amateur de patrimoine ou randonneur expérimenté, l'équipe de Vexin Normand Tourisme saura vous conseiller un itinéraire de randonnée à votre convenance.

## Randonner patrimoine

### *La boucle de la Tour de Neaufles*

Découvrez, un peu à l'écart du centre du village de Neaufles-Saint-Martin, les ruines d'une imposante tour qui se dressent encore sur une motte féodale intacte, juste au-dessus de la rivière Lévière.

### *Le circuit de Rollon*

Arpentez les sommets de la motte féodale sur laquelle est édifié Châteauneuf-sur-Épte, château qui aurait été fondé en 1097 par le duc de Normandie et qui fait l'objet de chantiers de restauration, menés par l'association qui en est propriétaire. Le point de vue sur la vallée de l'Épte est assez vertigineux !

### *Les garennes d'Heudicourt*

Sur ce circuit, découvrez le château d'Heudicourt, dont le superbe parc est ouvert à la visite de juin à fin octobre.

### *Le chemin du Baron*

Associez visite de Gisors et de

ses hameaux avec un passage au Boisgeloup, dont le château appartient toujours à la famille de Pablo Picasso, qui l'avait acquis pour venir y créer au calme.

### **Dévoré des kilomètres à travers champs et forêt**

#### *Le chemin de Brisquet*

Au départ de Puchay, alternez marche à travers champs et en forêt domaniale de Lyons.

#### *La boucle de Saint-Louis*

Au cœur de la vallée de la Lévière et de la forêt de Bleu, découvrez le charmant village de Mainneville et la campagne environnante, offrant une belle variété de paysages.

#### *La forêt de Lyons*

Rejoignez le parking de l'ancienne école de Martigny pour une randonnée découverte de cette majestueuse hêtraie. Vous y verrez de belles allées cathédrales typiques de cette forêt. Au retour, vous pourrez peut-être prévoir une

pause chez Vignes Normandes, qui occupe désormais l'ancienne école.

#### *Le chemin de la Reine Blanche*

Découvrez le magnifique village de Saint-Denis-le-Ferment et ses belles maisons à colombages en empruntant ce sentier.

Au cœur de la vallée de la Lévière, cet itinéraire vous mènera vers Hébecourt ainsi que Bazincourt-sur-Épte, petits villages typiquement normands dans un environnement boisé.

#### **Avec des enfants en bas âge**

#### *La Voie Verte de la Vallée de l'Épte*

Vous apprécierez sans aucun doute l'environnement sécurisé et le revêtement confortable de cette voie verte. Ses parkings d'accès direct vous permettront de vous promener en famille avec une poussette.

*Retrouvez l'ensemble de nos itinéraires de randonnée sur [vexin-normand-tourisme.com](http://vexin-normand-tourisme.com)*



## UN WEEK-END MICRO-AVENTURE SANS VOITURE



Jalonné par l'Avenue Verte London – Paris, avec un très agréable tronçon commun en Voie Verte, le territoire du

Vexin Normand est le point de départ idéal pour des escapades à vélo, que ce soit pour une balade accessible à tous en famille ou des trajets plus ambitieux entre amis.

Que vous ayez pour projet de relier Paris à Londres ou de profiter d'un séjour dans notre région pour y effectuer de belles balades à vélo, vous trouverez ici de belles idées d'itinéraires et balades, dont la Voie Verte de la Vallée de l'Epte, qui sillonne cette vallée bucolique de Gisors à Gasny.

De Gisors, ville carrefour entre les Vexin français, normand et l'Oise, vous pourrez prendre la direction

de l'Oise ou celle du Pays de Bray vers Dieppe.

Une belle diversité de paysages s'offre à vous, avec également plusieurs possibilités d'hébergements « vélo friendly », des points d'accueil labellisés Accueil Vélo, des services spécifiques en cas de panne ou, tout simplement, des loueurs de VAE pour un séjour « mobilité douce ».

Louez des vélos à assistance électrique chez Balad'Eure ou le Relais du Vexin. Si vous êtes chargés ou avez des enfants, ils proposent aussi des remorques enfant et vélos cargo. Leurs tarifs étant tout à fait raisonnable, vous pourrez effectuer tous vos déplacements à vélo si vous arrivez en train à Gisors par le Transilien depuis Paris Saint-Lazare (ligne J). Si vous voyagez avec vos vélos de Paris, empruntez le Transilien hors heures de pointe.

## Au programme, vélo, pêche et patrimoine en vallée de l'Epte

Après un passage à l'office de tourisme pour retirer plans d'itinéraires et idées de sorties ou de visites, accordez-vous une pause thé ou café accompagnée de délicieuses gourmandises chez Maison Alglave. Rejoignez ensuite la voie verte pour une évasion nature en toute sécurité.

Vous pouvez laisser vélos et bagages à l'office de tourisme à partir de 10h le matin, le temps de faire quelques courses dans le centre-ville de Gisors, qui est une mine d'or en petits commerces de qualité. Repérez les adresses gourmandes qui vous inspirent dans la rubrique « Terroir & Gastronomie » de ce guide.

Rejoignez la Voie Verte de la Vallée de l'Epte en suivant les panneaux de l'Avenue Verte London - Paris en direction de Paris. La rivière Epte est le fil conducteur

de cette voie verte. Vous apercevrez de beaux châteaux, parmi lesquels celui de Dangu, dont le propriétaire inspira le film *Intouchables*.

À Neaufles-Saint-Martin, si vous aimez le vintage, sortez de la voie verte pour une pause au bar des Pucés du Moulin, vaste regroupement de brocanteurs avec une annexe dédiée aux véhicules de collection.

Pour une évasion 100 % nature, Vexin Normand Tourisme et le camping de l'Aulnaie\*\*\* à Dangu vous proposent une nuitée en glamping : dormez au bord d'un vaste étang, dans une tente spacieuse entièrement équipée pour 6 personnes. Ce camping propose également des tentes équipées pour 2 à 4 personnes : parfait pour voyager léger à vélo !







Après votre installation au camping, explorez la seconde partie de la voie verte en direction de Gasny jusqu'à Château-sur-Epte pour découvrir une autre forteresse médiévale en cours de restauration : celle de Châteauneuf-sur-Epte. Vous aurez un panorama à couper le souffle sur la vallée de l'Epte.

Le dimanche, après avoir profité du cadre ressourçant du camping, testez une sortie canoë-kayak avec CanoEpte (sur réservation).

Si vous préférez explorer le patrimoine de Gisors, flânez dans la ville grâce au plan de visite disponible à l'office de tourisme. Profitez également de son marché dominical pour y découvrir nos producteurs locaux, comme la Fermette Bio de l'Epte, les Bocaux de l'Epte, ou encore les Escargots et Volailles de la Broche. Vous trouverez de quoi rapporter un peu de notre Normandie dans vos bagages et vous concocter de succulents repas si vous prolongez votre séjour.

Le midi, faites une escale gourmande dans l'un des restaurants de la ville, par exemple à l'Ardoise. Si vous préférez pique-niquer, des tables sont à votre disposition au niveau des bannetons ou du château, également dans le parc environnemental Frédéric Passy.

L'après-midi, visitez la splendide église aux allures de cathédrale, ainsi que l'impressionnant château fort de Gisors.

Offre packagée « Escapade naturelle et authentique en Vexin Normand » 80 €/nuit pour 6 personnes en tente tipi entièrement équipée. 50 € la nuit supplémentaire. Infos & réservations auprès du camping de l'Aulnaie.

« Escapade naturelle et authentique », camping de Dangu



Forteresse médiévale de Châteauneuf-sur-Epte



Restaurant L'Ardoise, Gisors

Église Saint-Gervais-Saint-Protais, Gisors





## Balad'Eure

Location de vélos à assistance électrique, simple ou triporteur et accessoires.

Partez à la découverte du Vexin Normand et de la Voie Verte Gisors - Gasny en vélo à assistance électrique. Remorque enfant et vélo cargo (triporteur) sont également disponibles.

Balad'Eure vous accueille à Gisors 7 jours sur 7 sur simple appel, à proximité de la gare de Gisors.

Ouvert toute l'année 7 jours sur 7 de 9h à 19h. Appeler la veille de préférence.

### INFORMATIONS PRATIQUES :

Tarifs : de 25 à 30 €

Livraison possible avec supplément

12 rue Traversière - 27140 GISORS

Tél. 06 26 25 94 95 / 06 81 89 86 00

benoit@charliesevent.com



## Le Relais du Vexin

Le Relais du Vexin vous propose à la location ou à la vente, des vélos à assistance électrique et accessoires adaptés à vos envies : des Vélos Tout Chemin pour des escapades sur les routes du Vexin, des Vélos Tout Terrain pour des excursions en forêt, des accessoires pour emmener vos enfants... idéal pour se créer de superbes souvenirs, seul ou en famille.

Re-découvrez la joie de pédaler et profitez d'un moyen de transport différent, mais tout aussi efficace qu'un véhicule

Ouvert 7 jours sur 7

### INFORMATIONS PRATIQUES :

Tarifs : à partir de 25 €

Reservations en ligne ou par téléphone



17 rue de la République

60240 CHAUMONT-EN-VEXIN

Tél. 03 44 49 51 82

contact@lerelaisduvexin.fr

www.lerelaisduvexin.fr



## Francky Bike

Francky Bike vous propose ses services de réparation de cycles, de vélos à assistance électrique et de trottinettes.

Il dispose de tous les outils nécessaires à la réparation et au changement des pièces de votre vélo. Il se déplace sur place pour procéder à la prestation ou chercher votre vélo afin de le réparer dans son atelier.

### INFORMATIONS PRATIQUES :

Ouvert du lundi au samedi de 8h à 18h.

Tarifs sur demande.



I route des Thilliers - 27150 GAMACHES-EN-VEXIN

Tél. 06 19 03 68 93 (privilégier les SMS)

www.francky-bike.com

francky-bike@outlook.fr





# Loisirs sportifs



## Piscine Tournesol du Vexin Normand

Dans un immense parc de verdure, ce bassin de 25m de longueur sur 10m de largeur, couvert avec une eau à 28°C, s'ouvre sur l'extérieur aux beaux jours grâce à sa coupole amovible. Transats pour se prélasser, libre-service pour s'évader. Possibilité de jouer au badminton, au volley-ball et au tennis de table selon la situation sanitaire en vigueur. Apprentissage de la natation pour les débutants.

### INFORMATIONS PRATIQUES :

Tarifs : 3,70 € adulte / 2,50 € enfant de 3 à 16 ans et étudiant.

Tout enfant de moins de 8 ans ou ne sachant pas nager doit être accompagné d'un adulte en tenue de bain. Shorts et caleçons de bain interdits.

Ouvert toute l'année, horaires consultables sur [www.cdc-vexin-normand.fr](http://www.cdc-vexin-normand.fr)  
Fermé les jours fériés.



Rue Lavoisier - 27150 ÉTRÉPAGNY

Tél. 02 32 55 84 00

[www.cdc-vexin-normand.fr](http://www.cdc-vexin-normand.fr)

[piscine@ccvexin-normand.fr](mailto:piscine@ccvexin-normand.fr)



## Canoepte

Venez-vous évader sur l'une des plus jolies rivières d'Île-de-France, autour de Saint-Clair-sur-Epte, embarquez pour 2h ou 4h de dépaysement, en zone protégée Natura 2000.

### INFORMATIONS PRATIQUES :

Tarifs : location kayak 7 km ou 9 km biplace, environ 2h de navigation : 30 € adulte / 25 € pour les - de 13 ans. Descente de l'Epte 16 km (3h à 4h de navigation), rendez-vous à 10h, pause pique-nique à Saint-Clair-sur-Epte : adulte 45 € par personne / - de 13 ans 35 € par personne.

Ouvert de mi-avril à début octobre, sur réservation, tous les jours, week-ends et vacances scolaires ; hors vacances scolaires, en semaine selon la météo.

Local dans la salle des fêtes de l'Ermitage  
95770 SAINT-CLAIR-SUR-EPTE

Tél. 06 19 57 52 53

[www.canoepte.com](http://www.canoepte.com)

[canoepte@gmail.com](mailto:canoepte@gmail.com)



## Étang de pêche de l'Aulnaie

Pêche en no kill sur tous les poissons. Pêche ouverte toute l'année et interdite la nuit (sauf carpistes).

Vente de carte de pêche à la journée, la demi-journée à l'accueil du camping municipal.

Différentes cartes en vente à l'accueil du camping (à l'année, au mois, à la journée, pour un week-end, en nombre limité pour la pêche de nuit à la carpe).

### INFORMATIONS PRATIQUES :

Tarifs : adultes à partir de 22€ / jour et 15 € / la 1/2 journée - Enfants de 7 à 16 ans à partir de 10 € / jour. et 7€ la 1/2 journée. Voir à l'accueil du camping pour d'autres tarifs et cartes.

Ouvert de fin mars à début novembre.

Infos & réservations auprès du Camping de l'Aulnaie.



Mairie de Dangu

22 rue de la Porte des Champs - 27720 DANGU

Tél. 06 38 83 67 56

[www.dangu-mairie.com](http://www.dangu-mairie.com) / [campindelaulnaie.com](http://campindelaulnaie.com)

[etangcampingdangu@orange.fr](mailto:etangcampingdangu@orange.fr)

[mairie.dangu@wanadoo.fr](mailto:mairie.dangu@wanadoo.fr)





## Vexin Équ'Passion

Dans un cadre familial et professionnel, au sein d'une propriété de 12 hectares entourée par la nature, différentes formules de pensions pour les chevaux ainsi que des cours en club ou en individuel sont proposés. Accompagnement et conseils par une équipe passionnée et bienveillante. Le travail des chevaux, coaching, valorisation, cours particuliers ou collectifs sont assurés par une cavalière professionnelle et coach.

Participation et organisation de concours de CSO et dressage tout au long de l'année et de sorties à la plage ou à la campagne.

### INFORMATIONS PRATIQUES :

Tarifs : cours à partir de 19 € / pension à partir de 340 € par mois.  
Ouvert toute l'année du lundi au samedi, de 9h à 19h. Dimanche sur rendez-vous.  
Fermé entre Noël et jour de l'An.



100 rue du Mont de l'Aigle  
27140 GISORS

Tél. 06 16 88 26 46

vexin.equipassion@hotmail.com



3 route de Bézu

27140 SAINT-DENIS-LE-FERMENT

Tél. 02 32 55 77 03 - Tél. 06 34 46 37 78

<https://www.facebook.com/ce.labonde>  
equestre@labonde.org



## Centre équestre de la Bonde

Le Domaine équestre de la Bonde vous accueille toute l'année pour la découverte de l'équitation et du cheval. Disciplines olympiques, pony-games, balades et randonnées, attelage. Du débutant au confirmé, dès 3 ans, de l'initiation à la compétition. Accueil tous publics : classes vertes, personnes handicapées, groupes, animations pour personnes âgées, séminaires...  
Agréé Formation Professionnelle : ATE, CQPASA, EAE.

### INFORMATIONS PRATIQUES :

Tarifs : De 10 € à 20 € l'heure de cours. Balade à cheval à partir de 25 € / heure. 6 séances découverte 50 €. Anniversaire 14 € par enfant, goûter non fourni, sur réservation au minimum 2 jours avant.  
Ouvert du lundi au samedi de 9h à 19h toute l'année. Possibilité d'accueil à la carte.



3 rue la Grange aux Nonains

Beaugrenier - 60240 MONTJAVOULT

Tél. 03 44 02 62 34 - Tél. 06 73 12 44 51

[www.centreequestredesnonains.fr](http://www.centreequestredesnonains.fr)

cedesnonains@gmail.com



## Centre équestre des Nonains

Le centre équestre des Nonains vous reçoit toute l'année, dans un cadre chaleureux et familial, pour vous enseigner la pratique de l'équitation dans ses infrastructures ou en extérieur. Du cavalier débutant au confirmé, à partir de 4 ans. Balade en main pour les petits, randonnée, compétition, stages et pension.

### INFORMATIONS PRATIQUES :

Tarifs : de 13 € à 21 € l'heure (forfait annuel) / randonnée 27 € l'heure / stage journée 65 € / balade en main 10 €.  
Réserver au plus tard la veille pour les cours et balades.  
Ouvert toute l'année de 9h à 19h30, fermé le jeudi et le dimanche.





## Haras de Neaufles

Situé juste à coté de Gisors dans le charmant village de Neaufles-Saint-Martin, le Haras de Neaufles vous accueille pour des cours d'équitation ou des initiations pour tous niveaux à partir de 2 ans et demi, des stages pendant les vacances et des sorties en compétitions.

Pour votre cheval ou votre poney, différentes formules de pension vous sont proposées, au pré et au box.

### INFORMATIONS PRATIQUES :

Tarifs sur demande.

Ouvert du lundi au samedi de 10h à 12h & 14h à 17h30 (18h le samedi).



8 bis Route de Vernon  
27830 NEAUFLES-SAINT-MARTIN  
Tél. 06 23 36 20 80



## Parcs de loisirs & activités



### Parc Aventure Land

Envie d'évasion ? Le Parc Aventure Land accueille petits et grands dans un cadre naturel unique. Passez une journée d'aventures inoubliables avec près de 40 activités sur la plaine ou dans la forêt : parcours accrobranche, Turbobob, escape game... osez l'aventure ! Vivez aussi vivre l'aventure en nocturne, lors des soirées accrobranchées un samedi par mois.

Parking gratuit, snack et boutique. Borne de recharge électrique.

### INFORMATIONS PRATIQUES :

Tarifs : activités en libre-accès 15 €. Activités (Vertig'Haut, Bolid'Kid, accrobranche) de 20 à 26 €. Pass Tribu (4 personnes) 88 €. Gratuit moins d'1 m.

Parc ouvert d'avril à fin septembre, les week-ends, jours fériés et tous les jours des vacances scolaires. Horaires et calendrier sur [aventureland.fr](http://aventureland.fr)



RDI4 – sortie 19 - 95420 MAGNY-EN-VEXIN  
Tél. 01 34 67 61 94

[www.aventureland.fr](http://www.aventureland.fr)

[infos@aventureland.fr](mailto:infos@aventureland.fr)



## Bowling du Domaine de la Broche

Le bowling du Domaine de la Broche, situé à moins d'une heure de Paris, vous accueille pour partager de grands moments en famille, entre amis et avec les enfants. 8 pistes et 1 billard sont à votre disposition. Le vendredi et le samedi soirs, découvrez les planches apéritives à partager lors d'une soirée conviviale autour d'un verre et d'une partie de bowling. N'hésitez pas à réserver. Pour vos événements, le bowling vous propose une organisation clé en main.

### INFORMATIONS PRATIQUES :

Tarifs : à partir de 7 € la première partie, location de chaussures offerte.

Ouvert toute l'année, les vendredis, samedis & dimanches, ainsi que du mardi au jeudi pendant les vacances scolaires.

Horaires sur [domainedelabroche.fr/bowling](http://domainedelabroche.fr/bowling)

Réservations : [domainedelabroche@gmail.com](mailto:domainedelabroche@gmail.com)



Domaine de la Broche

1 route Mesnil Guilbert - 27150 ÉTRÉPAGNY

Tél. 06 30 09 85 81

[www.domainedelabroche.fr](http://www.domainedelabroche.fr)

[domainedelabroche@gmail.com](mailto:domainedelabroche@gmail.com)



# Parcs de loisirs & activités



## Mouv'Kids

Parc de jeux et de loisirs pour les enfants de 0 à 12 ans. Les enfants pourront tout faire : s'amuser, se défouler, fêter leur anniversaire ! Un lieu unique et privilégié pour les enfants. Une plaine de jeux intérieure totalement sécurisée, climatisée l'été et chauffée l'hiver. Grande structure géante avec piscines à balles, toboggans géants adaptés à leur âge et sous la surveillance des parents. Pour les tout-petits, un grand espace rien que pour eux avec toboggan, piscine à balles, mini parcours, tunnel et gros blocs de construction. Pour les journées ensoleillées, un extérieur de 500m<sup>2</sup> avec 2 structures, piste de karting, piste de bumpers...

### INFORMATIONS PRATIQUES :

Tarifs : 7,50 € pour les enfants de 2 à 3 ans / 9,50 € pour les enfants de 4 à 12 ans / gratuit pour les parents accompagnants et les enfants de moins de 2 ans. Durée illimitée.

Ouvert le mercredi, vendredi, samedi et dimanche en période scolaire & tous les jours y compris les jours fériés pendant les vacances scolaires de 10h à 19h, sauf le vendredi à partir de 15h.



4 rue Denis Papin - 27140 GISORS

Tél. 06 27 49 75 05

[www.mouvkids.fr](http://www.mouvkids.fr)

[mouvkids27@gmail.com](mailto:mouvkids27@gmail.com)



## Oxypark

Complexe sportif et de loisirs de 2500m<sup>2</sup> réunissant fitness, trampoline park, terrain de foot en salle dernière génération et aire de jeux pour enfants de 0 à 7 ans, avec toboggans, trampoline, piscine à balles etc.. Diverses activités avec animateurs sont également proposées : anniversaires, stages, séminaires etc.

Zones de détente, snack, salle de fitness et musculation, matériel dernière génération et coachs diplômés. Zumba, stretching, body pump. Trampoline park avec parcours ninja warrior, air bag, bac à mousse, wipeout etc. Jumpez en toute sécurité avec nos coachs jumpers !

### INFORMATIONS PRATIQUES :

Tarifs : Trampoline 11€ / heure et 6 € l'heure supplémentaire. Foot 8 € / heure. Aire de jeux : 7 € / heure et 4 € l'heure supplémentaire. Abonnements à la salle de sport à partir de 29,99 € / mois.

Ouvert du lundi au vendredi de 9h à 22h, le samedi et le dimanche de 9h à 20h.

43 rue Albert Forcinal - 27140 GISORS

Tél. 09 51 67 99 40

[gisors.oxyparkclubs.fr](http://gisors.oxyparkclubs.fr)

[oxypark@outlook.fr](mailto:oxypark@outlook.fr)



## Centre Aquatique Aquavexin

Plongez dans les univers sportifs, aquatiques et bien-être au cœur du centre Aquavexin. Profitez des installations pour vous entraîner, vous relaxer et vous ressourcer. Des espaces de jeux aquatiques, des piscines, un SPA revitalisant, des équipements sportifs et cours collectifs, vivez une expérience complète dédiée à votre bien-être tout au long de l'année.

### INFORMATIONS PRATIQUES :

Tarifs : entrée espace aquatique (bassins & jacuzzi) adulte 7,30 € / enfant 6,30 € / Pass famille 24 €. Résidents de la Communauté de communes sur justificatif : adultes 6,30 € / enfants 5,30 € / Pass Famille 20 €. Entrée liberté (espace aquatique, bien-être & forme) 22 € / résidents 20 €. Entrée duo liberté 40 € / résidents 32 €. gratuit enfants - de 3 ans. Cours collectifs de 16 € à 19 €

Ouvert toute l'année, tous les jours, horaires d'ouverture sur [www.aquavexin.fr](http://www.aquavexin.fr)



129 route nationale - 60590 TRIE-CHÂTEAU

Tél. 03 44 22 06 44

[www.aquavexin.fr](http://www.aquavexin.fr)

[contact@aquavexin.fr](mailto:contact@aquavexin.fr)





# Loisirs aériens



## Aéro-club du Vexin

Situé dans le Vexin Normand et basé sur l'aérodrome d'Étrépagny, l'Aéro-club du Vexin est l'endroit idéal pour démarrer l'apprentissage du pilotage d'un avion léger. Vous serez pris en charge par un instructeur qui vous accompagnera tout au long de votre formation jusqu'à votre brevet de pilote. L'aéro-club propose également des vols découverte de 30 minutes jusqu'à 3 personnes dans le même avion. Vous pourrez ainsi découvrir le Vexin Normand et les vallées de la Seine et de l'Epte, vues du ciel.

### INFORMATIONS PRATIQUES :

Tarifs : vols découverte de 30 minutes : 112 € pour une personne + 18 € par personne supplémentaire au cours du même vol.

Vols d'initiation de 30 minutes (avec instructeur) : 148 € pour une personne. L'aérodrome fonctionne toute l'année.



BP 15

27150 ÉTRÉPAGNY



Tél. 02 32 55 73 29 - 06 33 74 29 16

contact@aeroclubduvexin.com

aeroclubduvexin.com



## D'Yves Air Pub

École de paramoteur. Concepteur de paramoteur. Vol découverte. Journée initiation.

### INFORMATIONS PRATIQUES :

Tarifs sur demande. Ouvert tous les jours sur réservation, selon la météo.

16 route de Rouen

27420 CHÂTEAU-SUR-EPTE

Tél. 06 07 24 84 80

dyvesairpub@orange.fr

sites.google.com/view/dyvesairpubparamoteur



## Airshow

Entre Normandie, Picardie et Ile de France, survolez le Vexin Normand en montgolfière. Selon la direction du vent, vous découvrirez la Vallée de l'Epte, les maisons normandes à colombages de Saint-Denis-le-Ferment dans la Vallée de la Lévière, les étangs de Dangu, la forêt de Gisors...

Programme : mise en place des ballons, embarquement pour un vol d'une heure, après l'atterrissage, toast de l'aéronaute et remise d'un diplôme, retour vers le point de rendez-vous en 4x4.

### INFORMATIONS PRATIQUES :

Tarifs : à partir de 199 €.

Les vols ont lieu tous les jours, de début avril à fin octobre.



33 rue de la Comté

60510 HAUDIVILLERS

Tél. 01 53 24 95 47

ventes@airshow.fr - airshow.fr



## L'Oise au Vol

L'Oise au Vol propose des vols en ULM (3 axes, type petit avion) d'une durée de 20, 30 ou 60 minutes avec, suivant la prestation choisie, la possibilité de prendre les commandes pour ceux qui veulent devenir pilote d'un jour (vol d'initiation).

Ouvert tous les jours, du lever au coucher du soleil, selon la météo.

### INFORMATIONS PRATIQUES :

Tarifs : de 48 à 109 €

Ferme de la Loge - Rue des Petits Bus - 60590 FLAVACOURT

Tél. 06 48 7430 33

thierrygavelle@hotmail.fr





## Mille et Une Beautés des Ongles



Prothésiste onguilaire certifiée, Jenny vous accueille dans son atelier pour un moment de détente. Passionnée, elle a suivi de nombreuses formations en France ainsi qu'auprès de formateurs étrangers. Elle s'est perfectionnée dernièrement à la beauté des pieds.

Semi permanent couleur à partir de 30 €, pose de gel couleur sur ongles naturels à partir de 40 €, extension en gel couleur à partir de 50 €, french ou babyboomer + 5 € à 10 €. Semi-permanent pieds à partir de 35 €.

Sur rendez-vous.

Ouvert le lundi, mardi, jeudi et vendredi de 9h à 19h, le samedi de 8h à 18h. Fermé le mercredi et le dimanche sauf ouverture exceptionnelle.

42 rue Turgot - 27150 ÉTRÉPAGNY

Tél. 06 87 57 82 88

milleetunebeautesdesongles@outlook.fr

Réservation sur [www.kalendes.com/platform/booking/milleetunebeautesdesongles](http://www.kalendes.com/platform/booking/milleetunebeautesdesongles)



## Regard de Femme

Institut de beauté Guinot.

Soin visage anti-âge, corps, épilation, manucure, maquillage, UVA, microblading.

Depuis 29 ans, l'institut de beauté Regard de Femme vous accueille dans un espace zen et convivial pour un moment de détente, de plénitude et de découverte des soins et des produits de beauté Guinot et Bloomea.

Catherine et Aurélie, diplômées esthétique cosmétique, vous conseillent et vous orientent vers les soins les plus adaptés pour votre peau et votre bien-être. Votre institut est spécialisé dans les soins anti-âge. Venez y découvrir bien d'autres soins.

Ouvert le mardi et le mercredi de 10h à 12h et de 14h à 19h, du jeudi au samedi de 9h à 13h et de 14h à 19h et sur rendez-vous entre 12h et 14h.

16 rue Cappeville - 27140 GISORS

Tél. 02 32 27 32 17

guinotgisorsregarddefemme@orange.fr

institut-beaute-gisors.fr

[www.planity.com/regard-de-femme-27140-gisors](http://www.planity.com/regard-de-femme-27140-gisors)



## Escal'Bio



Ouvert depuis plus de 10 ans, Escal'Bio met un point d'honneur au bien-être de ses clients et travaille avec les produits de la marque française Mary Cohr, sans OGM, sans paraben, non testés sur les animaux. Les soins et produits de soin sont composés d'ingrédients issus de la science de la nature. Escal'Bio vous invite à vous laisser guider par leurs mains expertes.

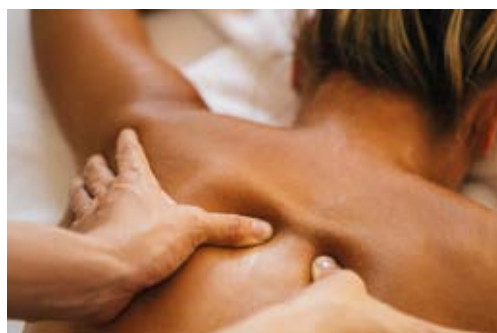
Ouvert du mardi au vendredi de 9h à 19h, le lundi et le samedi de 9h à 18h.

4 rue de Dieppe - 27140 GISORS

Tél. 02 32 27 54 90

escalbiogisors@gmail.com

[www.escalbio.fr](http://www.escalbio.fr)



## Rosita Pilon Praticienne Bien-être



Rosita Pilon, praticienne bien-être, vous propose des massages californiens et suédois, massages aux pierres chaudes et de la réflexologie plantaire thaï.

Ouvert du mardi au vendredi de 9h à 20h et le samedi de 9h à 13h.

3 rue Lucien-Marie Vinot Préfontaine

27140 GISORS

Tél. 06 67 17 34 35

naturhome.biz@gmail.com

[www.naturhome.biz](http://www.naturhome.biz)





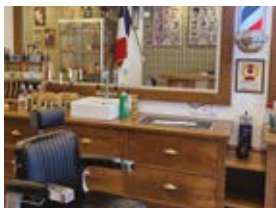


## Le Pommadier

Coiffeur-barbier

Salon de coiffure pour hommes spécialisé dans la coupe rétro des années 20 à 50 ainsi que le travail de la barbe et du rasage traditionnel.

Ouvert le lundi des semaines impaires de 9h à 16h, du mardi au jeudi de 9h à 13h et de 14h à 19h, jusqu'à 20h le vendredi, jusqu'à 17h le samedi.



39 rue Cappeville - 27140 GISORS

Tél. 06 22 95 99 90

lepommadier27@gmail.com

www.planity.com/le-pommadier-27140-gisors



## Aspirience

Équicoaching

Vous voulez vous poser, vivre plus aligné ?

Vous recherchez du sens ? Vous souhaitez un temps pour

vous ? Aspirience est l'endroit où vous pouvez faire l'expérience de vos aspirations !

Dans un cadre original et calme, les juments d'Aspirience vous apprendront comment vous poser, choisir quel pas poser et affronter les changements que vous subissez ou ceux que vous choisissez.

S'il y a des humains qui font du cheval, il y a des chevaux qui font de l'humain. Gaïa et Princesse sont expertes !

Ouvert toute l'année sur rendez-vous.

Tarifs participatifs en conscience et selon revenus.

9 bis ruelle Saint-Pierre

27830 Neaufles-Saint-Martin

Tél. 02 32 27 32 17

horizon.aspirience@gmail.com

www.aspirience.fr



## Gymnastique Volontaire De Gisors



La Gymnastique de Gisors, section « adultes », propose des cours de gym.

Gymnase Tassus : lundi de 17h à 18h, full body, fitness, renforcement musculaire. Mardi de 20h à 21h, full body, steps, cardio, fitness, abdos fessiers, renforcement musculaire. Jeudi de 20h à 21h, cours de Zumba – danse.

Salle Arlequin au Boisgeloup : mercredi de 16h à 17h, gym d'entretien, fitness, renforcement musculaire, LIA.

Cours pour enfants, salle Arlequin au Boisgeloup : mercredi de 13h30 à 14h30 pour les 4/6 ans - de 14h30 à 15h30 pour les 7/9 ans.

Tarifs annuels : enfants 125 € / adultes 130 €

Mairie de Gisors

Quai du fossé aux tanneurs - 27140 GISORS

Tél. 06 15 70 71 10



## Créa' Sports Zen

Créa'Sports Zen, créée il y a 6 ans, intervient sur deux lieux distincts. Ambiance conviviale et dynamique assurée.

L'association s'ouvre à un large panel de 3 ans à 80 ans. N'hésitez plus, venez les rejoindre.

Salle des fêtes de Vesly pour les adultes :

Mardi, de 18h30 à 19h30, renfort musculaire, de 19h30 à 20h30, cardio-training, de 20h30 à 21h30, pilates.

Salle des fêtes de Château-sur-Epte pour les enfants :

Lundi, judo, de 17h à 18h (6-9 ans), de 18h à 19h (9-14 ans).

Mercredi, baby gym, de 15h à 16h (4-5 ans), de 16h à 17h (3-4 ans).

Tarifs annuels : 160 €. Judo 170 €.

3 Route des Deux Haies - 27720 Noyers

Tél. 07 71 75 19 72

creasportszen@gmail.com

www.vesly27.fr



# Loisirs culturels



## Cinéma Jour de Fête

Le Cinéma Jour de Fête vous propose une programmation diversifiée et de qualité. Cinéma municipal classé Art & Essai et labellisé Jeune Public. Programmation mensuelle disponible à l'office de Tourisme.

### INFORMATIONS PRATIQUES :

Tarifs : plein tarif 4 € / tarif réduit 3 € / tarif jeune 3 €.  
Abonnement 31 € la première carte de 10 places puis 30 € chaque  
rechargement de 10 places - valable 6 mois et non nominative.  
Séance scolaire sur réservation : 2,50 € la place.  
Ouvert le mardi, mercredi, vendredi, samedi, dimanche. Fermé le lundi et le jeudi.



4 rue Saint-Gervais  
27140 GISORS



Tél. 02 32 55 99 84

[www.ville-gisors.fr/cinema](http://www.ville-gisors.fr/cinema)  
[cinema.jourdefete@mairie2-gisors.fr](mailto:cinema.jourdefete@mairie2-gisors.fr)



3 rue Maison de Vatimesnil  
27150 ÉTRÉPAGNY

Tél. 02 32 27 91 54

[www.mediatheques.cdc-vexin-normand.fr](http://www.mediatheques.cdc-vexin-normand.fr)  
[mediatheque@ccvexin-normand.com](mailto:mediatheque@ccvexin-normand.com)



## Ludo-médiathèque communautaire

Un espace de loisirs, de culture et de convivialité installé dans l'ancien cloître du couvent des Dominicaines. L'accès est libre et ouvert à tous. Plus vraiment une bibliothèque, pas non plus une ludothèque et pas seulement une médiathèque, c'est un nouveau lieu où l'on peut jouer parmi les livres et lire parmi les jeux. Conçu pour que l'on se sente comme chez soi, c'est un lieu de vie !

### INFORMATIONS PRATIQUES :

Accès libre et ouvert à tous. Inscription gratuite. Ouvert toute l'année, le mardi et vendredi de 14h à 18h30, le mercredi de 9h30 à 18h30, le jeudi de 9h30 à 12h30 et de 14h à 18h30, le samedi de 9h30 à 17h. Fermé les jours fériés, le lundi et le dimanche.

## Bibliothèque communautaire Guy de Maupassant

Cet espace de convivialité dispose d'un fonds important et diversifié de plus de 33 000 ouvrages adaptés à différents publics (tout-petits, enfants, adolescents & adultes), de livres audio, un coin vidéothèque, une grainothèque ainsi que des e-books mis à disposition sur les liseuses.

Sur place, venez aussi utiliser le poste de consultation internet ou les tablettes numériques, découvrir la réalité virtuelle sur le casque Oculus Go, ou encore télécharger des contenus libres avec la Bibliobox.

### INFORMATIONS PRATIQUES :

Accès libre et ouvert à tous. Inscription gratuite.  
Ouvert toute l'année, le mardi et vendredi de 13h30 à 18h30, le mercredi de 10h à 18h30 (vacances scolaires de 13h30 à 18h30) et le samedi de 14h à 18h. Fermé les jours fériés, le lundi et le dimanche.



5 rue Baléchoux  
27140 GISORS

Tél. 02 32 27 60 89

[www.mediatheques.cdc-vexin-normand.fr](http://www.mediatheques.cdc-vexin-normand.fr)  
[bibliotheque@ccvexin-normand.fr](mailto:bibliotheque@ccvexin-normand.fr)



## Centre socioculturel Espace de Vie Sociale de Longchamps



Le centre socioculturel, espace de vie sociale propose des ateliers : informatique, anglais, photographie, écriture, scrapbooking, fitness, danse de salon. Des séances de cinéma, des semaines artistiques avec sorties culturelles, représentations théâtrales etc. sont également organisées.

### INFORMATIONS PRATIQUES :

Tarifs en fonction des ateliers et des semaines artistiques.

93 rue de la mairie  
27150 LONGCHAMPS  
Tél. 06 83 88 74 04  
[27150csc@gmail.com](mailto:27150csc@gmail.com)





# Loisirs culturels



## Festival Photo Martagny

Festival photo gratuit en plein air sur 5 hectares, au cœur du village de Martagny, du 21 juin à début septembre. Plus de 180 tirages en grand format de photographes de renommée internationale y sont exposés chaque année. Un parcours est aménagé pour découvrir, grandeur nature, les photos de la faune du marais de la Lévière.

I Le Bourg - 27150 MARTAGNY

Tél. 06 13 21 04 17

[festivalphotomartagny.fr](http://festivalphotomartagny.fr)

[contact@festivalphotomartagny.fr](mailto:contact@festivalphotomartagny.fr)



## Folk en Pagaille

Folk en Pagaille est une association d'échanges culturels, musique et danse, avec l'Irlande et notamment une école de danse irlandaise à Trim.



Cours de danse 2 samedis par mois. Toute l'année, stages de danse, spectacles...

Mairie d'Étrépagny

Rue Maréchal Foch - 27150 ÉTRÉPAGNY

Tél. 06 84 48 87 60

[martine.chaptal@gmail.com](mailto:martine.chaptal@gmail.com)



## L'Atelier du Jeudi

Regroupement de personnes partageant la même passion pour la peinture.

L'Atelier du Jeudi ne donne pas de cours, chaque membre de l'association apporte ses connaissances, son savoir, peu importe le niveau, par l'expérience des uns et des autres on évolue. À chacun son style et sa manière de faire.

L'association organise des interventions de peintres professionnels afin de se perfectionner dans différentes techniques et participe à des projets et à des expositions. Séances pour les adultes le lundi de 18h à 20h.

Séances pour les enfants (à partir de 8 ans) le jeudi de 18h30 à 20h à la salle des fêtes du Boisgeloup, à Gisors. Tout le matériel est fourni.



### INFORMATIONS PRATIQUES :

Tarifs : adhésion annuelle adulte 40 € / enfant 180 €.

II ruelle des Coutures

Le Boisgeloup - 27140 GISORS

Tél. 06 08 54 94 07

[lartelierdujeudi.wixsite.com/lartelierdujeudi](http://lartelierdujeudi.wixsite.com/lartelierdujeudi)

[lartelerdujeudi@gmail.com](mailto:lartelerdujeudi@gmail.com)



## ASALF

L'Association de Sauvegarde des Abords de la Lévière et de la Forêt de Lyons intervient en lien avec l'avenir environnemental, la conservation du patrimoine rural et de l'espace naturel de la vallée de la Lévière et de la forêt de Lyons. Elle organise régulièrement des conférences, des visites de monuments, d'entreprises locales ou de fermes remarquables ainsi que des sorties à thème en forêt. Chaque année, avec le soutien du Conseil Départemental, elle aide à la migration printanière des batraciens. Elle contribue à la restauration du petit patrimoine public ou privé, en liaison avec la Fondation du patrimoine. Elle collabore avec d'autres associations et organise des expositions de sensibilisation du public. Elle met à la disposition de tous des ouvrages sur l'histoire de la vallée, des fascicules sur la faune et la flore, etc.



2 rue des Landes - 27150 HÉBÉCOURT

Tél. 06 83 03 60 55

[www.asalf-levriere.com](http://www.asalf-levriere.com)

[olivier.blanchard0398@orange.fr](mailto:olivier.blanchard0398@orange.fr)



## Les Ateliers de Juliette

Dans un écrin de verdure, dans le centre-ville de Trie-Château, trois espaces sous verrière

de 85 m<sup>2</sup> sont mis à votre disposition, dont un atelier de 65 m<sup>2</sup>, ouvert à la location pour des événements privés en journée ou pour des expositions, concerts, tournages.

Le lieu possède un espace dédié aux expositions artistiques et peut accueillir les œuvres d'artistes peintres, sculpteurs, photographes...

100 rue Nationale - 60590 Trie-Château

Tél. 07 04 69 32 90

[les-ateliers-de-juliette.com](http://les-ateliers-de-juliette.com)

[lesateliersdejuliette60590@gmail.com](mailto:lesateliersdejuliette60590@gmail.com)



# Loisirs culturels



## L'Atelier des Arts

L'Atelier des Arts propose des activités autour des arts céramiques, des arts graphiques et arts plastiques. Le développement et l'identité de chacun passe par l'apprentissage, l'expérimentation et l'approfondissement des différentes techniques. Les travaux individuels sont valorisés lors d'expositions collectives, ouvertes au grand public. La démarche se veut volontairement tournée vers l'art au sens large et est destinée à un public d'adultes, d'adolescents et d'enfants.



Ouvert les lundis de 16h à 20h, les mercredis de 14h30 à 16h et les vendredis de 10h à 12h.

3 rue de Delincourt 60240 LATTAINVILLE  
06 80 21 44 18  
atelierdesarts60@gmail.com



## Seyrawyn

Martial Grisé et Maryse Pepin, auteurs québécois des best-sellers Seyrawyn, ont créé un univers médiéval fantastique où les dragons dans leurs œufs partagent des forces avec ceux qui en prennent soin. À Gisors, ils se sont inspirés de faits historiques pour ce roman d'aventures immersif rempli d'action, de mystères et de légendes. Vue par des jeunes d'aujourd'hui, découvrez l'histoire de la région et des derniers Templiers en suivant leur enquête dans différents points de la ville. Qui sait, saurez-vous décrypter quelques-uns des nombreux secrets de ce château millénaire ?



www.seyrawyn.com  
france@seyrawyn.com



## Association des Amis de la Tour de Courcelles

L'Association des Amis de la Tour de Courcelles a pour vocation la sauvegarde et la restauration de la tour de Courcelles-lès-Gisors. Cette tour du XI<sup>ème</sup> siècle, édifée vers 1098, fut rendue célèbre par la bataille, en septembre 1198, qui opposa le roi de France Philippe Auguste au roi d'Angleterre Richard Cœur de Lion. L'association organise des conférences au cours de l'année.



Mairie - Place de la Mairie  
60240 COURCELLES-LÈS-GISORS  
Tél. 06 37 79 54 65  
gousse.christian@wanadoo.fr

## Société Historique & Géographique du Bassin de L'Épte



La Société Historique et Géographique du Bassin de l'Épte (SHGBE) est une association qui regroupe les personnes passionnées ou curieuses d'un territoire qui embrasse 3 régions naturelles : le Vexin, le Thelle et le Bray. C'est une mine d'informations sur le patrimoine, l'histoire, les traditions populaires, l'archéologie de ce territoire à travers sa revue semestrielle, Les Cahiers de la SHGBE – plus de 80 numéros parus – et son bulletin interne, le Triangle. Des conférences, des sorties et des excursions... seront proposées dès que les conditions permettront de les reprendre.

Tarifs : adhésion 1 personne 31 € / couple 35 € / étudiant 15 €

12 rue Haute - 60240 TOURLY  
shgbe.free.fr - shgbe@free.fr

## Amis des Monuments et Sites de l'Eure



L'association des « Amis des Monuments et Sites de l'Eure » (AMSE) fondée en 1927 a pour objectif de veiller, dans le département de l'Eure, à la préservation, à l'enrichissement et à la valorisation de toutes les beautés naturelles et artistiques (monuments, objets d'art, sites, etc.) et de tout ce qui constitue le patrimoine historique, culturel et naturel qu'elle entend faire mieux connaître, apprécier et protéger.

Tarifs : adhésion simple sans revue 28 € / adhésion simple et revue 50 € / adhésion simple et revue - de 26 ans 40 € / adhésion simple couple 28 € (revue + 30 €) / membre bienfaiteur à partir de 122 € / abonnement 4 revues par an (hors participation aux sorties et aux activités de l'association) 40 €.

BP 90589 - 27005 ÉVREUX  
Tél. 06 18 94 80 92  
www.amse.asso.fr - info@amse.asso.fr

## Office de la Culture



Deux salles d'exposition Pissarro vous invitent à l'émotion. Des collectionneurs ou exposants vous y attendent toute l'année. Les salles d'exposition situées Place du Vieux Marché sont ouvertes le mercredi et le week-end de 14h à 18h pendant les expositions. Le concert d'Octobre Rose, autour d'un piano, la fête de la musique et le salon littéraire Livres en Vexin sont organisés par l'association.

45 rue de l'Hôtel de Ville  
60240 CHAUMONT-EN-VEXIN  
Tél. 03 44 49 08 54



www.officedelaculture.fr - officedelaculture@gmail.com





# Gastronomie & Terroir



## Cuisine traditionnelle française

### Château de la Rapée

Cuisine traditionnelle gastronomique

Formule déjeuner de 39 € à 59 €. Menu Au fil des saisons 59 €. Menus de 59 à 75 €. Menu enfant 18 €



Fermé : lundi et mardi midi sauf pour les résidents de l'hôtel, ponctuellement le dimanche soir, la 2<sup>ème</sup> quinzaine d'août et 3 semaines en février/mars.

Véranda, terrasse en été. Hôtel sur place.



Château de la Rapée

Lieu-dit la Rapée - 27140 BAZINCOURT-SUR-EPTE

Tél. 02 32 55 11 61

www.hotel-la-rapee.com

infos@hotel-la-rapee.com



### L'Ardoise

Restaurant traditionnel avec une cuisine à l'ancienne

Formule déjeuner 23 €  
Menu enfant 11,90 €  
Menus de 28 € à 30 €

Fermé : mardi et mercredi, jeudi et dimanche soirs.

Véranda, terrasse en été



5 avenue de Verdun - 27140 GISORS

Tél. 02 32 55 43 55

www.lardoisegisors.fr

lardoisegisors@gmail.com



### L'Olive Verte

Cuisine française du terroir et italienne

Menu 17,50 €  
À la carte de 15 € à 45 €

Fermé : lundi soir & dimanche.

Terrasse en été



26 rue de la Libération - 27140 GISORS

Tél. 02 32 55 48 10

www.restaurant-pizzeria-olive-verte.fr



### L'Air du Temps

Cuisine traditionnelle et créative

Formule le midi en semaine : 21 €

Fermé : lundi soir, mardi et mercredi midi et soir & dimanche soir.

Terrasse en été



38 rue Georges Joignet - 27660 BÉZU-SAINT-ELOI

Tél. 02 32 55 89 98 - 06 21 68 66 06

www.lairdutemps.biz

airdutemps27@gmail.com



### Le Cappeville

Cuisine traditionnelle revisitée

Changement de carte toutes les 3 semaines

Menus de 23 € à 75 €

Fermé : dimanche soir, lundi & mardi.



17 rue Cappeville - 27140 GISORS

Tél. 02 32 55 11 08 - Tél. 06 08 02 01 71

www.lecappeville.com

sppotel@orange.fr



### L'Auberge de La Forêt

Cuisine traditionnelle, gastronomie normande

Menus de 25 € à 49,50 €

Fermé : dimanche soir, lundi et mardi.

Terrasse en été



55 Rue Saint-Adrien - 27150 MORGNY

Tél. 02 32 27 27 37

www.aubergedelaforet-morgny.fr

boris.gordien@wanadoo.fr





# Restaurants



## Cuisine traditionnelle française

### Au Rendez-Vous

Cuisine traditionnelle et crêperie

Menus de 20 € à 25 €  
À la carte à partir de 9 €

Fermé : lundi & mardi.  
Terrasse en été



2 rue du Faubourg de Neaufles - 27140 GISORS  
Tél. 02 32 55 23 14  
creperiebelleile@orange.fr



### Restaurant du Château

Chez Pat

Cuisine traditionnelle  
Fait maison

Menu à partir de 15,90 €

Ouvert uniquement le midi, du mardi au dimanche. Ouvert le week-end pour les groupes.

Terrasse en été. Hébergement sur place.



105 rue de Gournay - 60390 LA HOUSOYE  
Tél. 06 75 02 88 05 - 06 15 70 71 71  
chateaudelahoussoye.fr  
contact.lahoussoye@gmail.com



## Cuisine du monde

### Le Bur'G

Cuisine américaine & française

Burgers maison, planches & salades, cuisinés avec des produits locaux.

Menu de 10 à 20 €

Fermé : dimanche & lundi, mardi & mercredi soirs.

Réservation conseillée. Terrasse en été



28 rue des Frères Planquais - 27140 GISORS  
Tél. 02 32 55 18 82

go.nordqr.com/le-burg  
chelayvincent@gmail.com



### L'Écrin des Saveurs

Restaurant - crêperie, cuisine française, cuisine traditionnelle, fruits de mer, poissons, moules - frites, plats végétariens

Menus de 17,80 € à 26,80 €. Menu enfant 9,90 €.  
Formule déjeuner à partir de 13,50 €.

Fermé : mercredi & jeudi soirs.

Réservation conseillée. Terrasse en été



28 rue du Faubourg de Neaufles - 27140 GISORS  
Tél. 02 77 14 12 97

www.lecrindessaveursgisors.com  
ecrindessaveurs.gisors@gmail.com



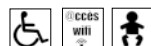
## Pizzerias

### Le Prado

Cuisine traditionnelle italienne, pizzeria

Menus de 15 € à 30 €

Fermé : dimanche soir et lundi.



40 rue Cappeville - 27140 GISORS  
Tél. 02 32 15 51 04 - 07 86 30 66 77  
vatabeqir@yahoo.fr



### La Tribu

Pizza italienne

Pâte à pizza réalisée sur place avec de la farine en provenance d'Italie.

Vente sur place ou à emporter

Pizza de 6,50 € à 14 €.

Fermé mercredi, samedi & dimanche midis.



20 rue Saint-Maur - 27150 ÉTRÉPAGNY  
Tél. 02 32 55 08 22

alinebourgeois27@gmail.com



# Bars & guinguettes



## Le Bee Bar

### Bar éphémère estival

Le Bee Bar vous invite à venir partager un moment de convivialité. Dans une grange semi-ouverte sur des prés, venez profiter de la terrasse avec une vue bucolique sur la vallée de la Lévière. Tout l'été, l'équipe du Bee Bar vous propose des produits de qualité valorisant les producteurs du terroir. Une programmation culturelle exclusive vous attend : concerts, spectacles, danse, karaoké...



Ouvert le vendredi & samedi soirs de juin à fin août de 18h à 23h.

Privatisation possible pour vos événements.

Ferme des Gruchets, 2 rue de Saint-Paër  
27140 SAINT-DENIS-LE-FERMENT  
Tél. 06 03 01 20 48  
lafermedesgruchets@gmail.com



## La Vache à Lunettes

### Bar de la Brasserie de Sutter

La Vache à Lunettes est un lieu dédié aux amateurs de bières artisanales (entre autres), de partage et de fête !

Au programme, concerts et soirées à thèmes chaque semaine dans un endroit convivial où vous pourrez flâner entre amis ou en famille. Vous trouverez sur place, une bibliothèque, des jeux... et pour les beaux jours, une terrasse et des extérieurs aménagés, pour petits et grands ! À la carte : 15 bcs tournant à la pression, spiritueux, vins, cocktails, soft et de quoi grignoter. Happy hour tous les jeudis de 16h à 20h et concerts live tous les vendredis et samedis.



Ouvert du jeudi au samedi de 16h à 0h30

15 route de Paris - 27140 GISORS  
Tél. 02 32 27 59 93  
brasserie-desutter.com  
lavachealunettes@brasserie-de-sutter.com



# Les marchés de plein air



### Étrépnagny

Mercredi matin

### Gisors

Vendredi & dimanche matin - Lundis de Pâques et de Pentecôte (toute la journée)

### Longchamps

1<sup>er</sup> samedi du mois, de 17h à 20h

### Nojeon-en-Vexin

1<sup>er</sup> dimanche du mois, de 8h30 à 12h30



# Terroir

## Chez les producteurs



### Les Bocaux de l'Epte

Conserverie artisanale

Les Bocaux de l'Epte cuisinent les produits d'éleveurs et producteurs locaux selon des recettes originales, d'inspiration normande. Ces recettes sont stérilisées, sous forme de ferrines et de plats cuisinés. Simples d'utilisation, les plats se réchauffent quelques minutes et se dégustent avec l'accompagnement de votre choix.

Boutique ouverte le vendredi de 17h à 19h et le samedi de 16h à 18h30. Vente sur le marché de Gisors le vendredi et le dimanche matins.



13 rue de Beaugerard - 27140 BAZINCOURT S/ EPTÉ

Tél. 06 60 64 52 74

lesbocaux-epete@outlook.com



### Escargots et Volailles de la Broche

Producteurs de volailles, poulets (cou nu noir principalement) et pintades élevées aux céréales de la ferme pendant 120 jours, certifié 100% non OGM en plein-air. Élevage d'escargots « gros-gris ».

Boutique à la ferme ouverte le vendredi de 9h30 à 12h et de 14h à 18h30, le samedi de 9h à 13h. Vente sur le marché de Gisors le vendredi matin.



9 route du Mesnil-Guilbert - Ferme de la Broche  
27150 ÉTRÉPAGNY

Tél. 06 89 10 28 23

www.volaillesdelabroche.fr

escargotsdelabroche@gmail.com



### Le Verger d'Angèle

Propriétaires d'un verger de 2,5 hectares labellisé Agriculture Biologique, Emmanuel et Catherine sont producteurs de pommes à croquer, poires, jus de pomme et purée de pomme. Leurs produits sont en vente en circuit court et en direct à la ferme.

Vente à la ferme le samedi, de 10h à 12h30.



6 Rue de la Ferme du Mesnil - Le Mesnil-Guilbert  
27660 BÉZU-SAINT-ÉLOI

Tél. 06 11 37 23 65

leverger.angele@orange.fr



### Le Chant des Meules

Sur leur petite ferme nouvellement créée, David Nadaud, paysan boulanger, vous propose une gamme de pains au levain, de spécialités sucrées ou salées élaborées à partir des farines issues de ses céréales. Camille Dutry, chevrère fromagère, vous propose ses fromages de chèvres au lait cru.

Vente à la ferme le vendredi de 16h à 19h et le samedi de 10h à 12h30. Le dimanche matin sur le marché de Gisors.



Rue de la Briquetterie - 27660 BÉZU-SAINT-ÉLOI

Tél. 06 10 07 06 66

www.lechantdesmeules.canalblog.com

lechantdesmeules@gmail.com



Boutique de la Brasserie De Sutter

### Brasserie De Sutter

La Brasserie De Sutter est fondée en 2008 par deux frères, Antoine et Frédéric De Sutter, passionnés par la bière et sa fabrication. Toutes les bières sont entièrement fabriquées et conditionnées sur place, dans le respect de l'environnement, avec amour et houblons. Location de tireuse avec fûts de 20 litres et 30 litres et écocup sur réservation.

Ouvert du lundi au samedi de 9h30 à 12h30 et de 13h30 à 18h. Vente en direct sur place, au magasin.

Visite guidée de la brasserie suivie d'une dégustation le 1<sup>er</sup> samedi de chaque mois à 16h, sur rendez-vous : 7 € par personne.

L'abus d'alcool est dangereux pour la santé, à consommer avec modération.



15 route de Paris - 27140 GISORS

Tél. 02 32 27 57 17

www.brasseriesdesutter.com

contact@brasserie-de-sutter.com



# Terroir

Chez les producteurs



## La Fermette Bio de l'Épte



Ferme familiale bio au cœur de Gisors proposant des fruits & légumes de saison, œufs et produits locaux au magasin et au distributeur sur la ferme. Passionnés par leur métier de producteur, Aurélien et Jennifer vous accueillent toute l'année et ont plaisir à partager leur passion. Depuis 2013, leur exploitation est certifiée Agriculture Biologique.

Distributeur automatique ouvert 7 jours sur 7 et 24h sur 24.

Point de vente à la ferme, toute l'année, le vendredi de 16h à 19h et le samedi de 10h à 12h. Vente sur le marché de Gisors le vendredi et dimanche matins.

29 rue d'Eragny - 27140 GISORS

Tél. 06 13 49 82 91

[www.lafermettebiodelepte.com](http://www.lafermettebiodelepte.com)

[lafermettebiodelepte@gmail.com](mailto:lafermettebiodelepte@gmail.com)



## Mon Joli Bazar Champêtre

Plantes aromatiques et médicinales

Bienvenue au jardin du Joli Bazar Champêtre. Aude, paysanne herboriste, cultive des plantes à parfums, des plantes aromatiques et des plantes médicinales à la main, certifiées bio par Écocert. Elle distille à l'alambic en cuivre et propose des eaux florales, brumes botaniques, tisanes et aussi des produits gourmands. Le jardin se visite, elle vous attend pour découvrir le lieu et se fera un plaisir de vous y accueillir.

Ouvert le mercredi & le samedi, de 10h à 12h30 et de 14h à 19h (appeler avant de se déplacer).



Ferme des Gruchets - 2 rue de Saint-Paër

27140 SAINT-DENIS-LE-FERMENT

Tél. 06 95 10 38 12

[monjolibazarchampetre.com](http://monjolibazarchampetre.com)

[aude@monjolibazarchampetre.com](mailto:aude@monjolibazarchampetre.com)



## La Ferme du Thil

Exploitation agricole familiale spécialisée, depuis 30 ans, dans la production de pommes de terre. Un distributeur automatique est à votre disposition devant la ferme, vous pourrez y retrouver des pommes de terre ainsi que des fruits et légumes de saison, viandes, produits laitiers, jus de pomme provenant de producteurs régionaux.

Distributeur automatique ouvert 7 jours sur 7, de 7h à 22h. Drive fermier.



42 Grande Rue - 27150 LE THIL-EN-VEXIN

Tél. 06 79 83 83 17

[www.ferme-du-thil.fr](http://www.ferme-du-thil.fr)

[contact@ferme-du-thil.fr](mailto:contact@ferme-du-thil.fr)



## Les Ruchers de la Grode

Delphine Aubé, apicultrice récoltante

Retrouvez les produits en vente chez Vexin Normand Tourisme, à l'épicerie Épicure de Saint-Denis-le-Ferment ouverte le mardi et le vendredi de 16h à 20h et à la Ferme du Bosc-Renard à Heudicourt. Présente sur le marché de Magny-en-Vexin le 1er et le 3ème samedi matin du mois et sur le marché d'Osny les 1er et 3ème dimanche matin. Pas de point de vente à domicile.

Produits en vente chez Vexin Normand Tourisme, à l'épicerie Épicure de Saint-Denis-le-Ferment Possibilité de livraison dans un rayon de 10 km autour de Gisors.



2 rue du Pont-Neuf

27140 SAINT-DENIS-LE-FERMENT

Tél. 06 87 11 10 85

[ruchersgrode@gmail.com](mailto:ruchersgrode@gmail.com)

## Pousses de Là

Pousses de Là produit des graines (quinoa, lentilles, pois chiches, etc.), des huiles (tournesol, cameline, lin, etc.) et des pâtes alimentaires bio au sein de la ferme.

Vente directe à la ferme.

Ouvert du lundi au vendredi.

Visites de groupes sur réservation

Distributeur automatique 24h sur 24.

Vente en ligne : [www.poussesdela.fr](http://www.poussesdela.fr)



30 rue de la Poste

27420 LES THILLIERS-EN-VEXIN

Tél. 02 35 55 60 05 - 06 22 45 07 27

[www.poussesdela.fr](http://www.poussesdela.fr)

[vbpuessesdela@gmail.com](mailto:vbpuessesdela@gmail.com)





# Terroir

## Chez les producteurs



### Cidrierie du Mont Viné

Dans une jolie ferme des XVII<sup>ème</sup> et XVIII<sup>ème</sup> siècles, Constance vous propose de découvrir sa production de cidre, jus de pommes, pétillant sans alcool, eau-de-vie, liqueurs arrangées, gelée et pâtes de fruits.



Vente à la ferme tous les jours de 9h à 12h et de 14h à 19h. Téléphoner avant de se déplacer.

Visite pour les groupes et les familles sur rendez-vous.

Tarifs : 8 € / personne avec forfait minimum de 80 €.

Cidre, pétillant de pomme, jus de pommes et liqueurs arrangées en vente à l'office de tourisme.

L'abus d'alcool est dangereux pour la santé, à consommer avec modération.

1 rue Saint-Thomas - 27870 VESLY

Tél. 06 33 97 91 15

cidrieriedumontvine.com

constance.hyest@gmail.com



Guide disponible à l'office de tourisme

### Genuina

Pâtes à tartiner et chocolat «Bean to Bar»

Gianna fabrique des pâtes à tartiner très riches en fruits secs et du chocolat Bean to Bar, c'est-à-dire entièrement fabriqué par ses soins à partir de la fève de cacao. Seulement 2% de chocolatiers le font. Ses recettes sont le moyen de valoriser des matières premières de haute qualité sélectionnées directement auprès de producteurs d'Italie et de Normandie.

Boutique en ligne et points de vente sur genuina.fr.



5 Rue de la Petite Vallée - 27420 VEXIN-SUR-EPTE

Tél. 06 51 02 92 86

genuina.fr

contact@genuina.fr



### Le Pressoir d'Or

Magnifique domaine au cœur du Vexin Normand avec son verger bio de 37 hectares et son atelier cidricole. Sur place : cidre fermier normand, cidre rosé, cidre de glace, vinaigre de cidre, pur jus de pommes bio, Pétill'pomme bio, Pétill'pomme framboise, confitures, gelées, compotes... et de nombreux produits locaux.



Visite libre du domaine, du verger. Dégustation 3,30 € aux horaires d'ouverture de la boutique.

Ouvert lundi, mardi, jeudi et vendredi de 9h à 12h et de 14h à 18h, mercredi & samedi de 14h à 18h. Fermé dimanche et jours fériés.

Cidre, jus de pomme, Pétill'pomme, pomme-poire, pomme-framboise, confitures et gelées en vente à l'office de tourisme.

L'abus d'alcool est dangereux pour la santé, à consommer avec modération.

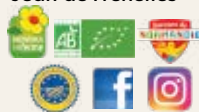
57 route des Andelys - Saint-Jean de Frenelles

27150 FRENELLES-EN-VEXIN

Tél. 02 32 69 41 25

www.pressoirdor.com

contact@pressoirdor.com



### Le Rucher de Cantiers

Agriculteur, apiculteur et producteur

Au Rucher de Cantiers, retrouvez l'authenticité de vrais produits fermiers, réalisés de la graine au produit fini à la ferme, avec des méthodes traditionnelles. Agriculteur et apiculteur, leurs produits sont réalisés dans le respect de la nature et de la biodiversité. Ils proposent des produits sains, labellisés Haute Valeur Environnementale : miels, huiles, oeufs, farines, pâtes, légumineuses, vinaigres, hydromels, fruits, légumes...



Boutique ouverte en accès libre du mardi au samedi de 9h à 18h. Fermeture annuelle 3<sup>ème</sup> semaine d'août et autour du Nouvel An. Retrouvez également leurs produits sur leur boutique en ligne.

Visite de la ferme sur réservation.

4 bis rue de l'École - 27420 VEXIN-SUR-EPTE

Tél. 06 43 31 32 00

rucher-de-cantiers.fr

lerucherdecantiers@hotmail.fr



# Terroir

## En boutique



### Boulangerie du Cappeville



Cette boulangerie a pour motivation de vous proposer de bons produits faits maison et de manière respectueuse, élaborés avec des matières premières de qualité. Elle utilise des farines Label Rouge et certifiées (Culture Raisonnée Certifiée), des blés français, du beurre et de la crème bien d'ici.

Leur produit phare est le flan Cappeville.

Ouvert du mardi au samedi de 6h30 à 20h et de 7h à 13h le dimanche.

8 rue Cappeville - 27140 GISORS  
Tél. 02 32 55 13 75



### Macarons Chocolats



Macarons Chocolats vous propose 25 parfums de macarons (certains changent selon les saisons), de la guimauve et des bonbons de chocolats maison ! Le samedi, une pâtisserie individuelle différente chaque semaine... ainsi que des pyramides de macarons sur commande.

Ouvert du mardi au samedi de 9h30 à 18h.

45 rue Cappeville  
27140 GISORS  
Tél. 02 32 27 07 36



### Maison Alglave



La Maison Alglave fabrique artisanalement des pâtisseries fines, chocolats et confiseries ainsi que du snacking, notamment de savoureux sandwichs qui raviront vos papilles. Un salon de thé est à votre disposition que ce soit pour déjeuner, goûter ou juste pour prendre une boisson.

Pour le traiteur, une prestation sur-mesure est proposée à chaque client.

Ouvert du mercredi au samedi de 7h à 19h et le dimanche de 7h à 13h.

25 rue de Vienne - 27140 GISORS  
Tél. 02 32 25 51 16 - 06 29 78 58 42



### Vignes Normandes



Les Vignes Normandes vous proposent une dégustation, une initiation à l'œnologie et également leur table d'hôtes le vendredi et le samedi soirs et le dimanche midi.

La cave est ouverte le jeudi de 11h à 17h, le vendredi et le samedi de 11h à 22h, le dimanche de 12h à 15h. Table d'hôtes sur réservation le vendredi et le samedi soirs et le dimanche midi.

L'abus d'alcool est dangereux pour la santé, à consommer avec modération.

4 rue de l'Église - 27150 MARTAGNY  
Tél. 02 32 15 27 49  
www.vignesnormandes.fr  
contact@lesvignesnormandes.fr



### Épicure



Épicure est une épicerie qui vous propose aussi bien des produits locaux, du terroir et de l'artisanat que des produits du quotidien et des idées cadeaux.

Ouvert le mardi et le vendredi de 16h à 20h.

75 rue Guérand  
27140 SAINT-DENIS-LE-FERMENT  
Tél. 06 63 01 20 48

### Légende



Normandie Qualité Tourisme



Produits certifiés issus de l'agriculture biologique



Label Haute Qualité Environnementale



Produits d'appellation géographique protégée

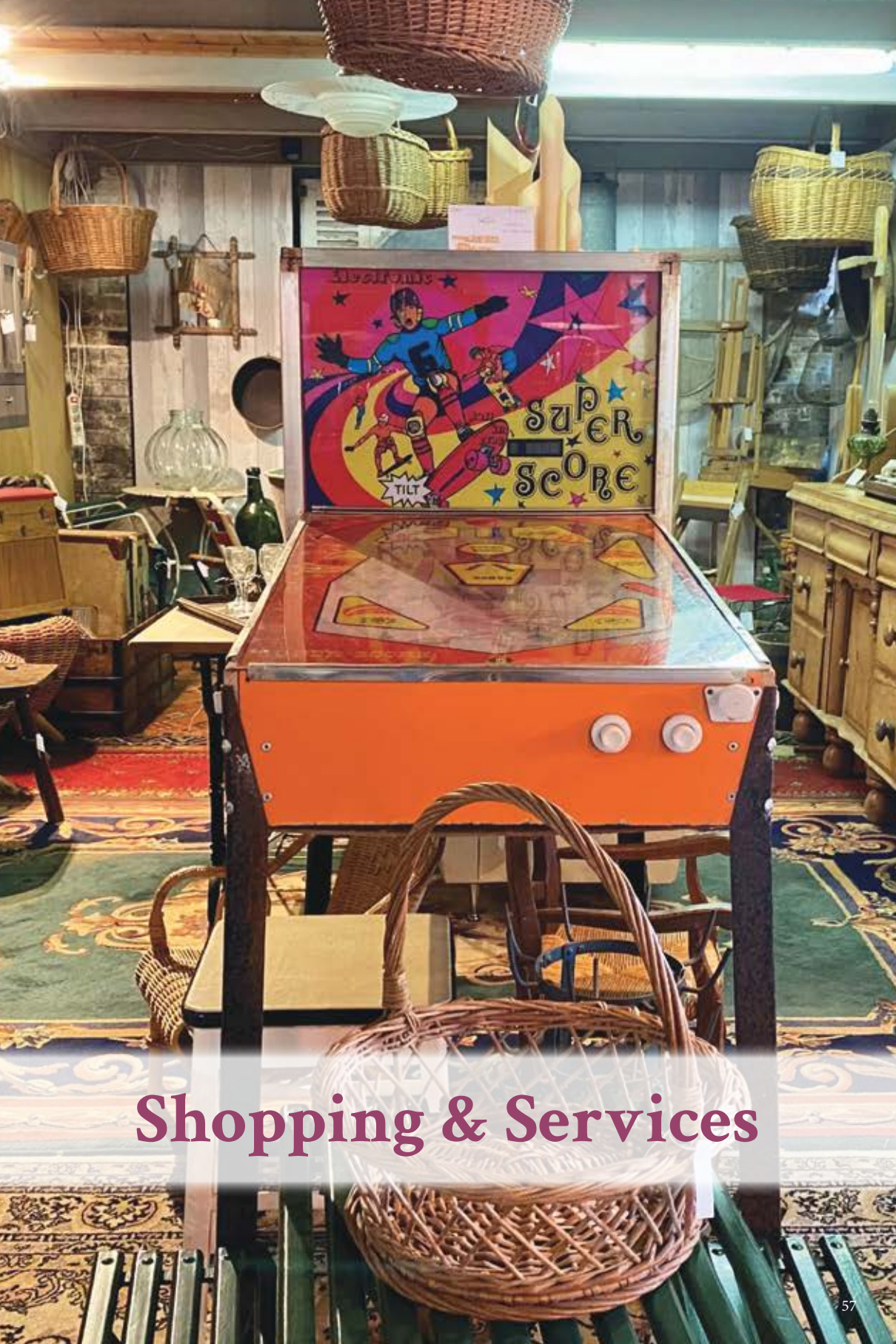


Membre du réseau Bienvenue à la Ferme



Plats faits maison élaborés à partir de produits bruts





# Shopping & Services

# Antiquités, brocantes & décoration

## Lefèvre Antiquités – Brocante

Achat, vente et estimation. Romain Lefèvre, antiquaire, vous propose, en fonction des arrivées, des meubles régionaux des XVIII<sup>ème</sup> et XIX<sup>ème</sup> siècles, des tableaux, des peintures, des sculptures ainsi que des bibelots.

Ouvert le vendredi, le samedi et le lundi de 10h à 12h et de 14h à 19h, le dimanche de 10h à 13h.

46 rue de Paris - 27140 GISORS  
Tél. 02 32 55 94 24 - 06 65 96 10 11  
2 rue de la Noue - 27870 VESLY  
Tél. 02 32 55 60 33  
annielefevre.pro@orange.fr



## Dumont Antiquité

Achat – vente.

Maison fondée depuis 35 ans au cœur de la vallée de la Lévière.

Un lieu plein d'objets de curiosité, une rencontre à travers les époques. Vous découvrirez un large choix d'objets de curiosité, verrerie, lustrerie, tableaux, bibelots, jouets anciens, mobiliers divers...

Ouvert en semaine de 14h à 19h ou sur rendez-vous, le samedi & le dimanche de 10h30 à 12h & de 14h30 à 19h le week-end.

5 place du Marché - 27150 MAINNEVILLE  
Tél. 02 32 27 19 71 - 06 10 20 33 57  
www.proantic.com/galerie/antiquite-dumont/  
marieduval@club-internet.fr



## Agathe Fortin Showroom

Sur 1000 m<sup>2</sup> de showroom, Agathe Fortin Paysages vous propose une large gamme d'objets décoratifs adaptés à tous les budgets : vaisselle, nappes, plaids, linge de maison, tableaux d'extérieur, mobilier, et surtout, un grand choix de poteries non gélives. Agathe Fortin Paysages vous accompagne également pour concevoir vos jardins, terrasses, événements.

Ouvert tous les jours sur rendez-vous. Week-ends d'ouverture du showroom en juin et septembre annoncés sur le site web.

9 rue de la Messe - 27150 GAMACHES-EN-VEXIN  
Tél. 09 63 52 35 95 - 06 15 25 31 55  
www.agathefortin.com  
contact@agathefortin.com



## Les Puces du Moulin

Les Puces du Moulin est un regroupement de brocanteurs qui se situe dans un ancien moulin sur plus de 500 m<sup>2</sup> d'exposition, où se mêlent des univers de chine variés, allant du XVIII<sup>ème</sup> siècle au plus contemporain. Cela donne à l'ensemble une unité emplie de charme et de couleurs, propice à la découverte des meubles et objets. Vous trouverez dans cet espace dédié à la brocante les pépites que vous recherchez !

Bar et petite restauration le week-end. Nouveautés à découvrir chaque semaine sur le compte Instagram.

Ouvert du jeudi au dimanche, toute l'année, de 10h30 à 18h30 sans interruption.

4 route de Vernon  
27830 NEAUFLES-SAINT-MARTIN  
Tél. 06 07 63 08 98  
lespucesdumoulin@hotmail.fr



## Meubles d'Ici & d'Ailleurs

Entre Gisors et Lyons-la-Forêt, au sein de la menuiserie Jorelle 1864, venez découvrir un espace de 200m<sup>2</sup> 100% dédié à la nature. Créations artisanales en bois : ameublement, décoration et accessoires.

Ouvert du lundi au vendredi de 9h (10h le samedi) à 12h et de 14h à 18h30. Ouvert le dimanche en décembre de 14h à 16h.

6 Rue de la Vierge - Zone artisanale  
27660 BÉZU-SAINT-ÉLOI  
Tél. 02 32 55 07 67  
jorelle.fr - contact@jorelle.fr



## Noble House en Normandie

Tapissier, décoration d'intérieur.

Ce partenaire Toiles de Mayenne propose une large gamme de tissus d'ameublement vendus au mètre ou confectionnés en rideaux, stores et voilages, sur mesure. Petit mobilier déco, luminaires, verrerie, textiles et cadeaux.

Ouvert du mercredi au samedi de 10h30 à 12h et de 14h30 à 18h30.

Yveline Rathier  
4 route de Vernon - 27830 NEAUFLES-SAINT-MARTIN  
Tél. 02 32 55 78 51  
www.noblehouse.fr  
contact@noblehouse.fr





# Art & Artisanat

## ArtbyEmmanuelle

Peintre en décor, tapissier

Réalisation de décors peints et de tapisseries d'ameublement. Diplômée de l'école Jean Sablé à Versailles, meilleur ouvrier de France, Emmanuelle propose de la peinture acrylique ou à l'huile, des cours de peinture en décor (technique du trompe-l'œil, faux bois, faux marbre, grotesque, chinoiserie, grisailles...). Elle intervient dans le patrimoine : châteaux, églises, théâtres, cinémas, dans les Gîtes de France ainsi que chez les particuliers désireux d'avoir un joli décor chez eux. Restauration de portail ancien en fer forgé.

Ouvert du lundi au samedi de 9h à 18h.

Cours de tapisserie tous les jeudis matin de 9h à 12h, à la mairie de Mesnil-sous-Vienne.

Devis gratuit.



2 route de la Lévière  
27150 MESNIL-SOUS-VIENNE  
Tél. 06 50 96 53 53  
www.artbyemmanuelle.fr  
lerouxemmanuelle@orange.fr



## Croque Couleur

Artisan d'art

Marie-Paule Lacroix vous propose des bijoux fantaisie fleuris, romantiques et contemporains. Découvrez-les dans son atelier-boutique situé dans la belle vallée de la Lévière. Ses créations sont des modèles uniques façonnés à la main, en polymère. Cette matière d'exception permet de développer un registre de formes et de couleurs infinies à partir de techniques actuelles et ancestrales. Les bijoux Croque Couleur racontent les scènes éphémères du jardin de leur créatrice, de façon réaliste ou stylisée. Chacun de ces bijoux est réalisé avec soin, amour et passion pour apporter des petits bonheurs.

Ouvert sur rendez-vous toute l'année du lundi au samedi.



3 route des Landes - Le Timbre  
27150 MESNIL-SOUS-VIENNE  
Tél. 06 79 72 30 27  
croquecouleur-bijoux.fr  
croquecouleur@yahoo.fr



## Atelier Le Pic Verre

Jacky Gruet, artisan d'art du verre, réalise pour vous différentes créations. Il crée des objets personnalisés selon plusieurs techniques, taille sur du cristal (verre, coupe, vase, cendrier...) mais également par sablage. Il redonne vie à vos pièces de collection ou de famille en effectuant les réparations nécessaires, quel que soit le matériau : cristal, verre, cristallin...

Sur rendez-vous uniquement, ouvert tous les jours sauf le dimanche.

Jacky Gruet  
6 rue du Bout Lombard  
60240 COURCELLES-LES-GISORS  
Tél. 06 72 96 78 58  
jgruetl@club-internet.fr



## Laëti Céramique

Atelier de poterie, cours et stages, exposition, vente. Production de pièces utilitaires, objets déco, art de la table. Grès porcelaine.

Ouvert du lundi au samedi de 9h à 18h.

Laëtitia Boulet  
3 rue de Delincourt  
60240 LATTAINVILLE  
Tél. 06 80 21 44 18  
www.laeti-ceramique.com  
l.boulet@laeti-ceramique.com



## Mes Petites Créations Made in Jaméricourt

Créations de bijoux fantaisies. Peinture sur métal pour la création de colliers cabochons. Bracelets de lithothérapie.

Parures pour mariages, événements... sur commande.

Vente sur rendez-vous, exposition des créations pour 6 personnes maximum.

Ouvert sur rendez-vous uniquement.

Isabelle Le Souder  
7 bois Pichard - 60240 JAMÉRICOURT  
Tél. 03 75 41 86 85 - 06 14 60 58 97  
curccuma@aol.com



# Shopping

Prêt-à-porter & accessoires



## Ad Natura

Concept store : prêt-à-porter, bijoux, maroquinerie Paul Marius et Cabaïa, accessoires, déco et senteurs.



Ouvert du mardi au samedi de 10h à 19h sans interruption.

44 rue de Vienne - 27140 GISORS

Tél. 02 32 55 95 78

adnatura.fr

adnatura@orange.fr



## C'était Déjà Toi

Boutique de prêt-à-porter qui s'adresse aux hommes à la recherche d'un style décontracté et élégant, avec des articles à la fois casual et chic. Collections de vêtements du S au 5XL ainsi qu'une gamme d'accessoires pour parfaire vos tenues jusque dans les moindres détails. Des nouveautés arrivent toutes les semaines. La marque de rugby Ruckfield est également représentée dans ce magasin de prêt-à-porter masculin.



Ouvert du mardi au samedi de 10h à 13h et de 14h à 19h.

63 Rue de Vienne 27140 GISORS

Tél. 02 32 15 18 02



## Les Copines m'ont dit

Boutique de prêt-à-porter, avec ses nouveautés toutes les semaines, qui habille toutes les femmes passionnées par la mode. Elles y trouveront un grand choix de vêtements uniques et originaux de la petite à la grande taille, sans oublier les accessoires, sacs à main, bijoux..



Ouvert du mardi au samedi de 10h30 à 12h30 et de 14h30 à 19h.

49 rue de Vienne - 27140 GISORS

Tél. 02 76 79 94 29

lescopinesmontdit@gmail.com



## Au Rythme des Marques

Vêtements de marque à petits prix. Arrivage permanent de vêtements homme, femme et enfant.



Ouvert du mardi au samedi de 10h à 19h et le dimanche de 9h à 13h.

1 Rue de Paris 27140 GISORS

Tél. 02 32 55 68 19

yannickdalmeida@gmail.com



## Zabou



Dans un décor vintage, des vêtements, chaussures et accessoires sont à découvrir chez Zabou. Vous y retrouverez les vêtements de la marque La Petite Étoile, Grace et Mila, B. Young et les chaussures des marques Adige et Regard.

Ouvert du mardi au vendredi de 10h à 12h et de 14h30 à 19h, le samedi de 10h à 12h30 et de 14h30 à 19h.

64 rue de Vienne - 27140 GISORS

Tél. 02 77 14 19 33

zabougisors@gmail.com





# Shopping

## Autres commerces & services



### Archerie 27

Boutique spécialiste du matériel d'archerie. Un grand choix de produits : arc à poulie, arcs droits, flèches, tubes, carquois, gants, cibles et cibles 3D. Si vous ne trouvez pas ce que vous voulez en boutique, les articles pourront être commandés.

Ouvert du mardi au vendredi de 14h à 18h et le samedi en continu de 10h à 17h.

60 rue Cappeville - 27140 GISORS  
Tél. 09 52 27 92 41 - 07 49 36 33 28  
www.archerie27.fr  
contact@archerie27.fr



### Code 2319

Code 2319, votre expert cartes à jouer, jeux de plateau et produits dérivés sous licence, vous accueille en plein cœur de Gisors, à deux pas du château. Petits et grands peuvent trouver leurs personnages et univers favoris dans différentes déclinaisons. Figurines, objets décoratifs, vaisselle, peluches... il y en a pour toutes et tous.

De nombreuses animations ont lieu tous les vendredis, samedis et dimanches.

Ouvert du mardi au samedi de 10h à 19h (22h le vendredi) et le dimanche de 11h à 18h.



### La Ch'tite Boutique

Ce concept-store du Nord regroupe des produits et articles 100% ch'tis.

Virginie vous accueille et privilégie la qualité à la quantité avec des idées cadeaux en exclusivité. On y trouve des affiches, des souvenirs d'enfance et plein de belles choses à (s') offrir ! Comme elle dit si souvent : « Min Nord, c'est plus qu'une région... un état d'esprit ! ».

Ses partenaires : Wim', Bourgain & Fils, Le Gallodrome, Filt 1860, La Bière du Reuze etc.

Ouvert du mardi au jeudi de 10h30 à 12h30 et de 14h30 à 18h30, le vendredi et le samedi en continu de 10h30 à 19h.

66 rue de Vienne - 27140 GISORS  
Tél. 06 50 88 21 82  
lachtiteboutique27@gmail.com



### Iconic Cosmétiques

Arrivage permanent de cosmétiques, maquillage, bijoux et accessoires à petits prix.

Retrouvez les marques Avril, Byphasse, Les Secrets de Loly ainsi que la gamme Collection Privée.

Ouvert du mardi au samedi de 10h à 19h, sans interruption.

10 rue Cappeville - 27140 GISORS  
Tél. 09 75 99 07 44



### Trésors d'Enfants



Retournez en enfance dans cette boutique de jouets traditionnels, jeux, jouets et cadeaux de naissance pour les enfants de 0 à 14 ans. Retrouvez également des loisirs créatifs, des jeux de société, des livres pour les plus grands de 15 à 99 ans. Des ateliers créatifs sont aussi proposés aux enfants durant les vacances scolaires.

Ouvert du mardi au samedi de 10h à 12h30 et de 14h30 à 19h.  
35 bis rue de Vienne - 27140 GISORS

Tél. 06 45 16 56 10

tresorsdenfants.fr - tresorsdenfantsgisors@gmail.com



# Shopping

## Autres commerces & services



### Grisel Voyages



Depuis 30 ans, Grisel Voyages met sa passion pour la découverte et le voyage à votre service ! L'agence de voyages vous propose des week-ends et des séjours partout dans le monde. Allez à leur rencontre : ils vous organiseront le voyage de vos rêves.

Ouvert du mardi au vendredi de 9h à 12h45 et de 13h30 à 17h30, le samedi de 9h à 12h.

19 rue Cappeville - 27140 GISORS

Tél. 02 32 27 68 68

Fax. 02 32 27 68 69

[www.grisel-voyages.fr](http://www.grisel-voyages.fr)

[agence@grisel-voyages.fr](mailto:agence@grisel-voyages.fr)



### MN Transport VTC



Que vous soyez en famille, entre collaborateurs ou en situation de handicap, le minibus de ce chauffeur privé répond à tous vos besoins de déplacement et d'accompagnement. Véhicule haut-de-gamme récent, moderne et confortable pour 1 à 7 passagers et leurs bagages. Chauffeur doté de la carte professionnelle de VTC, formé au transport de personnes à mobilité réduite.

Déplacements toutes distances. Sur réservation, 7 jours sur 7. Tarifs sur devis.

Place du Tapis Vert - 27140 GISORS

Tél. 07 69 26 26 32

[mn-transport-vtc.com](http://mn-transport-vtc.com)

[contact@mn-transport-vtc.com](mailto:contact@mn-transport-vtc.com)

### Idylliq

Idylliq est la première conciergerie pour maisons de campagne haut de gamme.

Vous serez accompagnés à toutes les étapes, de la mise en ligne des annonces à la gestion des tarifs et des locataires ainsi que du ménage et de l'entretien.

Ils gèrent uniquement des propriétés haut de gamme, ce qui leur permet de disposer d'une expertise unique sur ce segment. Ils couvrent le Vexin Normand, la vallée de la Seine et de l'Eure où ils s'occupent déjà de plusieurs propriétés.

Ouvert du mardi au samedi de 9h30 à 12h30 et de 14h à 18h.

Tél. 06 81 73 87 28

[idylliq.fr](http://idylliq.fr)

[proprietaires@idylliq.fr](mailto:proprietaires@idylliq.fr)

## Légende équipements & services



Accès PMR



Chèques vacances acceptés



Lave-linge



Cheminée



Draps /linge fournis



Salon de jardin / Barbecue



Lave-vaisselle



Animaux admis



Ménage



Terrasse / Jardin



Téléviseur



Animaux refusés



Parking



Wifi gratuit



Équipement bébé



Accueil cheval



Table d'hôtes



Piscine



Bain à remous



Pêche



Restauration sur place



Plats « faits maison » élaborés sur place à partir de produits bruts.





# Hébergements

*Tarifs à titre indicatif, hors taxe de séjour*





## Château de la Rapée\*\*\*

12 chambres / 30 personnes

Chambre double de 115 € à 180 €. Lit supplémentaire 25 €.

Soirée étape de 101 € à 124 €. Petit déjeuner 15 € / enfant 8 €. Restaurant sur place. En été pique-nique / plancha 20 € par personne.

Sauna, piscine de mai à septembre, forêt accessible.

Ouvert toute l'année sauf 2<sup>ème</sup> quinzaine d'août.

Lieu-dit la Rapée

27140 BAZINCOURT-SUR-EPTE

Tél. 02 32 55 11 61

[www.hotel-la-rapee.com](http://www.hotel-la-rapee.com)

[infos@hotel-la-rapee.com](mailto:infos@hotel-la-rapee.com)



## Hôtel Saint-Nicolas\*\*

17 chambres

Chambre simple de 69 € à 89 € / double ou twin de 75 € à 99 € / triple de 85 € à 99 € / quadruple de 99 € à 129 € / quintuple de 119 € à 139 €.

Petit-déjeuner 9,50 €. Menus de 18 € à 36 €.

Ouvert toute l'année

17 rue de la République

60240 CHAUMONT-EN-VEXIN

Tél. 03 44 49 99 96

[www.hotelsaintnicolas.org](http://www.hotelsaintnicolas.org)

[contact@logisduvexin.fr](mailto:contact@logisduvexin.fr)







## Camping de l'Aulnaie\*\*\*

118 emplacements dont 35 pour la clientèle de passage, 8 pour camping cars. Location de 2 mobil-home, 3 caravanes, Bubble Tree et tentes équipées 2 à 6 personnes.

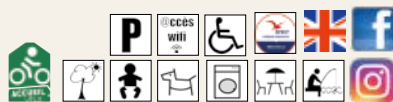
Jeux pour enfants, mini-golf, salle de jeux, terrain de sport, salle de danse, kit de premier secours pour réparation de vélos.

Tarifs : emplacement nuit / 1 p. : cycliste 9,90 €, avec voiture de 13,50 € à 15 € (sans/avec électricité), personne supplémentaire (+ de 10 ans) 5,60 €. Aire de service vidange et point d'eau sans nuitée 6 €. Location / semaine : caravane 2 ou 4 personnes de 135 € à 260 € - mobil-home 3 ou 6 personnes : de 330 à 500 €. Forfait nuit / tente 2 à 4 personnes + voiture 39 € - Forfait nuit tente tipi 6 personnes 80 € + 50 € la nuit supplémentaire.

Ouvert du 24 mars au 24 octobre.

Rue du Fond de l'Aulnaie - 27720 DANGU  
Tél. 02 32 55 43 42 - Tél. 06 38 83 67 56

[www.campingdelaulnaie.com](http://www.campingdelaulnaie.com)  
[contact@campingdelaulnaie.com](mailto:contact@campingdelaulnaie.com)



## Aire de camping-car communautaire du Vexin Normand



9 emplacements + 1 place de vidange

Aire de camping-cars spacieuse dans un environnement arboré, à proximité du centre-ville de Gisors, en connexion immédiate avec la Voie Verte Gisors / Gasny. Équipements & services : aire de vidange eaux noires / eaux grises - recharge électrique (9 prises), remplissage eau potable, libre-service de plantes comestibles (aromates / fruits), tri sélectif des déchets. Location de voiture électrique (auto-partage) à 3 km (gare de Gisors, parking de Dieppe).

Paiement par borne. Pré-réservation & paiement en ligne sur Internet.

Tarif : 11 € par camping-car tous services compris, hors taxe de séjour.

Ouvert toute l'année, 24h/24.

Aire de camping-cars communautaire du Vexin Normand

Rue Pierre Durand - 27140 GISORS

Tél. 02 32 27 60 63. Réservation au 02 98 53 99 39 ou sur [app.qipeo.com](http://app.qipeo.com)

[vexin-normand-tourisme.com](http://vexin-normand-tourisme.com) - [info.tourisme@ccvexin-normand.fr](mailto:info.tourisme@ccvexin-normand.fr)

## La Belle Étoile\*\*

46 emplacements - 5 mobil-home

Location de parcelles et d'emplacements à la nuitée, à la semaine, au mois ou à l'année : caravanes, tentes, location de mobil-home.

Terrain de pétanque, ping-pong, épicerie à proximité, boulangerie, bar-tabac. Pizza à emporter au feu de bois sur place de 18h30 à 22h (sauf le lundi).

Tarifs : 1 adulte 7,50 €, 1 enfant (3 à 12 ans) 6 €. Gratuit enfant moins de 3 ans. Emplacements : 1 van ou véhicule ou caravane 7,50 € / 1 camping-car 9 €. Électricité 7,50 €. Mobil-home : 1 nuit en semaine 80 € / 4 nuits en semaine 285 € / week-end 190 € / semaine 6 nuits (lundi au dimanche matin) 350 €.

Ouvert toute l'année.



Rue des Routis - 60850 LE COUDRAY-SAINT-GERMER

Tél. 06 01 21 45 46 - 06 42 48 07 15

[stgermercamping@yahoo.fr](mailto:stgermercamping@yahoo.fr)



# Chambres d'hôtes



## Domaine du Pâtis

Mme & M. Bodescot

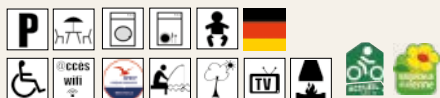
5 chambres / 15 personnes  
(dont 1 chambre au rez-de-chaussée accessible aux personnes à mobilité réduite)

1 personne 77 €. 2 personnes 88 €. 3 personnes 118 €. Chambre ou suite familiale 4 personnes 138 €.

Prêt de vélo sur réservation, jeux à disposition, assiette gourmande pour les cyclistes 15 €.  
Salle de réception sur place. Ouvert toute l'année.



1 place du Pâtis  
27140 AMÉCOURT  
Tél. 02 32 55 51 51 - 06 89 54 09 01  
ledomainedupatis.fr  
domainedupatis@free.fr



## Le Prieuré Saint-Aubin

Mme Hennel d'Espeuilles

2 suites / 6 personnes

1 à 2 personnes de 95 € à 100 €.  
3 personnes de 125 € à 130 €.

Soirée étape avec dîner 110 € par personne  
Table familiale 25 € par personne / 10 € par enfant de moins de 10 ans. Table d'hôtes 35 € par personne / 10 € enfant de moins de 10 ans.  
Ping-pong.  
Ouvert toute l'année.



19 rue Saint-Aubin  
27150 DOUDEAUVILLE-EN-VEXIN  
Tél. 06 09 66 27 99  
www.le-prieure-saint-aubin.com  
saintaubin27150@gmail.com



## Domaine de Chauvincourt

Mme & M. Renard

5 chambres / 14 personnes

2 personnes de 140 € à 190 €.  
3 personnes de 150 € à 190 €.  
Suite 4 personnes à partir de 190 €.

Espace détente & spa. Salle de réception sur place.



2 route de Dangu  
27150 CHAUVINCOURT-PROVEMONT  
Tél. 06 23 17 12 72

www.gites-de-france.com/fr/normandie/eure/le-domaine-de-chauvincourt  
christophe.renard5@wanadoo.fr



## La Maison de Gabrielle

Mme Hennel d'Espeuilles

2 appartements / 8 personnes  
(dont 2 enfants de moins de 12 ans)

1 à 2 personnes 85 €.  
3 personnes 115 €. 4 personnes 145 €.

Soirée étape avec dîner 100 € par personne  
Table familiale 25 € par personne / 10 € enfant moins de 10 ans. Table d'hôtes 35 € par personne / 10 € enfant moins de 10 ans.  
Ping-pong.  
Ouvert toute l'année.



19 rue Saint-Aubin  
27150 DOUDEAUVILLE-EN-VEXIN  
Tél. 06 09 66 27 99

le-prieure-saint-aubin.com  
saintaubin27150@gmail.com



## La Vallée

Mme & M. Picha-Croué

2 chambres / 4 personnes

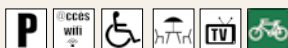
1 personne 70 €.  
2 personnes 90 €.  
Lit supplémentaire 40 €.

Transats, balançoire, ping-pong, jeux et pianos à disposition.  
Ouvert toute l'année.



4 rue du Bois de l'Abbie - 27150 HÉBÉCOURT  
Tél. 02 32 55 51 29 - 06 70 84 76 29

yannickpicha.free.fr  
fannypicha@yahoo.fr



sur demande





# Chambres d'hôtes



## Le Nid du Verdier

Mme & M. Le Danois

1 chambre / 2 personnes

1 à 2 personnes de 75 € à 85 €.

Jacuzzi, proposition de stage photo avec prêt de matériel (tarifs sur demande), location de vélos, borne de recharge électrique.



22 Grand'Rue 27860 HEUDICOURT

Tél. 07 69 28 30 90

[www.le-nid-du-verdier.fr](http://www.le-nid-du-verdier.fr)

[lenidduverdier27@gmail.com](mailto:lenidduverdier27@gmail.com)



## Couette & Confitures

Mme Da Cunha

2 suites dont 1 suite de plain-pied / 8 personnes

1 personne 90 €.  
2 personnes 100 €. 3 personnes 120 €.  
4 personnes 140 €. 5 personnes 160 €

Bain à remous, jeux à disposition, livres, stationnement vélos.

Ouvert toute l'année.



8 route de Frileuse 27150 NOJEON-EN-VEXIN

Tél. 06 83 23 67 13

[www.couetteetconfitures.fr](http://www.couetteetconfitures.fr)

[couetteconfitures@outlook.fr](mailto:couetteconfitures@outlook.fr)



## La Lévière

Mme Languignon

4 chambres / 13 personnes

2 personnes de 102 € à 112 €.

Suite familiale pour 3 à 4 personnes de 137 € à 168 €.  
Lit supplémentaire 31 €.

Table d'hôtes 32 € par personne / enfant 20 €.

Ouvert toute l'année.



24 rue Guérard - 27140 SAINT-DENIS-LE-FERMENT

Tél. 02 32 27 04 78 - 06 14 88 65 91

[www.laleviere.com](http://www.laleviere.com)

[hello@laleviere.com](mailto:hello@laleviere.com)



## Château de Berthenonville

Mme & M. Deloison

1 suite + 1 chambre communicante / 4 personnes

2 personnes 180 €. 3 à 4 personnes 340 €.

Jeux extérieurs, panier pique-nique, local à vélos et consigne à bagages.

Ouvert toute l'année.



2 rue de Molincourt - 27630 VEXIN-SUR-EPTE

Tél. 06 82 68 70 00

[www.chateauberthenonville.fr](http://www.chateauberthenonville.fr)

[contact@chateauberthenonville.fr](mailto:contact@chateauberthenonville.fr)



## Château de la Houssoye

Mme & M. Tanésie

5 chambres / 15 personnes

1 personne de 90 € à 120 €.

2 personnes de 100 € à 149 €.

3 personnes de 185 € à 199 €.

Lit supplémentaire 30 €.

Piscine extérieure chauffée, barbecue géant, four à pain, jeux pour enfants, spa et sauna, parc de 6 hectares, massage sur rendez-vous, prêt de vélos, restaurant sur place



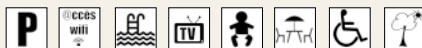
105 rue de Gournay - 60390 LA HOUSOYE

Tél. 06 75 02 88 05 (accueil client)

Tél. 06 15 70 71 71 (directeur)

[chateaulahoussoye.fr](http://chateaulahoussoye.fr)

[contact.lahoussoye@gmail.com](mailto:contact.lahoussoye@gmail.com)



# Chambres d'hôtes



## Domaine L'instant du Colibri

Mme Sebagh

5 chambres / 15 personnes

1 nuit de 155 € à 310 €.

Suites de charme avec spa, baignoire jacuzzi ou hammam privatif.

Piscine chauffée en saison, restauration sur réservation, bar lounge, jardin floral, prestations bien-être.

Ouvert toute l'année.

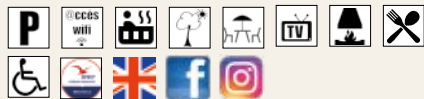


2 rue du Bas-Mesnil - 60240 LE MESNIL-THÉRIBUS

Tél. 07 54 08 18 18

[www.domainelinstantducolibri.com](http://www.domainelinstantducolibri.com)

[linstantducolibri@gmail.com](mailto:linstantducolibri@gmail.com)



## Château de la Folie

Mme & M. Leleu

4 chambres / 8 personnes

1 personne de 89 € à 130 €.

2 personnes de 99 € à 150 €.

Personne supplémentaire à partir de 25 €.

Location de vélos électriques.

Ouvert toute l'année.



Route de la Folie - 60590 TRIE-CHÂTEAU

Tél. 06 95 75 25 09

[www.chateaudelafolie.com](http://www.chateaudelafolie.com)

[contact@chateaudelafolie.com](mailto:contact@chateaudelafolie.com)



## Château de Maudétour

Mme & M. Fradin

5 chambres / 10 personnes

Tarif unique 160 €



1 allée des Tilleuls

95420 MAUDÉTOUR-EN-VEXIN

Tél. 06 16 06 12 20

[www.chateaudemaudetour.com](http://www.chateaudemaudetour.com)

[info@chateaudemaudetour.com](mailto:info@chateaudemaudetour.com)



# Gîtes



## La Commanderie

Gîte médiéval

M. Jorelle



1 chambre / 4 personnes

Superficie : 80 m<sup>2</sup>

Semaine 836 €. Week-End 464 €. Mid-Week 612 €.

Gîte situé dans une tour médiévale, sur le site d'une ancienne forteresse. Jeux en bois

Tour de la Reine Blanche

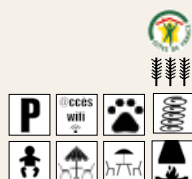
2 chemin de la Ferme

27660 BÉZU-SAINT-ÉLOI

Tél. 06 11 38 87 99

[www.lacommanderie27.fr](http://www.lacommanderie27.fr)

[contact@lacommanderie27.fr](mailto:contact@lacommanderie27.fr)





## La Mare aux Brumes

Mme & M. Philippeaux

**1 chambre / 3 personnes**

Superficie : 45 m<sup>2</sup>

Pour 2 personnes :

Semaine 320 €.

Mid-week 200 €.

Week-end 160 €.

Nuitée (2 nuits minimum) : 1 personne 60 €.

2 personnes 70 €. 3 personnes 80 €.

Draps fournis. Ménage 30 €.



17 rue du Beauregard  
27140 BAZINCOURT-SUR-EPTE  
Tél. 06 80 64 00 42

lamareauxbrumes.wix.com/lamareauxbrumes  
alainetmarielphilippeaux@gmail.com



## Le Prieuré de Gisors

M. Li

**8 chambres / 15 personnes**

Nuitée 2 adultes + 2 enfants  
100 €.

Tarifs sur demande pour les  
groupes.

Local à vélos.



18 rue de Saint-Ouen - 27140 GISORS  
Tél. 07 49 18 05 95  
tonustur@gmail.com



## Plume et Potiron

M. Thibaux

**3 chambres / 6 personnes**

Superficie : 55 m<sup>2</sup>

Semaine : du lundi au vendredi

matin 410 €. Du lundi au lundi

650 €. Week-end : du vendredi au lundi matin 360 €.

Autre durée de location possible, les consulter.

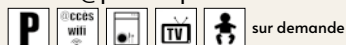
Visite libre de la ferme et visite  
guidée payante, sur rendez-vous.

Ménage obligatoire 40 €, draps inclus, jeux.

Ouvert toute l'année.

29 rue d'Éragny - 27140 GISORS  
Tél. 06 13 49 82 91

plumeetpotiron.fr  
contact@plumeetpotiron.fr



## Gîte du Mesnil\*\*\*

Mme Voisin

**3 chambres / 6 personnes**

Superficie : 92 m<sup>2</sup>

Semaine de 520€ à 660€.

Week-end de 320€ à 400€

Mid-week de 440€ à 560€.

Nuitée de 320€ à 400€

Ouvert toute l'année.



6 rue de la Ferme du Mesnil  
27660 BÉZU-SAINT-ÉLOI  
Tél. 02 32 55 17 59 - 06 11 37 23 65  
catherine.voisin@wanadoo.fr



## Gîte de Moiscourt L'Élegant\*\*

**1 chambre / 4 personnes**

Superficie : 40 m<sup>2</sup>

Pour 2 personnes :

Semaine 395 €.

Mid-Week 230 €. Week-end-End 165 €.

1 nuit de 320 € à 400 €.

8 € supplémentaires par nuit et par personne.

2 nuits minimum.

Ouvert toute l'année, arrivée à partir de 16h.

40 rue de Moiscourt - 27140 GISORS  
Tél. 06 73 80 83 77

gitesdemoiscourt@outlook.fr



## Le Tamaris

M. De Larosière

**2 chambres / 4 personnes**

Superficie : 80 m<sup>2</sup>

Semaine de 350 € à 450 €

Mid-week de 300 € à 400 €

Week-end 150 €.

Jeux pour enfants. Local à vélos.

Ouvert d'avril à fin septembre.



7 Rue des Haquettes - 27150 HÉBÉCOURT  
Tél. 06 31 66 69 18

mairielemesniltheribus@wanadoo.fr





## L'Escapade du Vexin Normand

Mme Garcia

4 chambres / 10 personnes

Superficie : 150 m<sup>2</sup>

Semaine : 2300 €. Pack week-end 1200 €.

Pack mid-week (2 à nuits 4 en semaine hors jours fériés) 350 € par nuit.

Jeux extérieurs pour enfants. Spa.

Ouvert toute l'année

95 rue de la Mairie - 27150 LONGCHAMPS

Tél. 06 32 41 94 48

lescapede.vexin@gmail.com

www.lescapededuvexinnormand.fr



## Le Timbre

Mme Delamarre

3 chambres et 3 studios

1 Nuit : 1 personne 60 €.

2 personnes 65 €.

3 personnes 75 €.

Mois 650 €.

Prêt de vélos, jeux, véranda.

Draps et linge fournis.



18 route des Landes - Le Timbre

27150 MESNIL-SOUS-VIENNE

Tél. 02 32 27 14 96 - 06 26 53 28 30

roger.delamarre03@orange.fr



## L'Étable de Morgny

Mme Lefèvre

3 chambres / 9 personnes

Semaine de 850 € à 1300 €.

Mid-week de 590 € à 650 €.

Week-end à partir de 650 €.

Table de ping-pong, jeux intérieurs et extérieurs.

Linge et ménage inclus. Lits faits pour votre arrivée.

Ouvert d'avril à la fin des vacances de la Toussaint.



10 rue Georges Lefèvre - 27150 MORGNY

Tél. 06 19 82 96 48

etabledemorgny@gmail.com



## La Petite Milfred\*\*\*

Mme L'Helguen

1 chambre / 3 personnes

Superficie : 52 m<sup>2</sup>

Semaine de 320 à 420 €.

Mid-week de 250 € à 320 €.

Week-end de 200 € à 250 €.

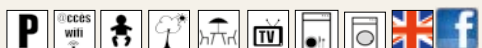


9 rue de Beauthil - 27150 MORGNY

Tél. 07 83 44 96 98

milene@domainedubeauthil.fr

gites-de-france-eure.com



## Le Gîte de la Reine Blanche\*\*\*

3 chambres / 6 personnes

Superficie : 121 m<sup>2</sup>

Semaine de 520 € à 790 €.

Mid-week de 470 € à 580 €.

Week-end de 300 € à 420 €.

Micro-ondes, draps et linge fournis.

Ferme des Gruchets - 2 route de Saint-Paër

27140 SAINT-DENIS-LE-FERMENT

Tél. 06 63 01 20 48

legitedelareineblanche@gmail.com

AirBnB Longère normande 8pers, grand jardin à 1h de Paris







## Gîte Les 27

Hôtellerie & Événementiel

Gîte de groupe

11 chambres / 25 personnes

Superficie : 255 m<sup>2</sup>

1 nuit :

1150 € le gîte complet.

Chambre de 2 personnes : de 70 € à 100 €.

Chambre de 3 personnes : de 100 € à 150 €.

Supplément animaux 10 € par nuit.

Draps fournis. Consigne à bagages. Cuisine et salle de repas. Équitation, salle de séminaire sur place. Borne de recharge voiture électrique.

Ouvert toute l'année.



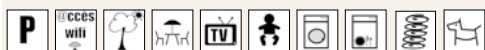
3 route de Bézu-Saint-Éloi

27140 SAINT-DENIS-LE-FERMENT

Tél. 06 86 75 14 41

les27@labonde.org

booking.com ou vexin-normand-tourisme.com



## La Maissonette du Cèdre\*\*\*

Mme Sourisseau

1 chambre / 2 à 3 personnes

Superficie : 32 m<sup>2</sup>

Pour 2 personnes :

Semaine de 315 à 340 €. Mid-week de 200 à 280 €.

Week-end de 100 à 140 €.

Nuitée de 50 à 80 € Supplément de 10 € par nuit pour une 3<sup>ème</sup> personne.

En bord de rivière, borne de recharge voiture électrique. Parking et prêt de vélos. Jeux extérieur et intérieur, ping-pong.



3 rue du Pont-Neuf

27140 SAINT-DENIS-LE-FERMENT

Tél. 06 75 67 72 89

lamaisonneteducedre@gmail.com

Airbnb maisonnette cosy à la campagne, proche de Gisors



## La Louloute

Mme Vigor

1 chambre / 3 personnes

1 nuit 70 €.

1 chambre double.

Lit gigogne dans le salon.

Boulodrome. Lit bébé.

Panier petit-déjeuner, recharge rapide véhicule électrique sur demande.

Ouvert toute l'année.



9 Rue de Rome

27630 VESLY

Tél. 06 85 13 37 27

nadinevigor.pro@gmail.com



## La Maison de Gisèle

Mme & M. Popot

3 chambres / 7 personnes

Superficie : 102 m<sup>2</sup>

Semaine : de 580 à 1030 €.

Week-end : de 460 à 670 €.

Mid-week : de 530 à 690 €.

Table de ping-pong.

Ouvert toute l'année.



2 chemin Saint-Nicolas - Fourges

27630 VEXIN-SUR-EPTE

Tél. 06 21 51 51 13

www.maison-saint-nicolas.com

contact@maison-saint-nicolas.com



## La Maison Saint-Nicolas

Gîte de groupe

8 chambres / 23 personnes

Superficie : 350 m<sup>2</sup>

Semaine de 2230 € à 2580 €.

Week-end de 1640 € à 2010 €.

Mid-week de 2000 € à 2280 €.

1 nuit 2000 €.

Table de ping-pong. Ouvert toute l'année.



Mme & M. Popot

4 chemin Saint-Nicolas - Fourges

27630 VEXIN-SUR-EPTE

Tél. 06 21 51 51 13

www.maison-saint-nicolas.com

contact@maison-saint-nicolas.com



## Gîte aux Hirondelles

Mme Boulocher

2 chambres / 6 personnes

Superficie : 90 m<sup>2</sup>

Semaine : basse saison 360

€. Moyenne saison 380 €.

Haute saison 460 €.

Week-end : basse saison 240 €. Moyenne saison

260 €. Haute saison 280 €.

Mid-week : basse saison 345 €. Moyenne saison

350 € haute saison 440 €

Jeux à disposition, ping-pong, barbecue.

Ouvert toute l'année



## Gîte du Cornouiller

Mme Boucaud

3 chambres / 4 personnes

Superficie : 88 m<sup>2</sup>

Semaine : basse saison 350

€ / moyenne saison 410 € /

haute saison 445 €.

Draps compris.



60240 DELINCOURT

Tél. 06 52 52 52 26

www.gite-du-cornouiller.com

lecornouiller@gmail.com



60590 FLAVACOURT

Tél. 06 25 59 45 91

www.gites-de-france.com

dbmalima@gmail.com



## Gîte de la Loge\*\*\*

Mme & M. Douilly

2 chambres / 7 personnes

Superficie : 85 m<sup>2</sup>

Semaine : basse et moyenne

saisons 310 €. Haute saison 400 €.

Week-end 250 €.

Mid-week 270 €.

1 nuit : 1 chambre 65 €. Gîte 150 €.

Linge de toilette 5 € par personne, drap 7 € par lit,

ménage 50 € supplémentaires.

Terrain de boules, service à raclette, sèche serviettes,

Ouvert toute l'année.



## La Ferme des Nonains\*\*\*

Mme Farinaccio

1 chambre / 4 personnes

Superficie : 64 m<sup>2</sup>

Chambre : 1 lit 2 personnes.

Pièce principale 1 lit 2 personnes.

Semaine 480 €. Week-end 150 €.

1 nuit 65 € 2 nuits minimum.

Équitation et mini-ferme sur place. Jeux à disposition.

Spa disponible de mai à octobre.



1 rue de la Grange aux Nonains

Beaugrenier - 60240 MONTJAVOULT

Tél. 06 08 18 47 62

www.fermedesnonains.fr

edith.farinaccio@gmail.com



Ferme de la Loge - 60590 FLAVACOURT

Tél. 06 86 75 14 41

www.gite-de-la-loge.com

antoine.douilly@wanadoo.fr



- À toute heure, nos indispensables
- Nous contacter en un clic

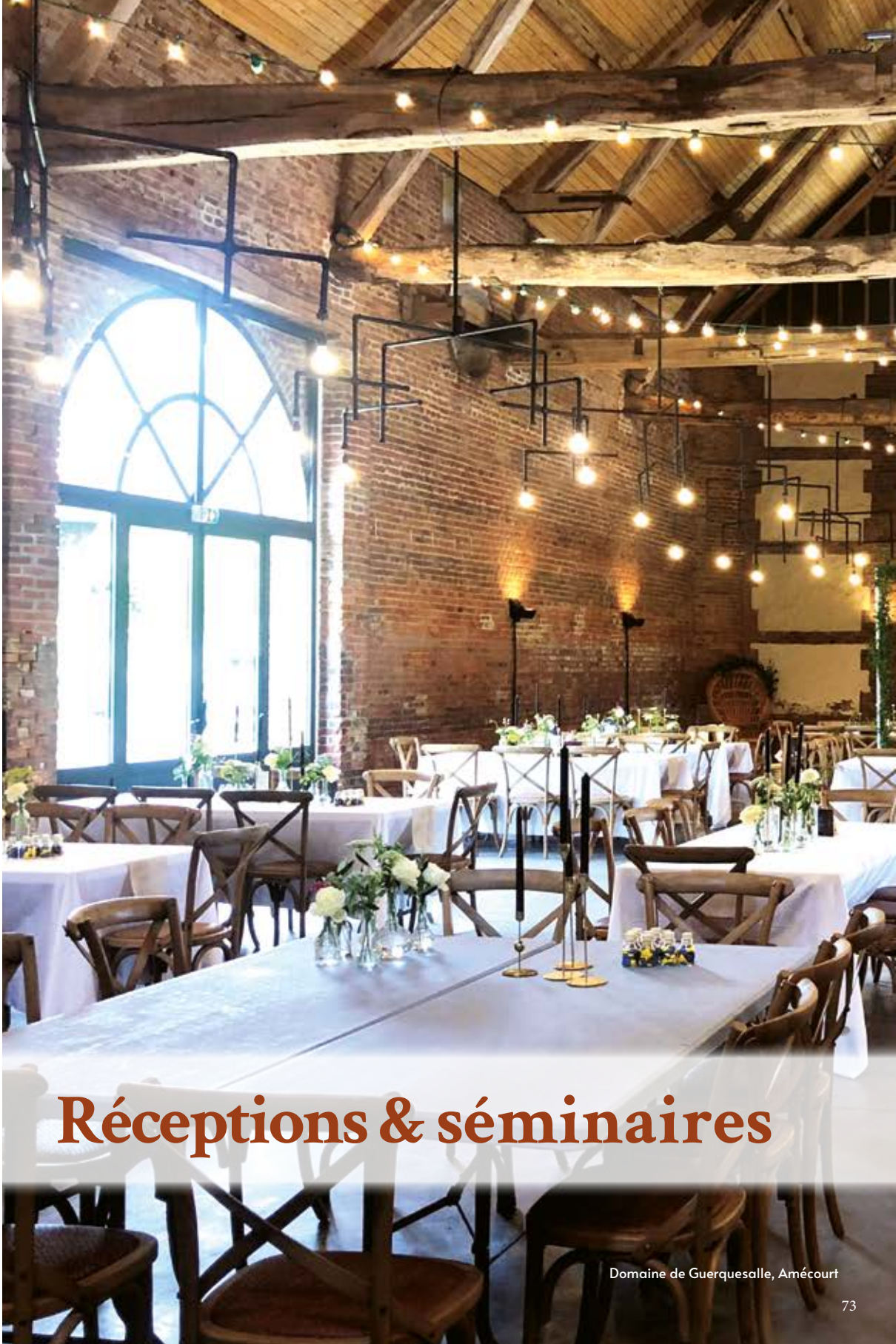


SCANNEZ MOI !



OFFICES DE TOURISME  
**roadBOOK**  
expériences inoubliables





# Réceptions & séminaires

# Réceptions & séminaires



## Domaine du Pâtis

Événements, réceptions, séminaires

Capacité d'accueil : 2 salles de 70 m<sup>2</sup> et 140 m<sup>2</sup> (de 20 à 80 personnes assises)

Hébergement : 5 chambres / 15 personnes

Pour vos événements, vos réceptions et vos séminaires, louez une salle dans un cadre champêtre.

Dans un ensemble du XVIII<sup>ème</sup> siècle en silex, briques et colombages, une salle de caractère rustique et authentique avec poutres et meurtrières ouvre sur un jardin fleuri. La charretterie de 140m<sup>2</sup> sera idéale pour vos cocktails ou vos vins d'honneur, l'office et le mobilier sont compris dans la location. La salle du pressoir de 70 m<sup>2</sup> sera parfaite pour accueillir les enfants.

Services : traiteur, fourniture de tables et de chaises, office. Sur réservation : écran, vidéoprojecteur, paperboard, DJ, micro et sonorisation.

Tarifs : une journée à partir de 700 € / week-end à partir de 1800 €, devis sur demande.

Ouvert toute l'année, sur réservation.



## Domaine de Guerquesalle

Réceptions, mariages

Grange de 300m<sup>2</sup>  
Capacité d'accueil : 230 personnes assises / 300 personnes debout)

1 charretterie & préau de 100m<sup>2</sup>

Hébergement : 11 chambres / 40 couchages

Rendez-vous en pleine nature pour vivre la réception de vos rêves !

Situé dans la vallée de l'Epte, au cœur d'une propriété de 150 hectares, le Domaine de Guerquesalle vous accueille dans son magnifique écrin de verdure. Célébrez votre amour en toute intimité dans un environnement paisible et champêtre et partagez des instants de convivialité avec vos proches.

Services : mobilier de jardin (tables, chaises, bancs, braseros, guirlandes lumineuses des tables) et chaises pour la salle.

Tarifs : week-end 5500 €.

Ouvert de mai à septembre.



Domaine de Guerquesalle - 27140 AMÉCOURT

Tél. 06 82 34 42 59

guerquesalle@gmail.com

www.guerquesalle.fr



1 place du Pâtis - 27140 AMÉCOURT

Tél. 02 32 55 51 51

Tél. 06 89 54 09 01

www.domainedupatis.fr

domainedupatis@free.fr



2 route de Dangu

27150 CHAUVINCOURT-PROVEMONT

Tél. 06 23 17 12 72

christophe.renard5@wanadoo.fr



Accès PMR dans la salle principale.



## Domaine de Chauvincourt

Salle de réception, séminaires, chambres d'hôtes

Grange principale de 350m<sup>2</sup> (capacité de 150 personnes assises, à 272 personnes debout) disposant de 2 salles communicantes (135 m<sup>2</sup>, écurie de 110 m<sup>2</sup>) | charretterie & préau de 100m<sup>2</sup>.

Hébergement : 40 couchages.

Sur 1 hectare arboré et paysagé, domaine entièrement rénové en 2022 dans le respect de l'architecture du Vexin normand.

Sur place, maison d'hôtes 4 épis Gîtes de France de 5 chambres (14 couchages) avec espace spa et fitness à la disposition des hôtes, petit-déjeuner servi dans la salle-à-manger des hôtes.

Services : office pré-équipé traiteur, vestiaire, vidéo-projecteur, lecteur DVD, TV, sonorisation, salle de jeux, conseil en organisation, baby-sitting.

Tarifs : sur demande, à partir de 500 € la journée. Ouvert toute l'année.





## Le Manoir du Thil

Salle de réception, séminaires.

Capacité d'accueil : salles de 250 + 80 + 60 m<sup>2</sup> / 357 personnes.

Hébergement : 40 couchages sur place.

Situé au milieu du Vexin normand, le Manoir du Thil vous propose 2 hectares rien que pour vous ! Un parc d'arbres centenaires pour vos plus belles photos ou écrin de votre cérémonie laïque ou religieuse. Sur une surface de 250m<sup>2</sup>, la salle de repas éblouira vos convives avec sa décoration et son ambiance thématique que vous aurez choisies lors d'un atelier déco au sein de notre showroom. La terrasse de la piscine vous accueillera pour démarrer par un cocktail. Une piste de danse attenante de 80m<sup>2</sup> climatisée avec son coin lounge est à votre disposition. Pool house aménagée pour les enfants.

Parking pouvant accueillir une centaine de voitures  
Services : chapiteau, écran, vidéoprojecteur, sonorisation, cuisine professionnelle sur place.

Tarifs : à partir de 1450 € / jour et de 3200 € le week-end.

Ouvert toute l'année.



## Domaine du Beauthil

Salle de réception, mariages, événements.

Capacité d'accueil : salle pour 130 personnes assises - charreterie, espace couvert de 300m<sup>2</sup>

Le Domaine du Beauthil accueille votre mariage ou votre événement dans le cadre authentique d'une ancienne ferme du XIX<sup>e</sup> siècle, avec des poutres, des briques et des ardoises. Dans une ambiance champêtre ou romantique au cœur de la Normandie, vous profiterez de vos moments festifs et familiaux dans un lieu dédié aux événements.

Services : hébergement sur place (5 personnes), décoration, location de mobilier, baby-sitting, jeux pour enfants.

Tarif : à partir de 2200 € le week-end.

Ouvert toute l'année



9 rue de Beauthil - 27150 MORGNY

Tél. 07 83 44 96 98

abcsalles.com & 100salles.com

domaine-du-beauthil

milene@domainedubeauthil.fr



## Les 27 Hôtellerie & Événementiel

Séminaires

1 salle de 140 m<sup>2</sup>

Au cœur du Domaine Équestre de la Bonde, un espace privilégié avec une vue à 360° sur les extérieurs et sur la vallée de la Lévière offre la possibilité aux entreprises de se réunir pour des moments de cohésion et de partage. L'espace de séminaire de 140m<sup>2</sup> est équipé de tout le nécessaire pour l'organisation de réunions.

Services : écran, wifi, micro sans fil, paperboard, rétroprojecteur, vidéoprojecteur, ordinateur, parc, traiteur, activités de team building, conseil en organisation.

Hébergement sur place.

Tarifs : journée d'étude 70 € / journée d'étude & team building 100 €.

Ouvert du lundi au vendredi de 8h à 19h.



## La Mont Vinette

Bar à cocktails normands mobile

Avec son look rétro et ses produits normands, la Mont Vinette apporte une touche bohème et chic à votre événement. Du cocktail de mariage aux soirées d'anniversaire, en passant par les séminaires d'entreprise, notre bar mobile rend votre journée unique !

Réservation et tarifs sur demande.



Tél. 06 84 02 24 89 - 06 33 97 91 15

contact@lamontvinette.com

www.lamontvinette.com



3 rue de Bézu-Saint-Éloi

27140 SAINT-DENIS-LE-FERMENT

Tél. 02 32 55 77 03

www.labonde.com

les27@labonde.org



# Réceptions & séminaires



## La Grange de Fontenay



Réceptions séminaires  
Capacité d'accueil : salle de réception pour 240 personnes

Hébergement : 1 suite de 1 à 4 personnes, gîte de 40 couchages.

Au sein de ses granges du XIX<sup>ème</sup> siècle et de son parc paysager de 3,7 hectares, la Grange de Fontenay met à votre disposition la Distillerie, salle de réception pour 240 personnes une grange cocktail. La Grange dispose également d'une grande halle couverte

pour les expositions, présentations de produits, des expositions d'art permanentes pour vos moments de détente, ainsi que d'extérieurs propices activités de team building.

Services : traiteur, vidéoprojecteur, écran, paperboard, parc, conseil en organisation.

Ouvert toute l'année. sur réservation. Tarifs sur demande.

2 rue de Molincourt - 27630 VEXIN-SUR-EPTE

Tél. 06 82 68 70 00

[www.chateauberthenonville.fr](http://www.chateauberthenonville.fr)

[contact@chateauberthenonville.fr](mailto:contact@chateauberthenonville.fr)



## Château de Berthenonville



Réceptions privées, séminaires

Capacité d'accueil : galerie de 65 m<sup>2</sup> (20 à 40 personnes), grand salon (10 personnes), bibliothèque, salle-à-manger (20 personnes), parc (100 personnes).

Hébergement : 1 suite de 1 à 4 personnes

Le château de Berthenonville est une demeure du XIX<sup>e</sup> s. nichée au coeur d'un parc d'arbres centenaires. Pour vos séminaires ou réceptions, vous disposerez de 4 pièces chaleureuses à la décoration élégante accessibles jusqu'à une quarantaine de personnes. Billard français et expositions d'art permanentes pour vos moments de détente.

Services : traiteur, vidéoprojecteur, écran, paperboard, parc, conseil en organisation.

Ouvert toute l'année. sur réservation. Tarifs sur demande.

2 rue de Molincourt - 27630 VEXIN-SUR-EPTE

Tél. 06 82 68 70 00

[www.chateauberthenonville.fr](http://www.chateauberthenonville.fr)

[contact@chateauberthenonville.fr](mailto:contact@chateauberthenonville.fr)



## Salle communale MB Chéron



Réunions familiales ou professionnelles.

Capacité d'accueil : 1 salle 136 m<sup>2</sup> (de 100 à 120 personnes)

Salle principale de 136 m<sup>2</sup>

Annexes : entrée de 36 m<sup>2</sup> avec porte-manteaux, cuisine avec four, 2 armoires frigorifiques, lave-vaisselle, chauffe plat, plaque à induction 2 feux (uniquement pour réchauffer, pas de confection de repas), 3 WC (1 accessible PMR).

Services : fourniture de tables, de chaises, et de couverts, cuisine sur place

Tarifs / jour (mai à octobre / novembre à avril) : habitants 125 € à 140 € / Extérieurs 250 € à 265 €.

Week-end : habitants 225 € à 255 € / extérieurs 450 € à 480 €. Caution 1000 € / Location vaisselle 30 €.

17 rue Principale - 27420 VILLERS-EN-VEXIN

Tél. 02 32 55 94 18

[villers-en-vexin@wanadoo.fr](mailto:villers-en-vexin@wanadoo.fr)



## Château de la Roche-Guyon



1 rue de l'Audience - 95780 LA ROCHE-GUYON

Tél. 01 34 79 74 42

Tél. 01 30 94 48 49

[www.chateaudelarocheguyon.fr](http://www.chateaudelarocheguyon.fr)

[evenements@chateaudelarocheguyon.fr](mailto:evenements@chateaudelarocheguyon.fr)



Salle pour les mariages : de 20 à 160 personnes - Séminaires & journées d'étude : 4 espaces de 32 à 120 m<sup>2</sup> (de 5 à 50 personnes)

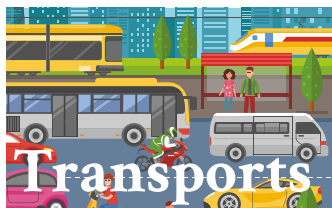
Dans un site exceptionnel sur les bords de Seine, passez un moment unique avec vos invités pour célébrer un mariage, un anniversaire... dans les anciennes écuries du XVIII<sup>ème</sup> siècle. Le Château de La Roche-Guyon allie la grande Histoire où flotte encore l'esprit des Lumières aux exigences liées à l'accueil d'un événement professionnel.

Services : écran, vidéoprojecteur.

Tarifs : Location pour un mariage à partir de 3800 €. Séminaires & journées d'étude : forfait journée à partir de 100 € HT par personne pour 20 personnes. Location de salles seules : de 250 € HT.



# Informations pratiques



## VENIR EN CAR

Les principaux arrêts sur Gisors sont :

- Gare SNCF  
- Place du Général de Blanmont.

**Gisors - Beauvais via Chaumont**  
Ligne 607

Oïse Mobilité, Tél. 0 970 150 150

**Étrépagny - Gisors - Cergy**  
Ligne 609

Oïse Mobilité, Tél. 0 970 150 150

**Gisors - Cergy**

Ligne 604

Oïse Mobilité, Tél. 0 970 150 150

**Gisors - Dieppe**

Via Gournay / Forges-les-Eaux

Ligne 527

TÉR Normandie Tél. 0800 801 801

**Gisors - Évreux**

• Via Vernon / Pacy-sur-Eure

Ligne 210

Nomad, Tél. 02 22 55 00 10

• Via Les Andelys / Gaillon

Ligne 206

Nomad, Tél. 02 22 55 00 10

**Gisors - Rouen**

Ligne 219

Nomad, Tél. 02 22 55 00 10

**Étrépagny - Gisors - Vernon**

Ligne 208

Nomad, Tél. 02 22 55 00 10

**Gisors - Transport urbain gratuit**  
GIBUS (du lundi au vendredi)

Tél. 02 32 27 60 60 / 02 32 27 67 00

## VENIR EN TRAIN

Transilien ligne J  
Ligne directe Gisors - Paris-  
Saint-Lazare  
Gare SNCF  
Place de la Gare  
27140 Gisors

Informations et horaires :  
[www.transilien.com](http://www.transilien.com)  
Service information - voyageurs :  
Tél. 36 35

## VENIR EN AVION

Le Vexin Normand est relié à trois aéroports internationaux :

- Beauvais-Tillé,
- Rouen-Boos,
- Roissy Charles de Gaulle.

Depuis Beauvais-Tillé :

Prendre la ligne n°6 (trajet de 8 mn) vers la gare routière de Beauvais, puis la ligne 607 Beauvais - Gisors (trajet de 58 mn).

Oïse Mobilité

Tél. 0970 150 150

[www.oise-mobilite.fr](http://www.oise-mobilite.fr)

Depuis Rouen-Boos :

L'aéroport est situé à environ 15 mn de Rouen, prendre la ligne 219 Rouen - Gisors Aéroport Rouen Vallée de Seine - Boos

Tél. 02 35 79 41 00

[www.rouen.aeroport.fr](http://www.rouen.aeroport.fr)

Depuis Roissy-Charles de Gaulle :

Prendre la ligne 9518 Roissy - Cergy, puis la ligne 604 Cergy Préfecture - Gisors.

Ligne 9518 :

Transdev

Tél. 01 39 72 74 00

[www.transdev-idf.com](http://www.transdev-idf.com)

## TAXI

MN Transport VTC

Tél. 07 69 26 26 32

Taxis ABC Miroufle

Tél. 02 32 55 24 89 / 06 09 47 46 67

Taxis de Gisors

Tél. 02 32 55 28 25 / 02 32 27 07 07

C'le Taxi

Tél. 06 81 11 54 51

## CONTACTS UTILES

MÉDECIN DE GARDE

Tél. 116 117

CENTRE HOSPITALIER

Route de Rouen - 27140 Gisors

Tél. 02 32 27 76 76 (Standard)

Tél. 02 32 27 76 19 (Urgences)

AMBULANCES

Tél. 02 32 55 20 20 / 02 32 27 07 07

CENTRE ANTI-POISON

Tél. 03 20 44 44 44

GENDARMERIES

Rue de la libération - 27140 Gisors

Route de Gisors - 27150 Etrépagny

Tél. 17

## VEVIN MOUV'

SERVICE D'AUTO-PARTAGE  
DE VOITURES ÉLECTRIQUES



Tarif unique : 2 € / heure.

Ce service est disponible :

- à Gisors (2 voitures, gare SNCF, parking de Dieppe),
- à Étrépagny, (1 voiture, 1 rue du 30 Novembre).

Inscription gratuite sur

[www.crewpop.net](http://www.crewpop.net)

Service Transports & Mobilités de la Communauté de communes

Tél. 02 32 27 80 38

[transports.mobilites@ccvexin-normand.fr](mailto:transports.mobilites@ccvexin-normand.fr)



# Carte touristique

SEINE-MARITIME

Vascœuil : 20 km  
D 6

Lisors

Coudray

La Neuve-Grange

Puchay

Nojeon-en-Vexin

Saussay-la-Campagne

Le Thil

Louviers : 26 km  
D 14

Radepont : 7 km  
D 6014

Rouen : 34 km  
SNCF

Frenelles-en-Vexin

Les Andelys : 9 km

Évreux : 44 km  
SNCF

Farceaux

Hacqueville

Sainte-Marie-de-Vatismesnil

Richeville

Gamaches-en-Vexin

Chauvincourt-  
Provemont

Mouffaines

Villers-en-Vexin

Les Thilliers-  
en-Vexin

EURE

Vernon : 13 km  
D 161 SNCF

Authavernes

Château-sur-Epte

Voie verte de la vallée de l'Epte  
Epte valley greenway

Voie des Légendes (V2701)  
Legends way (V2701)

Vexin-s  
D 146 La-Roc





- NATURE & LOISIRS**
- Randonnée**  
Hiking
  - Équitation**  
Horse riding
  - Pêche**  
Fishing
  - Canôe kayak**  
Canoe kayak
  - Piscine**  
Swimming pool
  - Point d'intérêt**  
Point of interest
  - Aire de jeux**  
Playground
  - Aire de camping-car**  
Camping-car park
  - Parc / activité de loisirs**  
Leisure / amusement park
  - Accueil vélo**
  - Vélo**  
Bike
  - Montgolfière**  
Balloon flight
  - Bibliothèque, médiathèque**  
Library, media library
  - Boîte à livres**  
Book box
  - Association culturelle**  
Cultural association
  - Cinéma**  
Cinema
  - Bien-être et santé**  
Well-being and health
  - Activité aérienne**  
Air activity

- VISITER**
- Édifice religieux**  
Religious building
  - Château**  
Castle
  - Musée**  
Museum
  - Antiquaire**  
Antique dealer
  - Artisan**  
Craftsman
  - Parcs & jardins**  
Parks & gardens
  - Site touristique**  
Tourist spot

- SE LOGER**
- Camping**  
Camping
  - Hôtel**  
Hotel
  - Chambres d'hôtes**  
Bed and breakfast
  - Gîte rural**  
Guest house

- DÉGUSTER**
- Bars & restaurants**  
Bars & restaurants
  - Bienvenue à la ferme**
  - Produits du terroir**  
Local products
  - Marché**  
Farmers' market

- INFRASTRUCTURES**
- Office de tourisme**  
Tourist office
  - Gare SNCF**  
Train station
  - Aéroport**  
Airport
  - Ferry**  
Ferry



Le passage du Monarque  
27140 GISORS  
☎ +33 (0)2 32 27 60 63  
✉ info.tourisme@ccvexin-normand.fr  
🌐 vexin-normand-tourisme.com



## HORAIRES D'OUVERTURE

Du 1<sup>er</sup> avril à la fin des vacances de la Toussaint :

Ouvert tous les jours :

- Du lundi au samedi : de 10h à 13h et de 14h à 18h
- Les dimanches & jours fériés : de 10h à 13h.

Puis, jusqu'au 31 mars :

- Ouvert les lundis, les mardis après-midi, les mercredis, vendredis et samedis, de 10h à 13h et de 14h à 17h
- Fermé au public le dimanche, le mardi matin et le jeudi.



- À toute heure, nos indispensables
- Nous contacter en un clic



SCANNEZ MOI !



OFFICE DE TOURISME  
**roadBOOK**  
MÉTIERS • INNOVATION



Vexin Normand Tourisme est un Service Public Local de la Communauté de communes du Vexin Normand

Ce guide touristique gratuit est édité et diffusé par Vexin Normand Tourisme.

Ne pas jeter sur la voie publique

